

ZUHAUSE IN GIFHORN

GWG

GIFHORNER
WOHNUNGSBAU-GENOSSENSCHAFT eG

Wohn-
geschmack
steht in
den Sternen

Ausgabe
02
2016

Das Mitgliedermagazin der Gifhorner Wohnungsbau-Genossenschaft eG



Spannend:
Seniorenfahrt
2017 zur Auto-
stadt Wolfsburg

Inspirierend:
Azubis der GWG
sind Ausbildungs-
botschafter

Lebensrettend:
Defibrillator
in GWG-
Geschäftsstelle





Gifhorn
Wohnungsbau-Genossenschaft eG
Alter Postweg 36
38518 Gifhorn
Tel. (0 53 71) 98 98-0
Fax (0 53 71) 98 98-98
gwg@gwg-gifhorn.de
www.gwg-gifhorn.de

Servicezeiten

Montag 9-12 und 14-16 Uhr
Dienstag 9-12 und 14-17 Uhr
Mittwoch geschlossen
Donnerstag 9-12 und 14-16 Uhr
Freitag 9-12 Uhr
sowie nach Vereinbarung

Wenn Not am Mann ist ...

... ist die GWG für Sie da – auch am Wochenende und außerhalb der Servicezeiten! In dringenden technischen Notfällen rufen Sie bitte unter der Rufnummer (0 53 71) 98 98-0 an.

Nutzen Sie diesen Service bitte nur, wenn ein echter Notfall vorliegt. Andernfalls müssen wir Ihnen die entstandenen Kosten in Rechnung stellen.

Notfälle sind:

- Totalausfall der Heizung bei Minustemperaturen
- Rohrbruch
- Stromausfall in der gesamten Wohnung oder im gesamten Haus
- Rohrverstopfung mit Überschwemmungsgefahr

■ Ihre Ansprechpartner bei der GWG

Service-Zentrum

Telefon (0 53 71) 98 98-0

Katrin Jesse
Rita Mönch
Ilona Schaper

katrinjesse@gwg-gifhorn.de
ritamoench@gwg-gifhorn.de
ilonaschaper@gwg-gifhorn.de

Bestandsmanagement Technik

Tobias Herter (Teamleiter)

Telefon (0 53 71) 98 98-42

tobiasherter@gwg-gifhorn.de

Michael Hertstein

Telefon (0 53 71) 98 98-40

michaelhertstein@gwg-gifhorn.de

Nina Siebert

Telefon (0 53 71) 98 98-43

ninasiebert@gwg-gifhorn.de

Marcel Strohschein

Telefon (0 53 71) 98 98-44

marcelstrohschein@gwg-gifhorn.de

Bestandsmanagement Wohnungen

Marcel Lippe (Teamleiter)

Telefon (0 53 71) 98 98-22

marcellippe@gwg-gifhorn.de

Judith Ahrens

Telefon (0 53 71) 98 98-15

judithahrens@gwg-gifhorn.de

Larissa Just

Telefon (0 53 71) 98 98-13

larissajust@gwg-gifhorn.de

Lorena Kruse

Telefon (0 53 71) 98 98-16

lorenakruse@gwg-gifhorn.de

Kathrin Ress

Telefon (0 53 71) 98 98-14

kathrinress@gwg-gifhorn.de

Finanzmanagement

Regine Wolters

Telefon (0 53 71) 98 98-20

reginewolters@gwg-gifhorn.de

Stefanie Dobberan

Telefon (0 53 71) 98 98-27

stefaniedobberan@gwg-gifhorn.de

Sandra Günther

Telefon (0 53 71) 98 98-25

sandraguenther@gwg-gifhorn.de

Annegret Hinz

Telefon (0 53 71) 98 98-24

annegrethinz@gwg-gifhorn.de

Florian Jung

Telefon (0 53 71) 98 98-21

florianjung@gwg-gifhorn.de

Marcel Lippe

Telefon (0 53 71) 98 98-22

marcellippe@gwg-gifhorn.de

Beschwerde- und Sozialmanagement

Tanja Hofmann

Telefon (0 53 71) 98 98-31

tanjahofmann@gwg-gifhorn.de

Projektmanagement

Thomas Koch

Telefon (0 53 71) 98 98-33

thomaskoch@gwg-gifhorn.de

Geschäftsführung/Vorstand

Andreas Otto (geschäftsführender Vorstand)

Regine Wolters (Vorstand)

Sabine Czech (Büroorganisation Vorstand)

Telefon (0 53 71) 98 98-30

sabineczech@gwg-gifhorn.de

Anja Sherazee (Assistentin Geschäftsführung)

Telefon (0 53 71) 98 98-36

anjasherazee@gwg-gifhorn.de

■ Inhalt

- 4 Aktuelle Kunstausstellung in der GWG-Geschäftsstelle
- 5 Herzliche Glückwünsche
- 6 Seniorenfahrt nimmt Fahrt auf! 2017 geht es in die Autostadt Wolfsburg
- 7 Treffsicher im Geschmack!
- 8 Wohngeschmack steht in den Sternen!
- 10 Der Herbst ist bunt und fröhlich!
- 11 Erlebnistour durch die Hafenstadt!
- 12 Defibrillator in der GWG-Geschäftsstelle
- 13 Kinder-Vernissage bei der GWG!
- 14 Gästewohnungen der Genossenschaften
- 15 Auf ins Takka-Tukka Abenteuerland
- 15 Der GWG-Newsletter
- 16 Gästewohnung
- 17 Mitarbeiterporträt: Kathrin Ress
- 17 Zimt-Walnuss-Sterne
- 18 Neubauprojekt Lindenhof schreitet voran
- 20 Ausbildungsbotschafter
- 23 Was tun, wenn's brennt?
- 24 Kinderrätsel
- 25 Die vielseitige Wunderwaffe Tee
- 26 Ehrung für 50 Jahre Wohnen bei der GWG
- 27 Eine Lebensgeschichte bei der GWG!
- 28 Spaß und neue Freunde beim GWG-Fußballcamp
- 29 Veranstaltungsvorschau
- 29 Austausch aller Abfallbehälter
- 30 Rabatte der GWG-Partnerunternehmen
- 33 Mit Pflanzen blühen Sie auf!
- 34 Fit und froh durch den Winter!
- 35 GWG-Heißluftballon/Rätselauflösung
- 36 Rätsel und Co.

■ Editorial

„Die beste Freude ist das Wohnen in sich selbst.“
Johann W. Goethe

Liebe Mitglieder, sehr geehrte Leserinnen und Leser,

ich freue mich, Sie zu unserer aktuellen Ausgabe unseres Mitgliedermagazins begrüßen zu dürfen. Gut, dass wir dieses Sprachrohr haben, mit dem wir unsere Mitglieder, Kunden und Partner regelmäßig auf dem Laufenden halten können. Dies ist wichtig, weil wir eben kein „normaler“ Vermieter sind, den es in der Hauptsache kümmert, ob die Nutzungsgebühr rechtzeitig überwiesen wird. Als Genossenschaft sind wir weitaus mehr. Wir sind eine Gemeinschaft, die sich durch das zentrale Ziel verbunden fühlt, allen Mitgliedern ein gutes Zuhause zu bieten.

Dieses Zuhause fängt natürlich mit einer bezahlbaren und bedarfsgerechten Wohnung an, es geht jedoch weit darüber hinaus. Ob Nachbarschaftsstrukturen gestärkt, wohnbegleitende Dienstleistungen aufgebaut, Jugendarbeit gefördert oder auch gemeinsame Ausflüge unternommen werden – überall geht es darum, füreinander da zu sein und durch die Gemeinschaft mehr zu erreichen.

Mir persönlich ist dies selten so bewusst geworden wie anlässlich unserer diesjährigen Jubiläumsfeier zur Ehrung unserer besonders treuen Mieter. Am 25. Oktober hatten wir alle, die bereits seit 50 Jahren bei uns wohnen, in die Gifhorner Stadthalle eingeladen. Das Bankett auf der Theaterbühne war ein besonderes Erlebnis. Mehr noch hat mich allerdings die Erkenntnis bewegt, dass sich in ebenjenen Gesichtern unserer Gäste ein Großteil unserer genossenschaftlichen Geschichte widerspiegelt.

Viele Menschen dieser Generation haben die Nachkriegsjahre miterlebt, haben Flucht und Wohnungs-



mangel kennengelernt. Diese Not war der Nährboden, auf dem auch unsere genossenschaftliche Idee erwuchs. Und genau deshalb sind die demokratische Teilhabe, die Sicherheit, aber vor allem auch der Gemeinschaftsgeist unserer Genossenschaft in dieser Generation so stark verwurzelt.

Ich hoffe, dass diese genossenschaftliche Verantwortung auch in zukünftigen Generationen Bestand hat. Schließlich ist sie heute so aktuell wie eh und je. In diesem Sinne wünsche ich Ihnen viel Freude beim Lesen der nachfolgenden Seiten, die wieder einmal einen bunten Mix aus Information, Ratgeber und Unterhaltung für Sie bereithalten.

Ein zufriedenes Weihnachtsfest und einen guten Rutsch ins neue Jahr wünscht Ihnen

Ihr

Andreas Otto
geschäftsführender Vorstand

■ In eigener Sache

Aktuelle Kunstausstellung in der GWG-Geschäftsstelle

Seit dem 8. November 2016 zeigen wir in unseren Räumlichkeiten Werke von Günther Hachenberger. Der Künstler wohnt seit fünf Jahren bei der GWG und hat uns 23 seiner schönsten Gemälde zur Verfügung gestellt. Seine Ausstellung „Ein Mieter an der Staffelei“ ist noch bis zum 8. Februar 2017 zu bewundern.



Seine Werke zeigen die gesamte Bandbreite des Lebens, von Tier- und Landschaftsimpressionen über menschliche Schicksale bis zu schwierigen Themen wie Krieg, Gewalt und Flucht. Seine Bilder erzählen Geschichten und sind durchwoben von großen Gefühlen. Vermutlich liegt das zum Teil auch an dem Lebensweg des Künstlers. Herr Hachenberger begann nach der Lehre zum Bühnenbildner mit anschließendem Kunststudium seine Arbeit am Thalia-Theater in Hamburg, später am St. Pauli-Theater und war schließlich am Wolfsburger Theater beschäftigt.



Er erschuf somit schon immer die Kulisse für große Dramen. Eine davon hat er uns sogar als verkleinertes Modell zur Verfügung gestellt: das Bühnenbild zur weltberühmten Oper Carmen.

Ganz herzlich möchten wir Sie zu einem Rundgang durch das GWG-Service-Zentrum am Alten Postweg einladen. Als Genossenschaft freuen wir uns immer, die facettenreichen Seiten unserer Mieter und Mitglieder kennenzulernen und „ans Licht“ zu bringen. Alle Werke von Günther Hachenberger können auch käuflich erworben werden.

Kontaktaufnahme bitte unter Tel. (0 53 71) 68 70 79 8 oder direkt bei der GWG unter Tel. (0 53 71) 98 98 - 36.



Notfunkdienst Gifhorn e.V.

38518 Gifhorn Tel.: 05371- 812 0 Fax: 05371 - 812 113

www.Notfunkdienst-Gifhorn.de



- ➔ **Ambulante Pflege**
- ➔ **Tagespflege**
- ➔ **Kurzzeitpflege**
- ➔ **Langzeitpflege**
- ➔ **Hausnotruf**
- ➔ **Essen auf Rädern**
- ➔ **Betreuendes Wohnen**

Ihr kompetenter Partner in allen Lagen an 365 Tagen

Wir freuen uns auf Ihren Besuch

■ Aus der Mieterschaft

Herzliche Glückwünsche

Die herzlichsten Glückwünsche an unsere Geburtstagskinder, die in der Zeit von Anfang Juni 2016 bis 8. November 2016 ihren besonderen Ehrentag gefeiert haben. Wir wünschen für die nächsten Jahre gute Gesundheit, viel Glück und dass all ihre Wünsche in Erfüllung gehen.

80 Jahre

Frieda Bauer

Im Hängelmoor 12

Waltraud Fröhlinghausen

Hufelandstraße 13

Ella Hahn

Handwerkerwall 40 E

Alexander Hermann

Lupinenweg 25

Ella Kern

Handwerkerwall 42 D

Gerda Kretschmer

Schleusendamm 17

Marinos Lestakis

Borsigstraße 40

Agnes Nesterzow

Bäckerstraße 51

Adolf Riemer

Elbinger Straße 15

Gisela Siebert

Herzog-Ernst-August-
Straße 14

85 Jahre

Lisbeth Bromberg

Borsigstraße 46

Ursula Hölting

Breslauer Straße 16

Peter Lang

Handwerkerwall 40 A

Ingeborg Olfemann

Allensteiner Straße 12

Meta Roy

Schleusendamm 15 A

Richard Ruszer

Alter Postweg 62

Hedwig Winiarski

Allensteiner Straße 12

90 Jahre

Emilie Hermann

Birkenkamp 6 G

Adam König

Borsigstraße 54

Konstantin Meinzer

Bäckerstraße 31

Hans Schmidt

Alter Postweg 60

Editha Stern

Im Hängelmoor 13

Elfriede Tyralla

Lindenstraße 15

Helene Wilkens

Handwerkerwall 40 D

96 Jahre

Elisabeth Noack

Lindenstraße 9

97 Jahre

Irma Schlesinger

Borsigstraße 74

*Liebe Mieterinnen und Mieter,
steht auch Ihnen ein besonderer Geburtstag ins Haus, Sie möchten jedoch nicht, dass dieser in unserem Mitgliedermagazin veröffentlicht wird? Dann geben Sie uns bitte einen kurzen Hinweis, damit wir Ihren Wunsch berücksichtigen können. Anders verhält es sich, wenn Sie z. B. ein besonderes Ehejubiläum feiern. Ein Hinweis von Ihnen reicht und wir veröffentlichen dies gern in unserem nächsten Mitgliedermagazin.*

Metallbau

Mitglied der



Metall-Innung Gifhorn

Traditionsunternehmen seit 1897

Gerhard Gieseke

Inh. Thomas Nesemann e.K.

Tel. 05371 - 93 81 61 8

Seit über 20 Jahren für Sie da!

Danke für Ihr
Vertrauen
und die gute
Zusammen-
arbeit



Meisterbetrieb

Der Spezialist für
lackierte Gläser

Glasbau-LEHNER

Hugo-Junkers-Str. 8 • 38518 Gifhorn • Tel: 0 53 71 - 7 18 16 • www.glasbau-lehner.de

■ Aus der Mieterschaft

Seniorenfahrt nimmt Fahrt auf! 2017 geht es in die Autostadt Wolfsburg

„Warum in die Ferne schweifen? Sieh, das Gute liegt so nah.“
Nach dem Motto dieses bekannten Goethe-Zitats fahren wir am 9. August 2017 ins benachbarte Wolfsburg, wo wir uns die Autostadt rund um das VW-Werk aus nächster Nähe angucken werden. Wer gern „einsteigen“ möchte, kann sich ab dem 5. Januar bei unserer Mitarbeiterin Annegret Hinz anmelden!

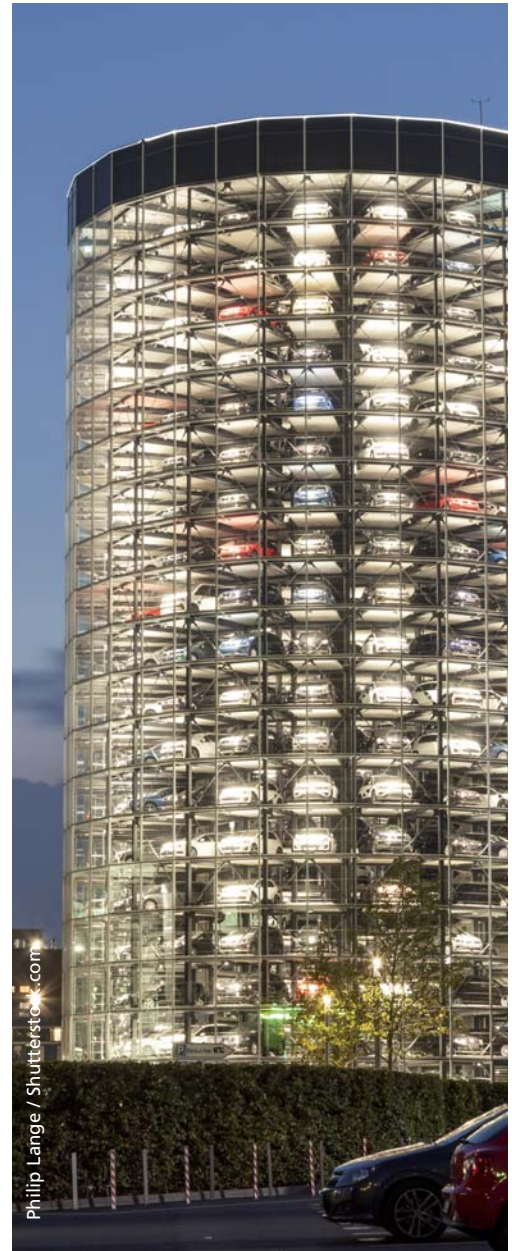
Um das gleich zu Beginn zu klären: Wir werden uns nicht Wolfsburg anschauen, sondern die Autostadt, ein Museum bzw. den Freizeitpark der Volkswagen AG direkt am Mittellandkanal. Auf ca. 28 Hektar werden hier in verschiedenen Pavillons die Automarken Audi, Lamborghini, Seat, Škoda, Porsche und Volkswagen vorgestellt. Es gibt ein Museum für historische Oldtimer, gigantische Autotürme und zahlreiche Attraktionen, zu denen auch 13 Restaurants auf dem Gelände gehören.

Wer beim Stichwort „28 Hektar“ Angst vor langen Fußmärschen bekommt, kann sich entspannt zurücklehnen. Wir werden unsere geplanten Führungen – bis auf die einstündige Übersichtsführung – mit der werkseigenen Panoramabahn bzw. mit dem Fahrgastschiff auf dem Kanal bewerkstelligen. Während der Schiffsfahrt können Sie sich zudem bei Kaffee und Kuchen ordentlich stärken.

Diesen Ausflug bieten wir für 25 Euro pro Person an. Enthalten sind die Hin- und Rückfahrt mit dem Bus, Eintritt in die Autostadt, die Übersichtsführung, die Werkstour mit der Panoramabahn sowie die Schiffsfahrt einschließlich Kaffee und Kuchen.

Wer ein Faible für Autos hat und bei einem der größten Autohersteller gern einmal etwas hinter die Kulissen schauen möchte, kann sich ab dem 5. Januar 2017 bei unserer Mitarbeiterin Annegret Hinz entweder persönlich, schriftlich, per E-Mail (annegrethinz@gwg-gifhorn.de) oder telefonisch unter (053 71) 9898-24 anmelden. **Frühere Anmeldungen werden nicht berücksichtigt.**

Wie immer werden die Plätze im Bus in der Reihenfolge der Anmeldung vergeben. Wir freuen uns auf reichlich Teilnehmer und einen spannenden wie unterhaltsamen Ausflug in die Autostadt.



Philip Lange / Shutterstock.com

Der beste Zeitpunkt
für Ihren Website-Relaunch?

Jetzt.



stolp+friends
Immobilienmarketing
seit 1989

Fon 0541 800493-0 | www.stolpundfriends.de

■ Aktuelles

Treffsicher im Geschmack!

Auch in diesem Jahr begleiteten die Mitarbeiterinnen und Mitarbeiter der GWG das Gifhorner Schützenfest mit einer besonders geschmackvollen Geste. Die vorbeiziehenden Schützen wurden mit einem Lebkuchenhaus und den besten Wünschen für ein gelungenes Fest bedacht.

„So schmeckt mir Wohnen“ stand auf den Lebkuchen, ergänzt durch das bekannte GWG-Logo. Unsere „Knusperhäuschen“ zeigten somit deutlich, dass unsere Genossenschaft in Wohnungsfragen immer den Geschmack unserer Mitglieder und Kunden trifft. Ausgestattet mit derart leckeren Werbebotschaften empfing unser Team die Schützenbrüder, die die Allerbrücke auf Höhe von C&A überqueren. Die kleine Stärkung nahmen die Vorbeiziehenden nur zu gern in Empfang und wer wirklich keinen Lebkuchen mochte, konnte das formschöne Präsent natürlich auch weiterverschenken. Mit einer Sondererlaubnis der Stadt durften wir erneut GWG-Banner an den

beidseitigen Brückengeländern aufhängen, die zusammen mit den GWG-Shirts unseres Lebkuchen-Einsatzteams alle Blicke auf sich zogen.



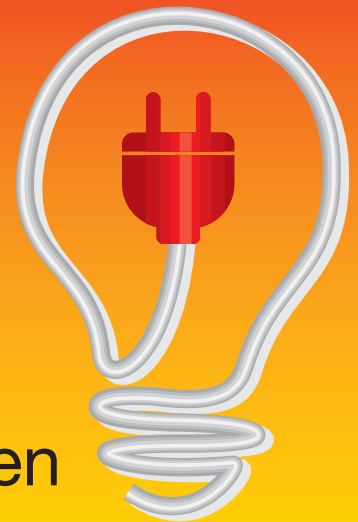
Vielen Dank: Die Schützenbrüder freuen sich über das leckere Geschenk der GWG.

Alles eine Frage des guten Geschmacks: Für mehr Bekanntheit sorgte unsere Lebkuchen-Truppe links und rechts der Allerbrücke.



Ihr Partner für

- Elektroinstallationen
- Beleuchtungstechnik
- EDV-Datenleitungsnetze
- SAT- und Antennenanlagen



ELEKTRO-OHLHOFF

Braunschweiger Straße 70 · 38518 Gifhorn · Telefon (05371)947 10
www.elektro-ohlhoff.de · E-mail: elektro-ohlhoff@t-online.de

Wohnhoroskop

Wohngeschmack steht in den Sternen!

So verschieden unsere Mieterinnen und Mieter auch sind, so unterschiedlich sind auch ihre Wohnungseinrichtungen. Nach neuesten Erkenntnissen aus der Astrologie liegt dies jedoch vor allem daran, in welchem Tierkreiszeichen sie geboren wurden. Zugegeben: Ein bisschen muss man auch daran glauben. Doch vielleicht erkennen Sie sich oder andere tatsächlich wieder und finden heraus, mit welchem Tierkreiszeichen Sie auf keinen Fall die Wohnung teilen sollten.



Steinbock 22.12. bis 20.01.

Schlicht und von kühler Eleganz soll die Wohnung sein. Durchaus funktional, ordentlich und ohne Schnickschnack. Entweder in der reduzierten Design-Variante oder gefüllt mit puristischen Antiquitäten. Zu viel Farbe muss nicht sein, lieber schwarz, weiß, grau oder metallfarben. Reichlich Platz braucht der freiheitsliebende Steinbock selbstverständlich auch.



Widder 21.03. bis 20.04.

Seine Wohnung ist nicht zum Schönaussehen da. Der unternehmenslustige Widder braucht Action und nutzt seine möglichst große Wohnung für praktische Dinge, mit denen man was anfangen kann. Fitnessgeräte, ein Kicker oder auch ein Kamin finden sich hier weitaus häufiger als irgendein Deko-Quatsch. Rot-Töne spiegeln dabei seinen naturgegebenen Tatendrang wider.



Krebs 22.06. bis 22.07.

Für den Krebs ist seine Wohnung eine Rückzugshöhle, in der er Tradition und Gastfreundschaft miteinander kombiniert. Gemütliche Möbel mit einer eigenen Geschichte sind ihm weitaus lieber als modernes Design. Omas Sessel in der Ecke, die historische Standuhr im Flur und eine Küche, in der gern für Freunde gekocht wird – so sieht der Krebs sein perfektes Zuhause.



Wassermann 21.01. bis 19.02.

Der Wassermann zeigt seine Wohnung gern anders, exotisch, unverwechselbar und durchaus gemütlich. Stilsicheres Einrichten ist nicht seine Sache, es wird kombiniert, was gefällt und auffällt. Der bunte Mix aus Alt und Neu, verschiedenen Farben und jeder Menge Stilrichtungen ist nicht jedermanns Sache. Doch originell ist das Ergebnis in jedem Fall.



Stier 21.04. bis 20.05.

Geräumig, rustikal, natürlich soll es sein. Ein Stier mag den erdverbundenen Landhausstil und setzt sich lieber an einen robusten Holztisch, als irgendwelche Designstücke aus Glas und Chrom betrachten zu müssen. Warme Farbtöne und naturverbundene Wohnaccessoires prägen den Einrichtungsstil, in dem sich der offenherzig-klare Stier sichtlich wohlfühlt.



Löwe 23.07. bis 23.08.

Der König der Tiere residiert standesgemäß und umgibt sich gern mit einem imposanten Wohnambiente. Besucher sollen staunen über Geschmack, Glanz und das unverkennbar Besondere, mit dem selbst die tristeste Wohnung in einen Salon verwandelt wird. Dass er dabei haarscharf an Prunk, Protz und dekadentem Luxusgehabe vorbeischrämt, nimmt ein echter Löwe gern in Kauf.



Fische 20.02. bis 20.03.

Die unsteten, kreativen und lebenslustigen Fische brauchen eine Wohnung als gemütlichen Rückzugsraum, in dem sie jederzeit die Seele baumeln lassen und sich wohlfühlen können. Ein harmonischer Einrichtungsstil ohne zu grelle und zu dunkle Farben schenkt ihnen Geborgenheit. Auch der Hang zur Naturverbundenheit fließt sanft in ein gediegenes Gesamtbild ein.



Zwilling 21.05. bis 21.06.

Anders als dem Stier liegt dem Zwilling das Ländliche so gar nicht. Er braucht das pulsierende Leben in zentraler Lage und verwandelt auch sein Heim in ein Zentrum voller moderner Technik, Glas und Licht. Der Stil muss flexibel sein, sich jederzeit wandeln können, denn Veränderungen sind dem Zwilling auch in den eigenen vier Wänden sehr wichtig.



Jungfrau 24.08. bis 23.09.

Sauber, ordentlich, ja fast schon penibel muss es sein, bevor sich eine Jungfrau so richtig wohlfühlt. Passend dazu hat sie ein Faible für klare Linien, praktische Einrichtungen und viel Weiß. Sie braucht eine kontrollierbare Umgebung, denn unüberschaubares Chaos ist ihr ein Gräuel. Die ideale Jungfrauen-Wohnung gleicht daher nicht selten einem Werbeprospekt.



Waage
24.09. bis 23.10.

Die Waage vereint kunstvolle Kreativität mit absolutem Harmoniebedürfnis und verwandelt jede Wohnung schnell und stilsicher in eine elegante Wohlfühloase. Gemalte Bilder, bunte Stoffe, viel Holz und Zimmerpflanzen sind die bevorzugten Zutaten, mit denen sich waschechte Waagen luxuriöse Lieblingsplätze schaffen. Eine Ecke zur kreativen Entfaltung darf dabei auf keinen Fall fehlen.



Skorpion
24.10. bis 22.11.

Für den typischen Einzelgänger ist die eigene Wohnung der absolute Rückzugsort, in dem eine eher praktische Einrichtung nur den eigenen Vorlieben und Bedürfnissen entspricht. Hier wird nicht dem Geschmack der Masse und schon gar nicht der aktuellen Mode entsprochen, sondern ein gemütliches, individuelles Heim gestaltet, das dem Drang nach großer Eigenständigkeit entspricht und sich selbst genügt.



Schütze
23.11. bis 21.12.

Er liebt das besondere Etwas, viel Freiraum und einen naturverbundenen Stil, der wenig auf eindimensionale Gemütlichkeit als vielmehr auf rustikale Großartigkeit bedacht ist. Zielsicher und temperamentvoll überlässt der typische Schütze nichts dem Zufall, sondern gestaltet seine Wohnung nach seinen Vorlieben. Eine großzügige Küche gehört in jedem Fall dazu, denn Schützen sind begnadete Köche.



Der Herbst ist bunt und fröhlich!

Zwei Große für die Kleinen

Bereits zum fünften Mal erhielt der Herbst Einzug in unser Horthaus und hat uns mit bunten Blättern, leckeren Äpfeln und einem schönen Erntedankfest reichlich Freude geschenkt. Neben unseren 20 Kindern gibt es übrigens jetzt auch zehn Schnupperkinder, die im Alter zwischen zwei und drei Jahren gemeinsam mit uns den Kindergartenalltag proben.



Die sieben Apfelbäume in unserem Garten sind beliebt zum Klettern, als Begrenzung beim Fußballspiel oder auch, um die Hängematten zu befestigen. Ganz besonders gefragt sind sie natürlich im Herbst, wenn wir endlich Äpfel ernten können. Dann gibt es für die Kinder täglich frisch geschnittene Äpfel oder wir backen Kuchen und Apfeltaschen. Da im St. Altfried jeden Tag frisch gekocht wird, gibt es manchmal auch zum Nachtisch Apfelcrumble für alle. Die verschiedenen, teilweise sehr alten Sorten schmecken aromatisch und lecker.



Die Äpfel dienen auch als Erntegabe für unser Erntedankfest. Jedes Jahr feiern wir gemeinsam mit Krippe, Kindergarten und Hort auf einem frisch gerodeten Kartoffelacker dieses Fest. Dort treffen sich Kinder, Eltern und Großeltern, um unter der goldenen Herbstsonne Gottesdienst zu feiern. Es gibt einen Altar aus Strohballen und die Erntegaben werden als Mandala in ein großes Wagenrad gelegt. Nach dem gemeinsamen Singen und der Aufführung eines kleinen Theaterstücks strömen die Kinder dann aufs Feld hinaus, um den „Kartoffelkönig“ (die dickste Kartoffel) zu finden. Später gibt es dann Wurst vom Grill und am Feuer werden Ofenkartoffeln erwärmt. In so gemütlicher Runde lassen wir den Tag mit allen Familien unter freiem Himmel ausklingen.

Außerdem gibt es nun auch zehn Schnupperkinder, die uns an drei Tagen vormittags für zweieinhalb Stunden besuchen. Für die unter Dreijährigen ist es einfach spannend, den Kinderalltag kennenzulernen und teilweise auch in Begleitung ihrer Eltern auf Entdeckungstour zu gehen. Sie kneten, singen, frühstücken gemeinsam, basteln Drachen, um die Fenster zu schmücken, und haben gemeinsam ein wunderschönes, gemütliches Laternenfest gefeiert. Wir freuen uns, viele dieser Kinder auf ihrem weiteren Weg begleiten zu dürfen!



■ Aus der Mieterschaft

Erlebnistour durch die Hafenstadt!

Am 16. Juni 2016 nahmen wir bei der diesjährigen Seniorenfahrt Kurs auf die Hansestadt Hamburg. Mit an Bord hatten wir zahlreiche gutgelaunte Teilnehmer, die gemeinsam mit alten und neuen Bekannten einen herrlichen Tag verbringen wollten. Das Wetter spielte mit, so dass wir die schönen Seiten dieser besonderen Stadt ungetrübt genießen konnten.

Nachdem der Bus den Hamburger Hafen erreicht hatte, ging es für die versammelten „Leichtmatrosen“ zunächst an Bord einer Barkasse, die wir für eine zweistündige Hafenrundfahrt gebucht hatten. Vorbei an den Containerverladestationen fuhren wir an der historischen Speicherstadt entlang zur neuen Hafencity. Bei Sonne und Wind erfuhren wir an Deck reichlich Wissenswertes über die alte Hansestadt. Die gesunde Seeluft war durchaus appetitanregend, so dass wir auf dem historischen „Roten Feuerschiff“ direkt am Anleger vor Anker gingen und zu Mittag aßen. Das urige Restaurant überraschte neben dem außergewöhnlichen Ambiente vor allem mit leckeren Fischgerichten.



*Willkommen an Bord:
Vom Haltepunkt an der Bäckerstraße ging es in
die schöne Hansestadt Hamburg.*



Der Nachmittag stand dann ganz im Zeichen des „CHOCOVERSUMS“. Wir besuchten das Schokoladenmuseum der Firma Hachez und tauchten ein in die traditionsreiche Kunst der Schokoladenveredelung. Wir erfuhren, wie die Kakaobohne geerntet, getrocknet, transportiert und weiterverarbeitet wird und lernten die einzelnen Stufen der Schokoladenherstellung kennen. Wir durften schnuppern, anfassen und – ganz wichtig – die einzelnen Veredelungsstufen auch schmecken. Ein Höhepunkt war die Herstellung einer eigenen, ganz individuell kreierten Schokolade, die anschließend hübsch verpackt mit nach Hause genommen wurde.



*Mit Liebe gemacht:
Die eigenen Schokoladenkreationen eignen sich
auch als perfektes Weihnachtsgeschenk.*

Auf der Rückfahrt wurde mehrfach der Wunsch nach einem Fischbrötchen geäußert, so dass wir eine Pause an der „Grünhagener Fischräucherei“ einlegten. Hier konnte nach der Schokoladennascherei am Nachmittag der Appetit auf etwas Herzhaftes gestillt werden. Alle Teilnehmer bedankten sich für den ereignisreichen Tag und freuten sich schon auf die kommende Seniorenfahrt 2017.



KUHN GmbH

Inh. Peter Prause

Am Sportplatz 6 · 38518 Gifhorn-Gamsen

0 53 71 - 70 34 · kuhn.holzbau@gmx.de

Zimmerei · Trockenbau

■ In eigener Sache

Auf Knopfdruck Leben retten! Defibrillator in der GWG-Geschäftsstelle

Ein plötzlicher Herzstillstand kann viele Ursachen haben. Wird den Betroffenen nicht sofort geholfen, führt dies meist zu schweren Hirnschädigungen bis zum Tod. In Erste-Hilfe-Kursen kann man lernen, wie man mit einer Herzmassage und Beatmung den Kreislauf weiterhin aufrecht erhält. Eine sinnvolle Ergänzung dazu ist ein Defibrillator, den die GWG zum Frühjahr 2017 auf Anregung unserer Mitarbeiter anschaffen wird.



Es kann jederzeit und überall passieren. Ein Mitbürger klagt über plötzliche Schmerzen in der Brust, taumelt und bricht zusammen. Als Ersthelfer sind Sie nun zum Handeln verpflichtet, denn bei einem Herzstillstand bekommt das Gehirn mit jeder Sekunde weniger Sauerstoff und stirbt ab. Nur die wenigsten Menschen wissen, was in einem solchen Fall zu tun ist. Erste-Hilfe-Kurse z. B. beim DRK-Kreisverband Gifhorn sollten daher unbedingt regelmäßig besucht werden, um das lebensrettende Wissen aufzufrischen.

Auch aus unserem Team haben einige Mitarbeiter im Herbst einen solchen Kurs besucht. Ihre Erkenntnis: Die klassische Herzmassage mit gleichzeitiger Beatmung kann das Überleben sichern, bis der Notarzt eintrifft. Sie muss allerdings unmittelbar angewandt werden, im Idealfall schon während der Notarzt von einem Dritten verständigt wird. Damit das „Kammerflimmern“ aufhört und das Herz wieder normal schlägt, braucht es allerdings einen Defibrillator.

Defibrillator als Lebensretter

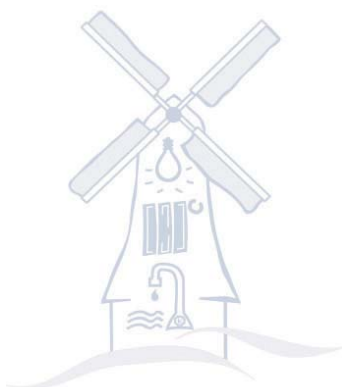
Die perfekte Ergänzung zur Herzmassage sind mobile Defibrillatoren, die mancherorts bereits in öffentlichen Einrichtungen, Sportstätten usw. vorhanden sind. Die Funktion dieser Geräte ist auch für den Laien und selbst in extremen Stresssituationen leicht verständlich.

1. On-Off-Knopf drücken
2. Roten Griff ziehen
3. Elektroden auf den entblößten Oberkörper aufkleben
4. Anweisungen des Gerätes befolgen bis zum Eintreffen des Rettungsdienstes

Achtung: Ein Defibrillator hält das zu schnell schlagende Herz bei Kammerflattern oder Kammerflimmern an (es findet ein „Reset“ statt). Dank einer unmittelbar nach dem Stromschlag vorgenommenen klassischen Herz-Lungen-Wiederbelebung durch den Ersthelfer wird das Herz mit einer zehnfach höheren Chance wieder den alten Rhythmus aufnehmen. Moderne Defibrillatoren, wie das neue Gerät der GWG, erkennen automatisch, wann eine Herzmassage vorgenommen wird. Der Helfer ist somit vor plötzlichen Stromschlägen sicher.

Denken Sie immer daran: Das einzige, was Sie in einem solchen Notfall falsch machen können, ist nichts zu tun.

INGENIEUR-BÜRO KOCH GMBH



Ihr zuverlässiges Planungsbüro
für Gebäudetechnik in Gifhorn

Heizung - Lüftung - Klima - Sanitär - Elektro

Herbert-Trautmann-Platz 8
38518 Gifhorn

Tel.: 0 53 71 / 94 88 - 0
Fax: 0 53 71 / 94 88 - 15
info@ingenieur-buero-koch.de
www.ingenieur-buero-koch.de

Dipl.-Ing. (FH)
Herr Oliver Koch

Sachverständiger

für die Erkennung, Bewertung
und Sanierung von
Schimmelpilzschäden
in Innenräumen (TÜV)



■ In eigener Sache

Kleine Künstler ganz groß: Kinder-Vernissage bei der GWG!

Wer in den letzten Monaten die Geschäftsräume der GWG besuchte, konnte sich an den vielen bunten Bildern erfreuen, die die Kinder unserer Mitarbeiterinnen und Mitarbeiter für uns gemalt hatten. Unter dem Namen „Punkt, Punkt, Komma, Strich“ zeigte die Ausstellung vom 17. Februar bis zum 7. September, wie wichtig uns als Genossenschaft unsere Mitarbeiterinnen und Mitarbeiter und deren Kinder sind.

Und weil zu einer richtigen Ausstellung auch eine echte Vernissage gehört, hatten wir alle Mitarbeiter und ihre Familien ins Service-Zentrum am Alten Postweg geladen. Zur Überraschung vor allem der kleinen Künstler wartete am Eingang eine „Living Doll“, eine lebende Puppe, die fast einer Kinderzeichnung hätte entspringen sein können. Der eigens engagierte Puppenmann verzauberte nicht nur durch sein pantomimisches Können, sondern auch durch bunte Luftballon-Tiere.

Darüber hinaus wurde auf unserer Vernissage auch für den guten Zweck gesammelt, der natürlich ganz im Zeichen der Kinder stand. Für die Flüchtlingsunterkunft Clausmoorhof soll ein Spielplatz errichtet werden. Die gesammelten rund 50 Euro wurden von der GWG auf 400 Euro aufgerundet und an den Pastoralreferenten der St. Altfrid-Gemeinde Martin Wrasmann übergeben. Wir hoffen, dass dieser Beitrag dabei helfen wird, vielen Kindern ihr Lachen zurückzugeben.



Wenn auch Sie zu unseren Vernissagen eingeladen werden möchten, schicken Sie eine E-Mail an anjasherazee@gwg-gifhorn.de oder rufen Sie an unter der (0 53 71) 98 98-36.

JESSE WRANN
GARTEN-, LANDSCHAFTS- UND SPORTPLATZBAU

Planen, gestalten, pflegen.
Ihr Partner für Außen- und Grünanlagen

Umfassende Leistungen aus einer Hand:

- Beratung, Planung und Gestaltung
- Garten-, Baum- und Landschaftspflege
- Saat- und Pflanzarbeiten
- Gartenteiche, Brunnen und Springbrunnen
- Dachbegrünung
- Holz- und Zaunarbeiten
- Pflaster- und Natursteinarbeiten
- Alle Erdarbeiten
- Spiel- und Sportplatzbau
- Winterdienst
- Baumfällungen: auch mit Seilklettertechnik und Kran
- Baumstümpfe fräsen

Jesse und Wrann Services GmbH

Im Heidland 31 · 38518 Gifhorn
Telefon (053 71) 59240 · Telefax (053 71) 13017

GWG

GIFHORNER
WOHNUNGSBAU-GENOSSENSCHAFT E.G.

Ein Tochterunternehmen der Gifhorer Wohnungsbau-Genossenschaft eG

■ Aktuelles

Günstig wohnen im Urlaub! Gästewohnungen der Genossenschaften



Die Idee ist einfach: Viele Wohnungsbaugenossenschaften in ganz Deutschland unterhalten Gästewohnungen, die nicht nur von den eigenen, sondern von allen Genossenschaftsmitgliedern angemietet werden können. So können auch Sie als Mitglied der GWG beispielsweise in Kiel, Stuttgart oder Dresden günstig wohnen.

Auch wenn es sehr, sehr viele Wohnungsbaugenossenschaften in Deutschland gibt, verfügen leider nicht alle über eigene Gästewohnungen. Und von denen, die welche besitzen, nehmen auch nicht alle am landesweiten Gästeprogramm für „fremde“ Mitglieder teil. Dennoch gibt es eine große Anzahl an Wohnungen, die Sie für einen Städteausflug, eine Geschäftsreise oder auch den Familienurlaub nutzen können.

So funktioniert's:
Besuchen Sie einfach auf www.wohnungsbaugenossenschaften.de den Unterpunkt „Gästewohnungen“ und schon stehen Ihnen per interaktiver Deutschlandkarte bzw. Suchanfrage sämtliche Gästewohnungen zur Verfügung. Die Verfügbarkeit der Wohnung wird direkt angezeigt und auch die Kontaktdaten der entsprechenden Genossenschaft werden angegeben.

Ein Beispiel:

- Was:** 2-Zimmer-Gästewohnung für bis zu 3 Pers.
Wo: Moselstraße 24, 70376 Stuttgart
Warum: komplett eingerichtet, mitten im grünen und ruhigen Stadtteil Münster gelegen, in der Nähe des Neckarufers, schnelle Anbindung in die City oder die Weinberge, U-Bahnstation fußläufig erreichbar
Wie viel: 75 Euro für zwei Personen für die erste Nacht, jede weitere Nacht 35 Euro
Wer: Baugenossenschaft Münster a.N. eG



**Wohnen bei der GWG –
Energie von Ihren
Stadtwerken.**

Strom und Erdgas zu günstigen Preisen.
www.stadtwerke-gifhorn.de

TAKKA-TUKKA ABENTEUERLAND

GIFHORN

■ Auf ins Takka-Tukka Abenteuerland

Eintritt frei

Im Takka-Tukka Abenteuerland geht's rund. Die riesige Indoor- und Outdoorspielwelt kombiniert Bewegung und Unterhaltung für junge und alte Kids.

Kinder, die bei der GWG wohnen, können donnerstags von 17.00 bis 18.30 Uhr kostenlos das Vergnügen des Takka-Tukka Abenteuerlands genießen.

Beachten müsst ihr dabei Folgendes:

- Bringt bitte den GWG-Ausweis eurer Eltern mit.
- Kinder bis 4 Jahre können umsonst von einer erwachsenen Person begleitet werden.
- Das Angebot gilt nur für Kinder bis 13 Jahre, die Älteren müssen Eintritt zahlen.
- Die GWG und das Takka-Tukka Abenteuerland führen keine Aufsicht und übernehmen keine Haftung. Wenn ihr (ab 7 Jahren) alleine im Takka-Tukka Abenteuerland spielen wollt, müssen eure Eltern eine Vollmacht ausfüllen und unterschreiben (gibt's im Internet auf www.gifhorn.takka-tukka.com oder vor Ort im Takka-Tukka Abenteuerland).

Bei Fragen könnt ihr euch gern an Anja Sherazee von der GWG wenden, ihre Telefonnummer ist (0 53 71) 98 98 - 36.

Wir wünschen euch viel Spaß beim Klettern, Toben, Hüpfen und Spielen!

Takka-Tukka Abenteuerland • Im Heidland 13 • 38518 Gifhorn • Tel. (0 53 71) 74 31 71 - 0 • www.gifhorn.takka-tukka.com

■ Aktuelles

Immer gut informiert – der GWG-Newsletter

Wenn Sie jederzeit über alles Wichtige Ihrer Gifhorer Wohnungsbau-Genossenschaft informiert sein wollen, sollten Sie sich für den GWG-Newsletter anmelden.

Der Newsletter wird monatlich an Ihre E-Mail-Adresse versandt und enthält alles Wichtige, Informative und Aktuelle rund um Ihre Genossenschaft.



Jeder Interessierte ist herzlich eingeladen, sich mit seiner E-Mail-Adresse bei unserer Mitarbeiterin Anja Sherazee unter anjasherazee@gwg-gifhorn.de anzumelden. Sollten Sie das Interesse verlieren, können Sie den Newsletter auf gleichem Wege problemlos wieder abbestellen. Wir freuen uns über jede Anmeldung.

Unsere neue Energiequelle war schnell auf dem Dach.
Und die Energiekosten im Keller.

Sparen Sie ganz entspannt Energie - inklusive Klimaschutz. Mit Brennwerttechnik, Sonnenenergie und mit uns: Wir beraten Sie gern und unverbindlich.

Spiller & Krüger Sanitär- & Heizungsbau
Lehmweg 28 • 38518 Gifhorn
Tel. 0 53 71/98 30 0
Fax 0 53 71/98 30-24
spiller-krueger@t-online.de

Das gute Gefühl, das Richtige zu tun. Weil **Vaillant** weiterdenkt.

■ Gästewohnung

Zuhause ist, wo man sich wohlfühlt

Sie möchten Ihren Gästen keine Luftmatratze zumuten? Sie bringen Ihre Familie nur ungern in einem Hotel unter? Als Mitglied der GWG können Sie Ihrem Besuch mit unserer Gästewohnung eine komfortable Alternative anbieten. In dem komplett ausgestatteten Appartement profitieren auch Ihre Gäste von den Vorteilen genossenschaftlichen Wohnens.

Liegt Ihnen das Wohlbefinden Ihrer Gäste genauso am Herzen wie Ihr eigenes, dann gibt es auch für Ihren Besuch eine gemütliche Unterkunft bei der GWG.

In der Südstadt Gifhorns finden die Besucher unserer Mitglieder ein komplett eingerichtetes und möbliertes Zuhause auf Zeit. Die 3-Zimmer-Wohnung bietet Ihren Gästen nicht nur zwei Schlafzimmer mit Kleiderschrank, sondern auch ein gemütliches Wohnzimmer mit Schlafcouch und Essplatz. Vor dem TV-Gerät kann man den Abend entspannt ausklingen lassen.

Insgesamt hat die Wohnung mit Doppelbett, zwei Einzelbetten und Schlafcouch bis zu sechs Schlafplätze. Die Küche ist ausgestattet mit einer Einbau-Küchenzeile, die über alles verfügt, was man sich wünscht. Geschmackvolles Geschirr, Kaffeemaschine und Toaster lassen Ihre Gäste gleich gut gelaunt in den Tag starten. Das Bad bietet eine ebenerdige Dusche. Ein ganz besonderer Pluspunkt der Wohnung ist der Balkon, der zum Sitzen in der Sonne einlädt. In dieser Wohnung sind das Rauchen und Mitbringen von Tieren grundsätzlich untersagt, damit auch unsere anderen Gäste die Annehmlichkeiten der Unterkunft genießen können.



Buchungen der Gästewohnung sind ab zwei Übernachtungen möglich. Die Buchung für zwei Nächte kostet 117,70 Euro – unabhängig davon, wie viele Gäste Sie erwarten. Im Preis ist bereits die Endreinigung enthalten. Jede weitere Nacht kostet 32,10 Euro. Gern stellen wir Ihren Gästen Handtücher und Bettwäsche für 10 Euro pro Person zur Verfügung. Alle Beträge verstehen sich inkl. 7 Prozent Mehrwertsteuer.



Sollen Ihre Gäste genauso gut wohnen wie Sie, dann reservieren Sie rechtzeitig die GWG-Gästewohnung bei unserer Mitarbeiterin Annegret Hinz unter (0 53 71) 98 98-24 oder schicken Sie eine E-Mail an annegrethinz@gwg-gifhorn.de.

■ Mitarbeiterporträt

Alles außer gewöhnlich: Unsere Mitarbeiterin Kathrin Ress

Kathrin Ress ist bereits seit 23 Jahren an Bord unserer Genossenschaft und damit so etwas wie der erfahrene Hase im Bestandsmanagement Wohnungen. Vom langweiligen Büroalltag ist sie dennoch meilenweit entfernt. Dafür sorgen die netten Kollegen und vor allem die vielen unterschiedlichen Menschen, denen Frau Ress mit viel Engagement zum passenden Zuhause verhilft.

Kathrin Ress findet es spannend, immer neuen Kunden gegenüberzusitzen und ihnen auf der wichtigen Suche nach der richtigen Wohnung zur Seite zu stehen. Damit dies gelingt, braucht sie reichlich Fachwissen und vor allem viel Empathie, um sich auf

die verschiedenen Lebenssituationen einzustellen. Besonders der Umgang mit ausländischen Kunden erfordert Fingerspitzengefühl und Sprachkompetenz. Von beidem besitzt Frau Ress reichlich. Daher kümmert sie sich aktuell auch verstärkt um Familien, die nach einer Flucht ein sicheres Zuhause suchen.

Privat liest sie gern Biografien oder Bücher über gesellschaftliche und wirtschaftliche Themen. Außergewöhnlich ist auch ihre Begeisterung für originelle Kuriositäten, die sie gern auf Trödel- und Antiquitätenmärkten auftreibt. Im Urlaub mag sie vor allem den weiten Blick übers Meer am Strand der Insel



Kathrin Ress

Usedom, die sie bereits zehnmal besuchte. Ob es eine berühmte Persönlichkeit gibt, die sie gern mal treffen würde? „Katja Kraus beeindruckt mich. Als ehemalige Fußballnationalspielerin war sie Vorstandsmitglied beim HSV und gehört damit zu den wenigen weiblichen Funktionären im Profifußball.“ Schöne Momente in ihrem Beruf? „Wenn wir gemeinsam die passende Wohnung gefunden haben und die Kunden glücklich sind!“

■ Rezept

Zimt-Walnuss-Sterne

Walnüsse sind kleine Alleskönner: Sie verbessern die Elastizität der Blutgefäße, beinhalten jede Menge gesunde ungesättigte Fettsäuren und normalisieren den Cholesterinspiegel. Doch vor allem sind sie richtig lecker. Besonders in diesem Rezept, das Abwechslung in Ihre weihnachtliche Keksdose bringt.



Zutaten für ca. 40 Stück:

Für den Teig:

- 400 g kalifornische Walnüsse
- 2 EL Zimtpulver
- 1 Prise Nelken (gemahlen)
- 1 Prise Piment (gemahlen)
- 75 g Mehl
- 3 Eiweiß
- 200 g Zucker
- 2 TL Zitronensaft

Für die Glasur:

- 250 g Puderzucker (gesiebt)
- 3 – 4 EL Wasser
- ca. 50 g kalifornische Walnüsse

Außerdem:

- Zucker für die Arbeitsfläche

Zubereitung:

- 1] Walnüsse in einer Pfanne kurz rösten, dann im Mixer mahlen, anschließend mit Zimtpulver, Nelken, Piment und gesiebttem Mehl mischen.
- 2] Eiweiß steif schlagen, nach und nach Zucker und Zitronensaft unterrühren. Walnuss-Mehlmischung mit einem Teigschaber untermengen.
- 3] Den Teig portionsweise zwischen zwei Bögen gezuckertem Backpapier ca. 4 mm dick ausrollen. Sterne (ca. 6 cm Durchmesser) ausstechen und auf mit Backpapier ausgelegte Backbleche setzen.
Im vorgeheizten Backofen bei 160 Grad (Gas: Stufe 1 – 2, Umluft: 140 Grad) ca. 15 Minuten backen. Auskühlen lassen.
- 4] Puderzucker mit Wasser verrühren. Die Sterne damit glasieren und je mit einer Walnusshälfte verzieren.

Tipp: Statt mit Wasser kann man für die Glasur den Puderzucker auch mit Rum oder Weinbrand verrühren.

■ In eigener Sache

Neubauprojekt Lindenhof schreitet voran

Unser neues Quartier Lindenhof in Gifhorn-Gamsen wächst und gedeiht. Nachdem die ersten fünf Häuser bereits ab April 2017 bezugsfertig sein werden, wird andernorts noch fleißig ausgeschachtet. Insgesamt 14 Wohngebäude mit 93 Wohnungen sollen hier schlussendlich den unterschiedlichsten Menschen ein modernes und energieeffizientes Zuhause bieten.

Die ehemalige Industriebrache an der Hamburger Straße ist nicht wiederzuerkennen. Überall wird eifrig gearbeitet. Die zentrale Tiefgarage ist fast fertig. Der Baukran wurde bereits abgebaut und die Deckenöffnung verschlossen. Die benachbarten Gebäude sind ebenfalls im Rohbau fertig, so dass es nun mit Hochdruck an den Innenausbau geht. Die verschiedenen Stadien der Fertigstellung lassen sich sehr schön an den unterschiedlichen Gebäuden ablesen: Hier wird



*Parkplatzsuche ade:
In der Tiefgarage finden unsere zukünftigen Mieter einen sicheren und trockenen Stellplatz.*

noch das Dach eingedeckt, dort werden die Fenster eingebaut, ein Haus weiter ist der Heizungsbauer am Werk und im Nachbargebäude kommt bereits der Innenputz an die Wände. Lokale Handwerker, Planer, Versorger und Behörden arbeiten gut zusammen, damit der Zeitplan eingehalten werden kann.

Auch die Erschließungsarbeiten nehmen weiter Fahrt auf. Ein ganzes Netz an Ver- und Entsorgungs-



Baukamera: 18.10.2016



Goldbergweg 19A · 29303 Bergen
Tel.: 05051/9894-0 · Fax 989494
info@almsholzbau.de
www.almsholzbau.de

Ausführung der gesamten Zimmererarbeiten

leitungen muss unter die Erde, insbesondere die Fernwärmetrassen, die jedes Gebäude mit umweltfreundlicher Wärme versorgen. Herzstück dieser energieeffizienten Beheizung ist die Technik-Zentrale, die auch „Turm“ genannt wird und bis auf wenige Feinheiten bereits fertiggestellt ist. Bereits im November konnte die Heizanlage für die ersten Gebäude in Betrieb genommen werden.

Damit die kostbare Energie auch dort bleibt, wo sie gebraucht wird, werden die gesetzlichen Anforderungen an den Wärmeschutz in allen Gebäuden mehr als erfüllt. Fußbodenheizungen ermöglichen durch niedrige Heizwassertemperaturen geringe Energiekosten. In allen Wohnungen sorgen zudem moderne Zu- und Abluftanlagen mit Wärmerückgewinnung für frische Luft bei gleichzeitiger Einsparung von Heizenergie.

Angesichts einer derart hohen Wohnqualität sowie des geplanten Aufbaus von wohnbegleitenden Dienstleistungen im Quartier verwundert es nicht, dass ein Großteil der geplanten 93 Wohnungen bereits vergeben ist. Bei Interesse wenden Sie sich einfach an unsere Mitarbeiterinnen Frau Ress (0 53 71) 98 98-14, Frau Ahrens -15 oder Frau Kruse -16. Weitere Informationen finden Sie auch unter www.gwg-lindenhof.de.



Alles eine Frage der Technik: Der zentrale „Turm“ versorgt alle Gebäude mit umweltfreundlicher Fernwärme.

NEUBAUPROJEKT „WOHNEN IM LINDENHOF“

GWG
GIFHORNER
WOHNUNGSBAU-GENOSSENSCHAFT EG



PGN
ARCHITEKTEN • STADTPLANER • INGENIEURE

■ Aktuelles

GWG-Azubis sind Ausbildungsbotschafter

Viele Schülerinnen und Schüler haben keine richtige Vorstellung, was sie nach der Schule machen wollen. Auf der anderen Seite gibt es viele Betriebe, die händeringend nach fähigen Auszubildenden suchen. Mit der Initiative „Ausbildungsbotschafter“ will die IHK Lüneburg-Wolfsburg jetzt eine bessere Kommunikation zwischen Schule und Betrieb aufbauen.

Die Idee ist einfach und gut: Auszubildende im zweiten oder dritten Lehrjahr können sich von der IHK Lüneburg-Wolfsburg zu Ausbildungsbotschaftern weiterbilden lassen. Sie gehen dann an Schulen und berichten direkt im Unterricht über ihren beruflichen Werdegang, ihren Arbeitsalltag und ihre Erfahrungen. Schülerinnen und Schüler können Fragen stellen und entdecken so vielleicht ihren Traumberuf.

Für unsere Auszubildenden Torben Kayser und Fenya Herter war es natürlich zunächst recht ungewohnt, vor einer Klasse zu stehen und ihren zukünftigen Beruf vorzustellen. Doch dank der Begleitung und Organisation durch die IHK macht es ihnen jetzt richtig Spaß, von ihrer Ausbildung in einer großen Wohnungsbaugenossenschaft zu berichten.



Ausbildungsbotschafter Torben Kayser und seine Kollegin Fenya Herter

Die Vorteile liegen für alle Beteiligten auf der Hand. Die Schülerinnen und Schüler kriegen wichtige Impulse, um sich intensiver mit der Berufswahlfrage auseinanderzusetzen. Die Ausbildungsbotschafter lernen, Präsentationen zu halten. Und die GWG selbst baut frühzeitig Kontakte zu möglichen Bewerbern auf, um auch in Zukunft engagierte und fähige Azubis zu bekommen.



**Ihr starker Partner
für Neubau
und Renovierung**



- **Malerarbeiten**
- **Beschichtungssysteme**
- **Bautenschutz**
- **Fußbodenbeläge**
- **Sonnenschutzsysteme**

Einfach eine gute Entscheidung!

Auch für Neubau und Renovierungen sind Sie bei Raulfs in bewährten Händen. Unabhängig davon, ob einzelne Gewerke gefragt sind oder ob Sie alle Arbeiten komplett in unsere Hände geben wollen: Ohne Wenn und Aber stellen wir uns auf Ihre Wünsche ein! Das fängt bei einer kompetenten Beratung vor Ort an und hört bei maßgeschneiderten Leistungen noch lange nicht auf. Sämtliche Arbeiten werden von uns auf höchstem Qualitätsniveau realisiert.

Unser Leistungsspektrum:

- **Industrie- und Gewerbebauten**
- **Produktionsstätten und Lagerhallen**
- **Wohnungs- und Verwaltungsbau**
- **Schulen und Kindergärten**
- **Krankenhäuser, Praxisräume und Altenheime**
- **Geschäftsräume**
- **Tiefgaragen und Parkhäuser**



Raulfs GmbH • Maybachstraße 1 • 38518 Gifhorn
Tel. 05371/867-0 • Fax 05371/867-45 • www.raulfs.de • info@raulfs.de

IHR TERMINKALENDER FÜR DAS JAHR 2017



GIFHORN
WOHNUNGSBAU-GENOSSENSCHAFT EG

Januar

01	SO	Neujahr
02	MO	
03	DI	
04	MI	
05	DO	
06	FR	Heilige Drei Könige Ende d. Weihnachtsferien
07	SA	
08	SO	
09	MO	
10	DI	
11	MI	
12	DO	
13	FR	
14	SA	Valentinstag
15	SO	
16	MO	
17	DI	
18	MI	
19	DO	
20	FR	
21	SA	
22	SO	
23	MO	
24	DI	
25	MI	
26	DO	
27	FR	Rosenmontag
28	SA	
29	SO	
30	MO	Winterferien
31	DI	Winterferien

Februar

01	MI	Aschermittwoch
02	DO	
03	FR	
04	SA	
05	SO	
06	MO	
07	DI	
08	MI	
09	DO	
10	FR	
11	SA	
12	SO	
13	MO	
14	DI	Valentinstag
15	MI	
16	DO	
17	FR	
18	SA	
19	SO	
20	MO	Frühlingsanfang
21	DI	
22	MI	
23	DO	
24	FR	
25	SA	
26	SO	Beginn d. Sommerzeit
27	MO	
28	DI	
29	MI	
30	DO	
31	FR	

April

01	SA	
02	SO	
03	MO	
04	DI	
05	MI	
06	DO	
07	FR	
08	SA	
09	SO	
10	MO	Beginn d. Osterferien
11	DI	
12	MI	
13	DO	Gründonnerstag
14	FR	Karfreitag
15	SA	
16	SO	Ostersonntag
17	MO	Ostermontag
18	DI	
19	MI	
20	DO	
21	FR	
22	SA	Ende d. Osterferien
23	SO	
24	MO	
25	DI	
26	MI	
27	DO	Girls'Day
28	FR	
29	SA	
30	SO	
31	MI	

Mai

01	MO	MaiFeiertag
02	DI	
03	MI	
04	DO	
05	FR	
06	SA	
07	SO	
08	MO	
09	DI	
10	MI	
11	DO	
12	FR	
13	SA	
14	SO	Muttertag
15	MO	Fronleichnam Gifhomer Schützenfest
16	DI	Gifhomer Schützenfest
17	MI	Gifhomer Schützenfest
18	DO	Gifhomer Schützenfest
19	FR	
20	SA	
21	SO	Sommeranfang
22	MO	Beginn d. Sommerferien
23	DI	
24	MI	
25	DO	Christi Himmelfahrt
26	FR	Schulfrei
27	SA	
28	SO	
29	MO	
30	DI	
31	MI	

Juni

01	DO	
02	FR	
03	SA	
04	SO	Pfingstsonntag
05	MO	Pfingstmontag
06	DI	Pfingstferien
07	MI	
08	DO	
09	FR	
10	SA	
11	SO	
12	MO	
13	DI	
14	MI	
15	DO	Fronleichnam Gifhomer Schützenfest
16	FR	Gifhomer Schützenfest
17	SA	Gifhomer Schützenfest
18	SO	Gifhomer Schützenfest
19	MO	
20	DI	
21	MI	Sommeranfang
22	DO	Beginn d. Sommerferien
23	FR	
24	SA	
25	SO	
26	MO	
27	DI	
28	MI	
29	DO	
30	FR	

Alter Postweg 36, 38518 Gifhorn

Service-Zentrum

Tel. (0 53 71) 98 98-0
Fax (0 53 71) 98 98-98
gwg@gwg-gifhorn.de
www.gwg-gifhorn.de

Servicezeiten

Mo. 9-12 Uhr und 14-16 Uhr
Di. 9-12 Uhr und 14-17 Uhr
Mi. geschlossen
Do. 9-12 Uhr und 14-16 Uhr
Fr. 9-12 Uhr
sowie nach Vereinbarung

Telefon (0 53 71) 98 98 -

Service-Zentrum

Katrin Jesse - 0

Rita Mönsch - 0

Ilona Schaper - 0

Bestandsmanagement Technik

Tobias Herter (Teamleiter) -42

Michael Hertzstein -40

Nina Siebert -43

Marcel Strohschein -44

Bestandsmanagement Wohnungen

Marcel Lippe (Teamleiter) -22

Judith Ahrens -15

Larissa Just -13

Lorena Kruse -16

Kathrin Röss -14

Finanzmanagement

Regine Wolters -20

Stefanie Dobberan -27

Sandra Günther -25

Annegret Hinz -24

Florian Jung -21

Marcel Lippe -22

Beschwerde- und Sozialmanagement

Tanja Hofmann -31

Projektmanagement

Thomas Koch -33

Geschäftsführer/Vorstand

Andreas Otto (geschäftsf. Vorstand)

Regine Wolters (Vorstand)

Sabine Czech (Büroorga.) -30

Anja Sherazee (Ass. Geschäftsf.) -36

IHR TERMINKALENDER FÜR DAS JAHR 2017

Alter Postweg 36, 38518 Gifhorn

Service-Zentrum
Tel (0 53 71) 98 98-0
Fax (0 53 71) 98 98-98
gw@gwg-gifhorn.de
www.gwg-gifhorn.de

Servicezeiten
Mo. 9-12 Uhr und 14-16 Uhr
Di. 9-12 Uhr und 14-17 Uhr
Mi. geschlossen
Do. 9-12 Uhr und 14-16 Uhr
Fr. 9-12 Uhr
sowie nach Vereinbarung

Telefon (0 53 71) 98 98 -
Service-Zentrum
Katrin Jesse - 0
Rita Mönisch - 0
Ilona Schaper - 0

Bestandsmanagement Technik
Tobias Herter (Teamleiter) -42
Michael Herstein -40
Nina Siebert -43
Marcel Strohschein -44

Bestandsmanagement Wohnungen
Marcel Lippe (Teamleiter) -22
Judith Ahrens -15
Larissa Just -13
Lorena Kruse -16
Kathrin Ress -14

Finanzmanagement
Regine Wolters -20
Stefanie Dobberan -27
Sandra Günther -25
Anngret Hinz -24
Florian Jung -21
Marcel Lippe -22
Beschwerde- und Sozialmanagement
Tanja Hofmann -31

Projektmanagement
Thomas Koch -33

Geschäftsführer/Vorstand
Andreas Otto (geschäftsf. Vorstand)
Regine Wolters (Vorstand)
Sabine Czech (Büroorga.) -30
Anja Sherazee (Ass. Geschäftsf.) -36

Juli

August

September

Oktober

November

Dezember

01 SA	01 DI	01 FR	01 SO	01 MI	01 FR	01 FR
02 SO	02 MI	02 SA	02 MO	02 DO	02 DO	02 SA
03 MO	03 DO	03 SO	03 DI	03 FR	03 FR	03 SO
04 DI	04 FR	04 MO	04 MI	04 SA	04 SA	04 MO
05 MI	05 SA	05 DI	05 DO	05 SO	05 SO	05 DI
06 DO	06 SO	06 MI	06 FR	06 MO	06 MO	06 MI
07 FR	07 MO	07 DO	07 SA	07 DI	07 DI	07 DO
08 SA	08 DI	08 FR	08 SO	08 MI	08 MI	08 FR
09 SO	09 MI	09 SA	09 MO	09 DO	09 DO	09 SA
10 MO	10 DO	10 SO	10 DI	10 FR	10 FR	10 SO
11 DI	11 FR	11 MO	11 MI	11 SA	11 SA	11 MO
12 MI	12 SA	12 DI	12 DO	12 SO	12 SO	12 DI
13 DO	13 SO	13 MI	13 FR	13 MO	13 MO	13 MI
14 FR	14 MO	14 DO	14 SA	14 DI	14 DI	14 DO
15 SA	15 DI	15 FR	15 SO	15 MI	15 MI	15 FR
16 SO	16 MI	16 SA	16 MO	16 DO	16 DO	16 SA
17 MO	17 DO	17 SO	17 DI	17 FR	17 FR	17 SO
18 DI	18 FR	18 MO	18 MI	18 SA	18 SA	18 MO
19 MI	19 SA	19 DI	19 DO	19 SO	19 SO	19 DI
20 DO	20 SO	20 MI	20 FR	20 MO	20 MO	20 MI
21 FR	21 MO	21 DO	21 SA	21 DI	21 DI	21 DO
22 SA	22 DI	22 FR	22 SO	22 MI	22 MI	22 FR
23 SO	23 MI	23 SA	23 MO	23 DO	23 DO	23 MI
24 MO	24 DO	24 SO	24 DI	24 FR	24 FR	24 SO
25 DI	25 FR	25 MO	25 MI	25 SA	25 SA	25 DI
26 MI	26 SA	26 DI	26 DO	26 SO	26 SO	26 MI
27 DO	27 SO	27 MI	27 FR	27 MO	27 MO	27 DO
28 FR	28 MO	28 DO	28 SA	28 DI	28 DI	28 FR
29 SA	29 DI	29 FR	29 SO	29 MI	29 MI	29 SA
30 SO	30 MI	30 SA	30 MO	30 DO	30 DO	30 MI
31 MO	31 DO		31 DI			31 SO

■ Ratgeber

Nicht nur zur Weihnachtszeit: Was tun, wenn's brennt?

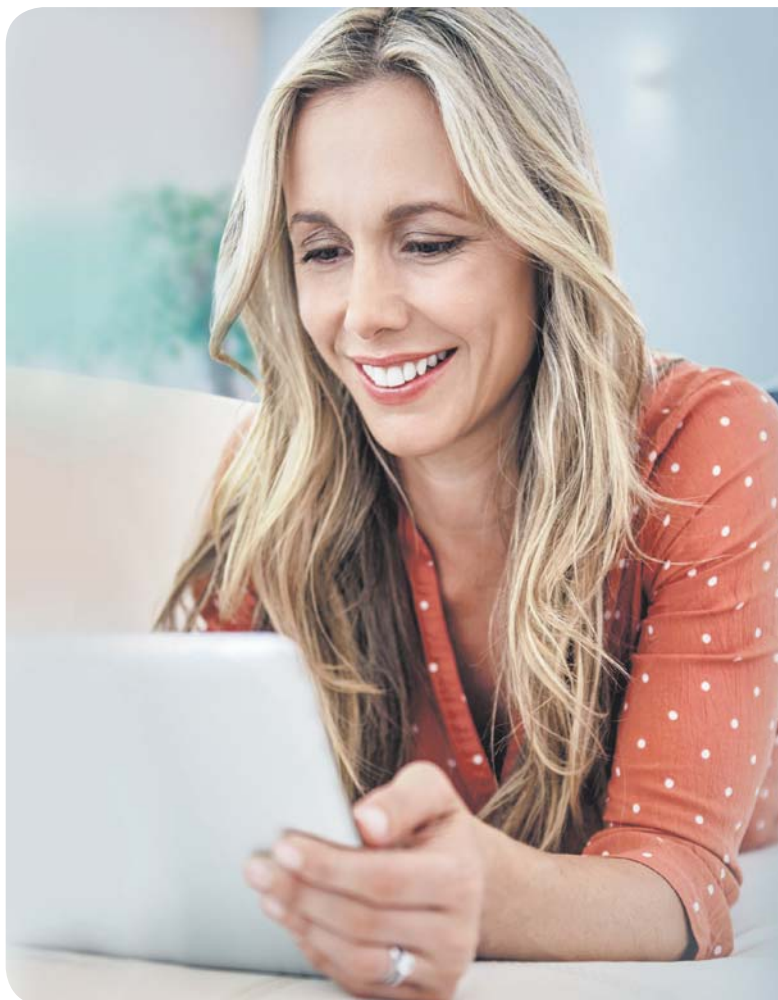
Advent, Advent, ein Lichtlein brennt: Wenn es draußen kalt und ungemütlich wird, sorgt Kerzenschein in den eigenen vier Wänden für Wärme und Behaglichkeit. Doch Vorsicht ist geboten.

Besonders zur Weihnachtszeit haben die Feuerwehren alle Hände voll zu tun. Schuld ist meist Unachtsamkeit. „Es wird schon nichts passieren“ – nach diesem Motto werden der festlich beleuchtete Christbaum oder das Weihnachtsgesteck schon mal für kurze Zeit allein gelassen. Und die bis auf den letzten Rest heruntergebrannte Kerze lässt währenddessen das Tannengrün in Flammen aufgehen. Doch nicht nur offenes Feuer birgt Gefahren. Der Heizlüfter direkt neben den Polstermöbeln setzt unbemerkt einen Sessel in Brand und die Lichterkette mit dem morschen Kabel sorgt plötzlich für unerwünschte „Effekte“.

Zur Vermeidung von Wohnungsbränden gilt generell: Kerzen niemals unbeaufsichtigt lassen, Elektrogeräte auf ihre Funktionstüchtigkeit überprüfen und nicht heiß laufen lassen. Streichhölzer und Feuerzeuge außer Reichweite von Kindern aufbewahren und alle Familienmitglieder mit der Bedienung des Feuerlöschers vertraut machen. Auch eine Löschdecke zum Ersticken des Feuers sollte in keiner Küche fehlen.

Falls dennoch ein Feuer ausbrechen sollte, ist Folgendes zu beachten:

- Bewahren Sie Ruhe, geraten Sie nicht in Panik.
- Verlassen Sie mit allen Anwesenden umgehend die Wohnung.
- Warnen Sie die anderen Hausbewohner.
- Bewegen Sie sich bei dichtem Rauch möglichst in Bodennähe.
- Halten Sie Türen und Fenster brennender Räume unbedingt geschlossen, um eine Ausbreitung von Feuer und Rauch zu verhindern. Denn Sauerstoffzuführung ist Nahrung für das Feuer!
- Rufen Sie die Feuerwehr (112) so schnell wie möglich an und bewahren Sie auch beim Telefonieren Ruhe. Nennen Sie Ihren Namen, die Adresse und den Brandort. Geben Sie auch an, wie viele Menschen sich möglicherweise noch in Gefahr befinden.



NICHTS MEHR VERPASSEN. VON HIER, AUS DER REGION, AUS ALLER WELT!

E-Paper
+ Tablet ab
14,90*
mtl.



Einfach, flexibel & komfortabel

- AZ E-Paper – die digitale Zeitung auf dem Tablet
- Apple iPad Air 2, mtl. 14,90 €*
- einmalige Zuzahlung: ab 1,- €*

AZ Media Store in der Geschäftsstelle der Aller-Zeitung
Steinweg 73 · Gifhorn · www.az-mediastore.de

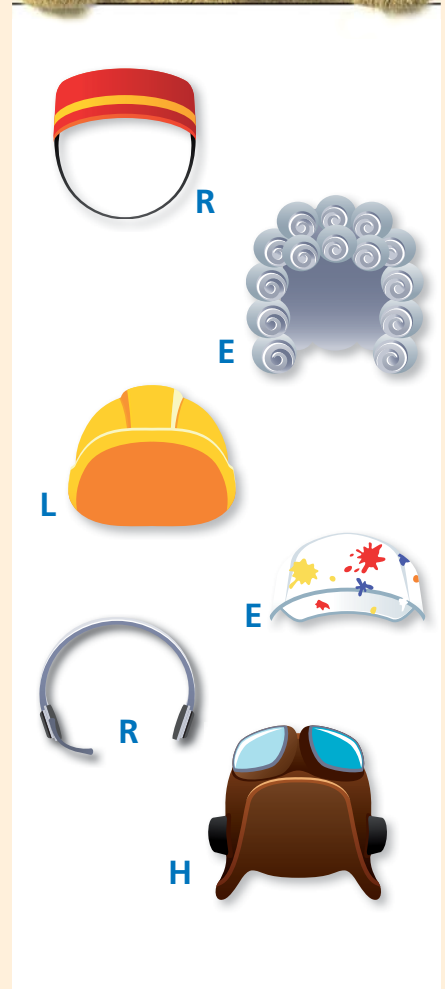
Aller-Zeitung

* für Kunden mit Zeitungs-Abo. Kunden ohne Zeitungs-Abo bezahlen 32,90 € mtl. Mehr Informationen zum Vertrag unter az-mediastore.de

Kinderseite

Wem gehört welche Kopfbedeckung?

Diese sechs Herren haben ihre Kopfbedeckungen verloren. Weißt du, wem welcher Hut gehört? Das Lösungswort verrät dir, was der kleine Bär später einmal werden möchte! Trage dazu einfach den Buchstaben des passenden Hutes in das Feld mit der entsprechenden Nummer ein.



1	2	3	4	5	6
---	---	---	---	---	---

ERLEBEN SIE IHR ZUHAUSE NEU!

Neubauten
Umbauten
Renovierungen

M
ennenga
BAUGESCHÄFT

Fohlentritt 7 | Gifhorn
Fon 05371. 9401-0
baugeschaef-mennenga.de

■ Gesundheit

Heiß und innig: die vielseitige Wunderwaffe Tee

Tee – hinter diesem Begriff versteckt sich eine scheinbar unendliche Vielfalt von Sorten, Düften und Geschmacksvorlieben. Ein Blick in die Teetassen dieser Welt zeigt, was sich hinter dieser Wunderwaffe verbirgt.

Der feine Milde – Grüner Tee:

Grüner Tee gilt als sehr mild und viel zarter im Geschmack als schwarzer Tee. Erstaunlicherweise stammen beide von derselben Teepflanze ab – weltweit existieren nur zwei Teepflanzen und einige Kreuzungen aus ihnen. Die Vielfalt der Sorten entsteht daher nur durch die unterschiedlichen Anbauggebiete sowie die Herstellung und Zubereitung. Aufgrund der schonenden Verarbeitung erhält grüner Tee seine natürlichen Inhaltsstoffe, und seine wohltuende Wirkung stärkt Seele, Geist und Nerven. Auf seine positiven Eigenschaften vertrauen die Chinesen bereits seit Jahrhunderten.

Der Kräftige – Schwarzer Tee:

Schwarztee wird nach der Ernte fermentiert. In diesem Vorgang reagieren die Teeblätter mit Sauerstoff, ätherische Öle werden freigesetzt, und der Gehalt an Gerbstoffen verringert sich. Auch der charakteristische Geruch und die Farbe sind Produkte dieses Prozesses. Leider werden dabei auch wichtige Vitamine zerstört. Die Wirkung von Schwarztee beruht auf der unterschiedlichen Ziehdauer: Bei gut zwei Minuten wirkt er anregend, darüber hinaus beruhigend, und ab einer Zeit von ca. zehn Minuten entfaltet er seine antibakterielle Wirkung, die vor allem bei Magen-Darm-Erkrankungen helfen kann.

Der Exotische – Mate-Tee:

Streng genommen ist der südamerikanische Mate keine Teesorte, es handelt sich vielmehr um die aufgebrühten Blätter des Mate-Strauchs. Traditionell wird er in einem ausgehöhlten Kürbis-Gefäß serviert, der Kalebasse, und anschließend durch eine Bombilla, ein Metallröhrchen mit feinem Filter, getrunken. Dem Heißgetränk werden zahlreiche gesundheitsfördernde Wirkungen nachgesagt: Mate-Tee regt den Stoffwechsel an, zügelt den Heißhunger, stimuliert verschiedene Körperfunktionen und Organe, er regt die Hirnleistung an, bekämpft Allergien und baut Stress ab – eine echte Wunderwaffe also.



Der Vielseitige – Kräutertee:

Auch Kräutertee ist eigentlich kein Tee – keine der beiden Teepflanzen ist in dem Heißgetränk enthalten – sondern ein Aufguss von Kräutern. Mit vielen positiven Eigenschaften kann der beliebte Kräutertee dennoch punkten: Vor allem zur Heilung und Linderung von Erkältungsbeschwerden kommt er zum Einsatz, aber auch bei Entzündungen und Magen-Darm-Infekten. Grundsätzlich gibt es für jede Beschwerde auch einen speziellen Kräutertee – Näheres dazu gibt es in Apotheken und Teeläden.

Die besten Drucksachen entstehen im Zusammenspiel.



Seit 125 Jahren
vor Ort.

Druckhaus Göttingen
Göttinger Tageblatt
Mediengruppe
www.druckhaus-goettingen.de



Ab heute auch für Sie. Testen Sie uns!

■ In eigener Sache

Jubilare auf großer Bühne: Ehrung für 50 Jahre Wohnen bei der GWG

Diejenigen, die bereits seit 50 Jahren bei unserer Genossenschaft wohnen, haben wir im Oktober zu einer ganz besonderen Dankesveranstaltung eingeladen: Mitten auf der Theaterbühne der Stadthalle Gifhorn genossen sie einen Sekt-empfang, ein Drei-Gänge-Menü und eine unvergessliche Atmosphäre im Licht der Kronleuchter.



Lichterglanz auf großer Bühne: Unsere Jubilare genießen die außergewöhnliche Atmosphäre.

So hatten unsere geladenen Gäste die Stadthalle bestimmt noch nicht betreten. Über den Künstler- eingang ging es direkt auf die Theaterbühne, die hinter dem

geschlossenen Vorhang nur von zahlreichen Kronleuchtern erhellt wurde. Nachdem alle mit ihren jeweiligen Nachbarn straßenweise an den runden Tischen Platz genommen und mit einem Sekt angestoßen hatten, begrüßte sie unser Vorstandsvorsitzender Andreas Otto mit stilvollen Worten: „Mit dem heutigen Tag, dem 25. Oktober 2016 besteht unsere Genossenschaft seit 67 Jahren und 214 Tagen oder seit genau 811 Monaten oder 24.686 Tagen. Egal wie wir die Beständigkeit und Nachhaltigkeit unserer GWG auch zeitlich darstellen wollen, Sie alle hier sind als Mieter unserer Genossenschaft 50 Jahre oder länger mit daran beteiligt und haben unsere GWG getragen und gestützt.“

Nachdem auch Bürgermeister Matthias Nerlich den sichtlich bewegten Mitgliedern gedankt hatte, wurde jeder Gast von Vorstandsmitglied Regine Wolters und unserem Aufsichtsratsvorsitzenden Siegfried Riechers geehrt.



Schöne Worte in stilvoller Umgebung: Andreas Otto begrüßt die Gäste.

Jeder Jubilar freute sich über eine Urkunde sowie eine kleine Präsenttasche. Zur großen Überraschung gab es anschließend einen Tusch und der Vorhang hob sich empor, so dass das Service-Personal den ersten Gang servieren konnte.

Alle Teilnehmer waren sich einig, selten so gut und vor allem in so außergewöhnlicher Atmosphäre gespeist zu haben. Wir übermitteln allen Jubilaren nochmals unseren Dank und hoffen, dass sie einen ebenso schönen Abend hatten wie wir.



- Bodenbelagsarbeiten
- Wärmedämmverbundsystem
- Maler- & Lackierarbeiten
- Putz- & Spachteltechnik

Kiefernhein 2 ■ 38518 Gifhorn ■ Telefon 0 53 71 - 94 28 333 ■ www.malerteam-hessler.de

■ Langjährige Mieter

Eine Lebensgeschichte bei der GWG!

Liebe Mieterinnen und Mieter,

wie Sie wissen, ist Ihre GWG nicht nur ein Vermieter. Als Genossenschaft sind wir auch eine Gemeinschaft, die füreinander da ist. Besonders getragen wird dieser Gedanke von unseren langjährigen Mietern, die bereits in den „Anfangsjahren“ mit dabei waren. In ihnen lebt nicht nur die genossenschaftliche Idee weiter, sie sind es auch, die uns am längsten die Treue gehalten und unsere Erfolgsgeschichte ermöglicht haben.

Nach den letzten Ehrungen in den Jahren 2003, 2005 und 2009 ehrten wir in diesem Jahr erneut unsere besonderen Jubilare. Inzwischen

ist eine ganze Reihe weiterer Nutzer „in die Jahre gekommen“ und soll für ihre Treue geehrt und belohnt werden!

Wenn auch Sie 50 Jahre oder länger bei uns wohnen und noch keine Ehrung erhalten haben, füllen Sie bitte den Coupon gleich unter diesem Text aus und geben ihn bis zum 31. Januar 2017 in unserem Service-Zentrum ab. Machen Sie mit und unterstützen Sie uns durch Ihre Angaben! Nur dann können wir sicher sein, dass kein Jubilar vergessen wird.
Herzlichen Dank im Voraus!

Mieter seit 50 Jahren und länger

(gilt nicht für Mieter, die bereits in den Jahren 2003, 2005, 2009 oder 2016 geehrt wurden)



Ich bin Mieter bei der GWG seit _____ Jahren.

Name, Vorname _____

Straße _____

Telefon _____

(für Rückfragen bitte unbedingt angeben)

von - bis/Straße _____

(falls Sie bereits innerhalb der GWG umgezogen sind)

von - bis/Straße _____

(falls Sie bereits innerhalb der GWG umgezogen sind)

Name des Familienangehörigen,
der eventuell zuvor Hauptmieter war: _____

Datum, Unterschrift _____

Diesen Abschnitt bitte ausgefüllt bis zum 31. Januar 2017 in unserem Service-Zentrum abgeben.

■ In eigener Sache

Spaß und neue Freunde beim GWG-Fußballcamp

In diesem Sommer lud die GWG in Kooperation mit dem MTV Gifhorn junge Kicker zum traditionellen Fußballcamp ein. Auf der Sportanlage Flutmulde wurde eifrig trainiert, gerannt und gedribbelt, um sich für das große Abschlussturnier in Form zu bringen. Alle Teilnehmer freuten sich über ihre GWG-Trikots, einen Fußball für die Siegermannschaft und eine gemeinsame Ferienzeit.

Nachdem wir die Werbetrommel ordentlich gerührt hatten, meldeten sich insgesamt rund 50 Kinder zwischen sechs und zwölf Jahren zum diesjährigen Fußballcamp an. Dabei war der Einzugsbereich durchaus größer als in den Vorjahren. Aus Gifhorn-Stadt, Sassenburg, Gamsen, Wilsche, Isenbüttel und Seershausen reisten die fußballbegeisterten Kinder an.

Trainiert wurden sie hauptsächlich von Uwe Beckmann und Holger Busse vom MTV Gifhorn, die insgesamt zehn Termine zum Fußballspielen organisiert hatten. Jeder Termin konnte stattfinden und war mit durchschnittlich 13 bis 26 Kindern gut besucht.



Bei teilweise sehr warmem Wetter war es natürlich ein Riesenspaß, nach dem Training mit einer ordentlichen Wasserschlacht für Abkühlung zu sorgen.

Beim großen Abschlussturnier traten dann vier Mannschaften mit je fünf Spielern gegeneinander an. Die Siegermannschaft auf Platz 1 erhielt einen Fußball sowie die GWG-Trikots, die auch an alle Mannschaften der Plätze 2 bis 4 vergeben wurden. Ansprechpartner bei der GWG waren unsere Mitarbeiterinnen Sandra Günther und Tanja Hofmann, die sich zusammen mit allen Teilnehmern über ein gelungenes Fußballcamp 2016 freuten.

Alles rund um das Thema Heizung
Alles rund um das Thema Sanitär

 **CALBERLAH**
Heizungsbau

Im Heidland 10
38518 Gifhorn
Fon: 0 53 71 / 98 40 0
www.calberlah-heizungsbau.de

 *ompetence*
seit über 40 Jahren

 Find us on
Facebook

■ Veranstaltungsvorschau

Liebe Mitglieder,

Gifhorn hat einiges zu bieten. Wir haben für Sie einmal eine kleine Übersicht ausgewählter Veranstaltungen zusammengestellt.

- **Gifhorer Weihnachtsmarkt**
23.11. – 23.12.16
Werktags 10 Uhr – 19 Uhr
Sonntags 12 Uhr – 19 Uhr
- **Sportnacht**
Eintritt frei! Halle Sportzentrum Süd
Jeden Freitag (außer Schulferien)
20.30 Uhr – 00.00 Uhr
- **Teenie Disco**
Eintritt frei!
Im FBZ Grille, Ludwig-Jahn-Str. 12
15.12.2016
17 Uhr – 20 Uhr
- **Der Lebkuchenmann**
Kindertheater in der Stadthalle
18.12.2016
15 Uhr
- **Der Lebkuchenmann**
Kindertheater in der Stadthalle
19.12. und 20.12.2016
8.45 Uhr und 10.45 Uhr
- **Poetry Slam**
Im FBZ Grille, Ludwig-Jahn-Str. 12
Eintritt 8 Euro
10.2.2017
20 Uhr
- **Kinderflohmarkt**
Stadthalle
11.2.2017
9.30 Uhr – 13.30 Uhr
- **Faschingsdisco für 6- bis 15-Jährige**
Eintritt frei!
Im FBZ Grille, Ludwig-Jahn-Str. 12
27.2.2017
16.30 Uhr

Fragen zu Veranstaltungen im FBZ Grille werden unter der Telefonnummer (0 53 71) 15 98 0 beantwortet.

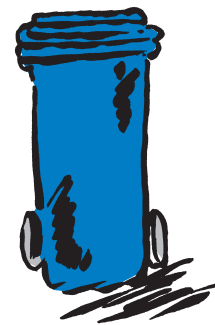
■ Aktuelles

Austausch aller Abfallbehälter ab Mitte Januar 2017

Aufgrund einer Neuorganisation der Abfallentsorgung durch den Landkreis Gifhorn zum 1. März 2017 wird im gesamten Kreisgebiet ein Austausch von nahezu allen Abfallbehältern (Restmüll, Biomüll und Altpapier) erforderlich.



Ab Mitte Januar werden die Ihnen bekannten grünen Altpapiercontainer gegen vergleichbare blaue Altpapiercontainer getauscht. An der Befüllung ändert sich aber nichts!



VELUX Sonnenschutz

- Hitzeschutz, Verdunkelung, Sichtschutz, Wärmedämmung sowie Insektenschutz
- Große Auswahl an Dekoren zum Inspirieren und Wohlfühlen
- Passgenau – auch für ältere Fenster
- Manuell, solar und elektrisch betrieben

VELUX®

www.velux.de

Kommen Sie zu uns!
Wir beraten Sie gern.



– Bedachungen seit 1829 –

Steil- und Flachdächer
Wand- und Schornsteinverkleidungen
Bauklempnerei und Dachflächenfenster

Fallerlebener Straße 6 - 38518 Gifhorn
Tel: (0 53 71) 1 23 08 - fax: (0 53 71) 1 44 61
mail@henke-bedachungen.de

Mitgliedsausweis

Liebes Mitglied,

mit Ihrem Mitgliedsausweis der GWG sparen Sie bares Geld. Bei unseren Kooperationspartnern in Gifhorn und im Umland erhalten Sie unter Vorlage Ihres Ausweises attraktive Rabatte.

So kann Ihr Ausweis zum Beispiel beim Kauf von Farben oder Tapeten zum Einsatz kommen, wenn Sie Schönheitsreparaturen in Ihrer Wohnung durchführen. Doch auch beim Schuhkauf, in der Apotheke oder beim Friseurbesuch – eine Mitgliedschaft bei der GWG lohnt sich. Lesen Sie selbst, wo Sie Ihre Karte einsetzen können.



- **ADAC Stützpunkt
Autohaus Kühl Gruppe**
Wolfsburger Str. 3, Gifhorn
Tel. (0 53 71) 80 70
5 % auf Dienstleistungen
- **Autohaus Kühl Gruppe
VW/Audi/Seat/Skoda**
Wolfsburger Str. 3, Gifhorn
Am Eybelkamp 2, Gifhorn
Henschelstr. 1, Gamsen
Tel. (0 53 71) 80 70
15 % auf Mietwagen
5 % auf Ersatzteile und
Originalzubehör
• kostenloser Saisoncheck
- **Autohaus Schlingmann**
Braunschweiger Str. 97, Gifhorn
Tel. (0 53 71) 98 66 - 0
50 % auf Angebotspreis bei
saisonaem Radwechsel
• kostenlose Autowäsche bei
saisonaem Autocheck
- **Baugeschäft Mennenga**
Fohlentritt 7, Gifhorn
Tel. (0 53 71) 9 40 10
3 % auf Dienstleistungen
10 % auf Materialbarkauf im Geschäft

- **Bau- und Möbeltischlerei Möhle**
Malerstraße 10, Isenbüttel
Tel. (0 53 74) 96 78 11
3 % auf Materialbarkauf im Geschäft
- **Beyer-Bürobedarf OHG**
Braunschweiger Str. 3, Gifhorn
Tel. (0 53 71) 41 46
5 % auf alles, außer Bücher
und Netto-Artikel
- **Calberlah Heizungsbau GmbH**
Im Heidland 10, Gifhorn
Tel. (0 53 71) 9 84 00
10 % auf Materialbarkauf im Geschäft
- **Dachdeckerei Henke**
Fallerslebener Str. 6, Gifhorn
Tel. (0 53 71) 1 23 08
10 % auf Materialbarkauf im Geschäft
- **Eisen-Kutzner GmbH & Co. KG**
Schillerplatz 6, Gifhorn
Tel. (0 53 71) 9 88 50
10 % auf Materialbarkauf im Geschäft
5 % auf Maschinen
- **Elektro-Buchardt**
Steinweg 35, Gifhorn
Tel. (0 53 71) 1 23 25
10 % auf Materialbarkauf im Geschäft

- **Elektro-Henning**
Sonnenweg 3, Gifhorn
Tel. (0 53 71) 45 44
10 % auf Materialbarkauf im Geschäft
- **Elektro-Ohlhoff GmbH**
Braunschweiger Str. 70, Gifhorn
Tel. (0 53 71) 94 71 - 0
10 % auf Materialbarkauf im Geschäft
- **ETK Elektrotechnik**
Im Heidland 25, Gifhorn
Tel. (0 53 71) 15 03 10
10 % auf Materialbarkauf im Geschäft
- **Fliesenfachgeschäft
Schwier & Sohn GmbH**
Winkeler Straße 19, Gifhorn
Tel. (0 53 71) 47 18
10 % auf Materialbarkauf im Geschäft
- **Friseursalon Bley ‚Star-Cut‘**
Borsigstr. 26, Gifhorn
Tel. (0 53 71) 38 75
Herz.-E.-Aug.-Str. 22, Gifhorn
Tel. (0 53 71) 5 19 22
3 % auf Service
10 % auf Verkaufsartikel
- **Glasbau Lehner**
Hugo-Junkers-Str. 8, Gifhorn
Tel. (0 53 71) 7 18 16
10 % auf Materialbarkauf im Geschäft
- **Hammer-Heimtex GmbH**
Hamburger Str. 77, Gifhorn
Tel. (0 53 71) 9 35 98 47
3 % auf Materialbarkauf im Geschäft
- **Heizung Sanitär Henschke**
Akeleiweg 12, Gifhorn
Tel. (0 53 71) 1 69 99
10 % auf Materialbarkauf im Geschäft
- **Holzbau Kuhn GmbH**
Am Sportplatz 6, Gamsen
Tel. (0 53 71) 70 34
10 % auf Materialbarkauf im Geschäft

Wir sind Ihr Partner für:



- Baubeschläge
- Tür- und Fenstertechnik
- Sicherheitstechnik
- Elektrowerkzeuge
- Handwerkzeuge
- Befestigungstechnik
- Arbeitsschutz
- Leitern und Gerüste
- Gase-Center



Eisen-Kutzner GmbH & Co. KG

Schillerplatz 6 • 38518 Gifhorn
Tel.: 05371-9885-0 • Fax: 05371-9885-30
Mo-Fr 7:00-18:00 Uhr • Sa 8:00-14:00 Uhr

www.eisenkutzner.de

■ **Ingenieur-Büro Koch GmbH**
Herbert-Trautmann-Platz 8, Gifhorn
Tel. (0 53 71) 94 88 - 0
10 % auf Ingenieursleistungen

■ **Jesse und Wrann Services GmbH**
Im Heidland 31, Gifhorn
Tel. (0 53 71) 5 92 40
5 % auf Materialbarkauf im Geschäft

■ **Jureks Musik**
Live-Musik und Gitarrenschule
Sauerbruchstraße 16, Gifhorn
Tel. (0 53 71) 5 80 68
Handy 0170 9 65 04 25
www.live-musik-jurek.de
10 % auf Gitarrenunterricht
10 % auf Veranstaltungsbuchungen

■ **Kowalewski Bauelemente**
Hauptstr. 17, Leiferde
Tel. (0 53 73) 16 41
3 % auf Dienstleistungen
10 % auf Materialbarkauf im Geschäft

■ **Lorenz Ballooning**
Ballonzentrum am Tankumsee
Dannenbütteler Weg 14,
Isenbüttel
Tel. (0 53 74) 67 21 21
10 % auf Ballonfahrten werktags
abends und am Wochenende

■ **Malerservice Poniakowski**
Herbert-Trautmann-Platz 3-4, Gifhorn
Handy 0170 7 53 99 72
10 % auf Dienstleistungen
20 % auf Materialbarkauf im Geschäft

■ **Manfred Lippick Malermeister**
Heideweg 5, Gifhorn
Tel. (0 53 71) 5 35 13
3 % auf Dienstleistungen
10 % auf Materialbarkauf im Geschäft

■ **Metallbau Gerhard Gieseke**
Inhaber Thomas Nesemann
Am Weinberg 2, Gifhorn
Tel. (0 53 71) 9 38 16 18
10 % auf Materialbarkauf im Geschäft

■ **Michael Notbom – Gas- und
Wasserinstallations-Meister**
Winkeler Straße 19, Gifhorn
Tel. (0 53 71) 5 93 93
10 % auf Materialbarkauf im Geschäft

■ **MTV Gifhorn**
Winkeler Straße 2, Gifhorn
Tel. (0 53 71) 5 33 30
Für Neumitglieder des MTV
1 Monat Gratis-Schnuppern
2 Jahre lang 50 % Erlass auf
Vereinsbeitrag

■ **Olio Verde**
Steinweg 2, Gifhorn
Tel. (0 53 71) 81 39 64
5 % auf jeden Einkauf

■ **Otto Schulze Malermeister**
Inhaber Jürgen Schulze
Kirchstraße 11, Tülow
Tel. (0 58 33) 71 02
5 % auf Dienstleistungen
10 % auf Materialbarkauf im Geschäft

■ **PHOTOwerk GmbH**
Steinweg 73, Gifhorn
Tel. (0 53 71) 80 81 68
10 % auf Hochzeits- u.
Gesellschaftsfotos

■ **Pingel - KFZ - Meisterbetrieb**
Adam-Riese-Straße 6, Gifhorn
Tel. (0 53 71) 1 47 27
10 % auf Materialbarkauf im Geschäft

■ **Raulfs GmbH**
Malereibetrieb
Maybachstraße 1, Gifhorn
Tel. (0 53 71) 8 67 - 0
3 % auf Dienstleistungen
10 % auf Materialbarkauf

■ **Robert Mayer GmbH**
Malereibetrieb
Im Heidland 26, Gifhorn
Tel. (0 53 71) 98 91 - 0
3 % auf Dienstleistungen
10 % auf Materialbarkauf im Geschäft

■ **Rock & Popschule im
KultBahnhof Gifhorn**
Am Bahnhof Süd, Gifhorn
Tel. (0 53 71) 81 3 20 95
zwei kostenlose Schnupperstunden
für Musikunterricht

■ **Schäffer & Walcker GmbH**
Heizung Lüftung Sanitär
Im Heidland 23, Gifhorn
Tel. (0 53 71) 30 37
10 % auf Materialbarkauf im Geschäft

■ **Schuhhaus Salge**
Hauptstraße 50, Calberlah
Tel. (0 53 74) 97 57
10 % vom regulären Preis auf
viele Markenschuhe

■ **Siegmund Fliesen**
Im Paulsumpf 10, Gifhorn
Tel. (0 53 71) 7 14 10
10 % auf Materialbarkauf im Geschäft

■ **Sonnen-Apotheke**
Herbert-Trautmann-Platz 6, Gifhorn
Tel. (0 53 71) 39 34
5 % auf Freiwahl-Artikel

■ **Spiller + Krüger GmbH & Co. KG**
Sanitär und Heizung
Lehmweg 28, Gifhorn
Tel. (0 53 71) 9 83 00
10 % auf Materialbarkauf im Geschäft

■ **Stahl GmbH & Co. KG**
Zum Wohlenberg 3, Leiferde
Tel. (0 53 73) 14 34
10 % auf Materialbarkauf im Geschäft

■ **Tischlerei und Innenausbau**
Michael Braun
Kolleweg 7a, Sassenburg
Tel. (0 53 78) 6 54
3 % auf Service

Seit über

150

Jahren

Ein Unternehmen mit Tradition



Liebevolle Pflege und fürsorgliche Hilfe



- Pflege im eigenen Zuhause
- Hilfe bei der Hausarbeit
- Begleitung bei Freizeitaktivitäten
- Tagesbetreuung
- Rund um die Uhr erreichbar

Ihre DRK-Sozialstation Gifhorn

Am Wasserturm 5, 38518 Gifhorn, 05371 804-600

 **Deutsches
Rotes
Kreuz**
Kreisverband Gifhorn e. V.

Selbständig Wohnen und sicher versorgt sein - mit dem DRK-Hausnotruf



Ihre Vorteile:

- Sie bleiben in der gewohnten Umgebung
- Sie sind selbständig
- Sie sind sicher und erhalten schnell Hilfe
- Sie entlasten pflegenden Angehörige

DRK-Hausnotruf Gifhorn
Am Wasserturm 5, 38518 Gifhorn, 05371 804-670

 **Deutsches
Rotes
Kreuz**
Kreisverband Gifhorn e. V.

■ Pflanzen

Besseres Raumklima, mehr Wohnqualität: Mit Pflanzen blühen Sie auf!

Pflanzen sind Balsam für unser Wohlbefinden – sowohl in der Wohnung als auch am Arbeitsplatz. Kein Wunder, dass die meisten Deutschen nicht auf die nützlichen grünen Helfer verzichten wollen und in 86 Prozent aller deutschen Haushalte Zimmerpflanzen gedeihen. Begleiten Sie uns auf einer kleinen Reise durch Wissenschaft und Kulturgeschichte und ergründen Sie mit uns die Geheimnisse des grünen Glücks.

Viele Wissenschaftler rund um den Globus haben sich mit dem Einfluss von Zimmerpflanzen auf uns Menschen beschäftigt. Die Ergebnisse sind

eindeutig: Halten wir uns in Räumen auf, in denen es grünt, fühlen wir uns deutlich fitter. So werden etwa die Müdigkeits-Syndrome von Menschen, die in Büros mit einigen gewöhnlichen Zimmerpflanzen arbeiten, um etwa 30 Prozent reduziert. Konzentrationsprobleme gehen um rund 20 Prozent zurück. Die Menschen husten zudem deutlich weniger und leiden seltener unter Kopfschmerzen als solche, die in pflanzenfreien Büros arbeiten.

Pflanzen sind gesund

Die Wirkungsweise der Zimmerpflanzen ist teils darauf zurückzuführen, dass sie als natürliche Luftfilter fungieren. Dadurch reduzieren sie Schadstoffe in der Luft und verbessern das Raumklima. Insbesondere „durstige“ Zimmerpflanzen, die viel gegossen werden, sind ein Segen für das Raumklima – gerade im Winter. Manche Pflanzen geben fast das komplette Gießwasser über die Blätter in die Luft ab. Das vermeidet auf natürliche Weise trockene Heizungsluft, die unsere Schleimhäute

reizt und Erkältungen begünstigt. Wir warnen allerdings vor allzu hoher Luftfeuchtigkeit, denn diese kann die Schimmelbildung in der Wohnung fördern. Das Lüften also nie vergessen!

Grün schafft Harmonie

Doch Pflanzen können noch mehr: Sie reduzieren Stress, steigern das allgemeine Wohlbefinden und im Büro sogar die Arbeitszufriedenheit. Das wiederum

könnte mit der Entwicklungsgeschichte der Menschen zu tun haben. Über Millionen von Jahren hat sich der Mensch zu dem entwickelt, was er heute ist – und war dabei bis vor wenigen hundert Jahren

stets von Pflanzen umgeben. Gut möglich also, dass das lebendige Grün in uns uralte Gefühle der Vertrautheit hervorruft. Eine weitere Erklärung wäre, dass Pflanzen allein durch ihre Farbigkeit positiv auf uns wirken.

Eine kleine Geschichte der Zimmerpflanze

Obwohl wir Menschen über Jahrtausende ständig von Pflanzen umgeben waren, ist die Idee, diese in die Wohnung zu holen, relativ neu – zumindest in unseren Breiten. Erst die exotischen Pflanzen-Schönheiten, welche Entdecker, Forscher und Abenteurer im 17. und 18. Jahrhundert mitbrachten, weckten die Lust der Mitteleuropäer an Pflanzen in der Wohnung. Anfang des 19. Jahrhunderts eroberte sich die Zimmerpflanze dann ihren festen Platz in den Wohnstuben des Bürgertums. Heute kommt kaum noch eine Wohnung ohne aus. Wie wir gesehen haben, ist das auch gut so! Übrigens: In den Hausflur sollten Sie Pflanzen nicht stellen, da diese als Flucht- und Rettungswege dienen.



Seit über 20 Jahren

KAYA-BAU GMBH
ESTRICH PUTZ, FUGEN & BAUSTOFFE

Gewerbestr. 18
38550 Isenbüttel

Tel.: 05374/33 95

Fax: 67 20 12

Mobil: 0171/415 69 19

www.kaya-bau.de
info@kaya-bau.de

■ Ratgeber

Fit und froh durch den Winter!

Erkältungen, Schneematsch und Dunkelheit – es gibt gute Gründe, den Winter nicht zu mögen. Allerdings gilt auch hier: Mit der richtigen Vorbereitung und vor allem Einstellung können Sie dem Winterblues die kalte Schulter zeigen und sich auf die schönen Seiten konzentrieren. Wir haben ein paar wichtige Tipps zusammengefasst!

Tipp 1: Die richtige Kleidung

Machen Sie Ihre Garderobe winterfest. Vor allem Hände, Füße und der Kopf sollten immer warm eingepackt werden. Pulswärmer schützen besonders effektiv vor Wärmeverlust. Gute Winterschuhe sollten zudem nicht nur warm, sondern auch rutschfest sein.

Tipp 2: Kreislauf in Schwung halten

Wer leicht friert, sollte seinen Kreislauf auf Touren bringen. Viel Bewegung ist hier das beste Mittel der Wahl. Auch Massagen können helfen, den Blutfluss zu beschleunigen. „Rubbeln“ Sie Ihre Arme und Beine ordentlich durch oder beginnen Sie den Tag mit ein wenig Gymnastik.

Tipp 3: Ein starkes Immunsystem

Schützen Sie sich vor unliebsamen Erkältungen durch viel Vitamin C. Besonders effektiv ist auch frischer Ingwer, der einfach überbrüht und als Tee getrunken werden kann. Eine Runde barfuß durch den Schnee oder Wechselduschen können ebenfalls die Abwehr stärken. Meiden Sie „Immunkiller“ wie Stress, Schlafmangel, Alkohol, Zigaretten und Frischluftmangel.

Tipp 4: Warm durch Willenskraft

Auch wenn es sich zunächst merkwürdig anhört: Warme Gedanken können unser Kälteempfinden abmildern. Wer immer bibbert und denkt, es sei so kalt, der friert auch mehr. Verdrängen Sie die Kälte einfach aus Ihren Gedanken. Wer die Erfahrung hat, kann natürlich auch mit Tai Chi oder autogenem Training gezielt für mehr Energie und spürbare Wärme sorgen.

Tipp 5: Dem Leben Würze verleihen

Scharfe Gewürze wie Pfeffer, Chili oder Curry lassen nicht nur die Zunge brennen, sondern verleihen dem gesamten Körper ein wohlige Wärmegefühl. Übrigens: In Japan ist es ein alter Brauch, sich gegen kalte Füße Chili-Schoten in die Socken zu legen. Einen Versuch wäre es doch wert, oder?



!nnotec
abfall-management

„Grau ist alle Theorie – entscheidend ist auf'm Platz“,
Fußball-Legende Alfred Preißler, 1951



... aber die Zuordnung muss stimmen – wie am Müllplatz.

Restmüllkosten minimieren, CO₂-Ausstoß reduzieren, Wohnqualität maximieren: Die richtige Mülltrennung bringt viele Vorteile. Die Innotec Gruppe ist dabei Ihr starker Partner – durch Nachsortierung, Reinigung und mehrsprachiger Mieterberatung. Und wir können noch mehr ...

... www.innotec-gruppe.de

■ GWG-Heißluftballon

Himmlisches Weihnachtsgeschenk!

Eine Fahrt in unserem GWG-Heißluftballon ist ein einmalig schönes Erlebnis, das viele unserer Mitglieder bereits genossen haben. Die Schwerelosigkeit, der Blick über das weite Land und die Stille, mit der der Wind einen trägt, all das kann man nicht beschreiben. Man muss es einmal selbst erlebt haben!

Wenn man sie fern am Himmel vorbeiziehen sieht, stellen sich sicher viele von uns vor, wie es wäre, dort oben in dem kleinen Korb zu stehen und hinunter zu winken. Doch meist bleibt es bei diesem vorbeiziehenden Traum, denn viele wissen schlicht nicht, an wen sie sich wenden sollen oder wo man eine solche Ballonfahrt buchen kann.

Als Mitglied der GWG können Sie Ihren Traum vom Fliegen ganz einfach wahr machen. Denn wir sind bereits vor Jahren eine erfolgreiche Kooperation mit dem erfahrenen Ballonzentrum „Lorenz Ballooning“ eingegangen, die nicht nur den weit sichtbaren GWG-Ballon hervorgebracht hat, sondern auch allen Mitgliedern der GWG einen Rabatt von 10 Prozent einräumt.

Falls Sie also Ihren langgehegten Traum endlich realisieren oder einem lieben Menschen etwas ganz Besonderes schenken möchten, nutzen Sie die gute Gelegenheit. Rufen Sie einfach die freundlichen Mitarbeiter vom Ballonzentrum an unter (05374) 672121 oder schicken eine Anfrage an info@lorenz-ballooning.de. Anschließend lassen Sie sich einen entsprechenden Gutschein per Post zuschicken oder besprechen direkt, in welchem Zeitraum Sie gern starten würden und von wo aus es losgehen soll (z. B. Gifhorn Schlosswiese).

Gestartet wird ganzjährig, allerdings nur bei gutem Wetter. Sie treffen Ihren Piloten am Startplatz und helfen mit, den Ballon „in Form“ zu bringen. Nachdem der Brenner die Luft soweit erwärmt hat, dass sich der Ballon aufrichtet, steigen Sie in den Korb und entschweben sanft, Meter für Meter, dem Alltag. Während der ca. einstündigen Fahrt wird unser Ballon von einem sogenannten Verfolgerfahrzeug am Boden begleitet. Nach der Landung gibt es für Ballonerstfahrer eine Sektaufe, bei der die Mitfahrer nach alter überlieferter Sitte in den Adelsstand



der Ballonfahrer erhoben werden. Anschließend bringt das Ballon-Team Sie auf Wunsch wieder zu Ihrem Startplatz zurück.

Wir drücken Ihnen die Daumen!

Auch in dieser Ausgabe gibt es wieder ein Kreuzworträtsel, bei dem wir eine kostenlose Ballonfahrt verlosen. Machen Sie mit und gewinnen Sie mit ein wenig Glück eine traumhafte Reise, die Sie natürlich auch weiterverschenken können.

■ Rätselauf Lösung

Den Traum vom Fliegen gewonnen!

Auch in unserer letzten Ausgabe gab es mal wieder eine himmlische Heißluftballonfahrt zu gewinnen. Die Aussicht, der Erde im GWG-Ballon zu entschweben, hat wieder einmal zahlreiche Rätselfreunde mit der richtigen Lösung „Teamgeist“ an die Briefkästen getrieben.

Erneut musste das Losglück entscheiden, wer auf eine wunderschöne Fahrt hinauf zu den Wolken gehen konnte. Fortuna traf dieses Mal unser Mitglied Sibylle Frank, die sich natürlich sehr über diese einmalige Gelegenheit freute. Trotz eines grippalen Infekts ließ sie es sich nicht nehmen, ihren Gutschein persönlich in unserer Geschäftsstelle abzuholen. Auf ein Foto wollte sie angesichts ihres angeschlagenen Zustands jedoch lieber verzichten. Wir wünschen ihr gute Besserung und eine unvergessliche Fahrt im GWG-Ballon.

Zu guter Letzt

Heute schon gelacht?

Eines Tages fragt der junge Bauherr den Maurermeister: „Warum arbeiten Sie eigentlich nicht im Winter weiter?“ „Na, Sie können Fragen stellen – in der Kälte platzen uns doch die ganzen Bierflaschen!“



Zwei Mäuse liegen im Bett und machen Liebe. Plötzlich stöhnt der Mäuserich und meint: „Ach, hoffentlich ist das alles nicht für die Katz ...“



Beim Wandern durch die Alpen verliert ein schwäbisches Ehepaar die Orientierung und fällt in eine Gletscherspalte. Erst am nächsten Tag scheint die Rettung nahe, als von oben eine Stimme zu hören ist: „Halloooo, hier ist das Rote Kreuz!“ Darauf ruft der Schwabe zurück: „Mir gäbet nix!“

Impressum

„ZUHAUSE IN GIFHORN“
Mitgliederzeitschrift der Gifhorer
Wohnungsbau-Genossenschaft eG
Ausgabe: 2/2016
Erscheinungsweise: 2 x jährlich
Auflage: 4.600

Herausgeber:
Gifhorer
Wohnungsbau-Genossenschaft eG
Alter Postweg 36, 38518 Gifhorn
Tel. (0 53 71) 98 98-0
Fax (0 53 71) 98 98-98
gwg@gwg-gifhorn.de
www.gwg-gifhorn.de

Verantwortlich für den Inhalt:
Andreas Otto

Gestaltung und Text:
stolp + friends
Marketinggesellschaft mbH
www.stolpundfriends.de

Druck:
Druckhaus Göttingen, Göttingen

Gifhorer Wohnungsbau-Genossenschaft eG
Alter Postweg 36, 38518 Gifhorn



Des Rätsels Lösung ...

... ist nicht immer einfach, aber einfach aufgeben ist natürlich auch keine Lösung. In diesem Sinne wünschen wir Ihnen wieder viel Spaß mit unserem Kreuzworträtsel, das Ihnen hoffentlich nicht allzu großes Kopfzerbrechen bereiten wird.

Also, nichts wie ran an den Kugelschreiber und mitgemacht. Schließlich gibt es auch wieder etwas Tolles zu gewinnen. Unter allen Einsendern (nur Mitglieder der GWG) mit der richtigen Lösung verlosen wir einen Gutschein für eine Fahrt im GWG-Heißluftballon.



veraltet: höhere Mädchen- schule	nord- amerika- nischer Strom	Beiwerk	Wäh- rungs- einheit	↙	Gewürz- ständer	Name zweier Flüsse in Osteuropa	↘	brütende Henne	↘	ein Blut- gefäß	↙	4	Kloster- frau
↻ 3						sportlich laufen, gehen (engl.)							
Hand- lung, Unter- nehmung			ital. Barock- maler (Guido)					Kurort am Lago Maggiore		junges Rind			
↘						hinterer Teil des Halses; Genick							
Drogen- therapie (ugs.)			im Mittel- punkt gelegen	Bundes- staat der USA				↻ 1				Heiligen- erzäh- lung	
↘						briti- scher Admiral (Horatio)	Stadt an der Aller (Nieder- sachsen)						↻ 5
Nerven- zentrum	muster- haft, voll- kommen	in der gleichen Weise								Stroh- unter- lage			Südasiat
↘		↻ 9		Vorname Eulen- spiegels	eine Zahl			↻ 2		Gesichts- teil			
Palmen- frucht								Luft ein- ziehen und aus- stoßen					
verhäng- nisvoll: peinlich		sächsi- sche Stadt an der Elbe							kreis- förmig				
↘		↻ 7			Seebad in Belgien			↻ 6					
volks- tümlich für leise singen								Wagen- ladung, Fuhre				↻ 8	



Damit Ihre Teilnahme auch reibungslos klappt, schicken Sie bitte Ihre Lösung unter dem Stichwort „Rätselauflösung“ per Post an die Gifhorer Wohnungsbau-Genossenschaft eG, per Fax an die (0 53 71) 98 98-97 oder an die E-Mail-Adresse raetsel@gwg-gifhorn.de. Der Rechtsweg und die Teilnahme von Mitarbeitern der GWG sind ausgeschlossen. Der Name des Gewinners wird in der nächsten Ausgabe veröffentlicht. Einsendeschluss ist der 31. Januar 2017. Viel Glück!

