

# ZUFHAUSE

## VERTRETERWAHL 2020



**Neubauprojekt  
feiert Richtfest:**  
Schöner Wohnen  
bei „Franz & Klara“

**Achtung:**  
Schlechte Müll-  
trennung führt zu  
steigenden Gebühren

**Die GWG dankt  
ihren Jubilaren:**  
10, 20 und 30 Jahre  
im Dienst der  
Genossenschaft

**GWG**

GIFHORNER  
WOHNUNGSBAU-GENOSSENSCHAFT EG

## Vorwort



Andreas Otto  
geschäftsführender Vorstand

„Moderner  
Wohnbau: Seltsam.  
Wir leben auf einer  
Kugel und sind total  
in Würfel vernarrt.“

Manfred M. Strasser (\*1964)

## Liebe Mitglieder, sehr geehrte Leserinnen und Leser,

wir leben in einer Zeit des Umbruchs. Die Werte, Regeln und Rahmenbedingungen, mit denen wir groß geworden sind, werden mehr und mehr in Frage gestellt. Das betrifft alle Lebensbereiche, insbesondere auch das Wohnen. Denn Wohnen ist der Schlüssel zu vielem. Wohnen ist Rückzugsraum. Wohnen ist Privatsphäre. Und Wohnen ist Lebensqualität.

Deshalb brauchen wir einen gesellschaftlichen Konsens darüber, was uns und dem Staat das Wohnen wert ist. Viele Menschen fühlen sich immer weniger in der Lage, ihre Wohnkosten zu bewältigen und haben Angst vor Verdrängung aus ihrem Wohnumfeld. Auf der anderen Seite sind gerade die Unternehmen, die bezahlbare Mieten anbieten, genauso den immer weiter anziehenden Regulierungen der Politik ausgesetzt wie diejenigen, die die Wohnungsknappheit ausnutzen. Das Grundproblem: Staatliche Ziele, gesetzliche Anforderungen und planerische Vorgaben müssen auch refinanziert werden. Darüber machen sich aber jenseits von Sonntagsreden nur die wenigsten Entscheider konsequent Gedanken. Letztlich werden wirtschaftliche und soziale Themen auf dem Rücken von Vermietern und Mietern abgeladen.

Politik muss sich der Tatsache stellen, dass für die Anforderungen an das Wohnen in den Bereichen Klimaschutz und Energiewende, altersgerechter Umbau, Quartiersentwicklung und Stadtumbau, Digitalisierung, Instandsetzung und Sanierung sowie für den bezahlbaren Wohnungsbau bis 2030 Investitionen und Refinanzierungen deutschlandweit in Höhe von 775 Milliarden Euro notwendig sind.

Ihre Gifhorner Wohnungsbau-Genossenschaft eG (GWG) hat in den letzten zehn Jahren in Bestandserhaltung und -verbesserung sowie den Neubau rund 50 Millionen Euro investiert. Diesen Weg wollen wir weiter gehen. Aufwertung und Modernisierung des Bestandes, Ersatz-, Erweiterungs- oder Neubau im Sinne der Nachverdichtung mit Augenmaß sowie der Ausbau der Quartiersentwicklung werden die Arbeit Ihrer GWG in den nächsten fünf Jahren prägen. Mit Wirtschafts- und Investitionsplänen haben wir uns bestens für die Zukunft aufgestellt, um Ihnen und allen Mitgliedern auch künftig ein gutes, sicheres und preisgünstiges Wohnen zu ermöglichen.

Sie sehen, wir stehen in bewegten Zeiten vor weiterhin großen Herausforderungen, die wir gemeinsam als Team meistern werden. Ich wünsche Ihnen schöne Festtage und einen herrlichen Frühlingsanfang in einem glücklichen Jahr 2020.

Ihr

## Impressum

„ZUHAUSE IN GIFHORN“  
Mitgliedermagazin der  
Gifhorner Wohnungsbau-  
Genossenschaft eG

Ausgabe: 2/2019  
Erscheinungsweise: 2x jährlich  
Auflage: 5.400

Herausgeber:  
Gifhorner Wohnungsbau-  
Genossenschaft eG  
Alter Postweg 36,  
38518 Gifhorn  
Tel. (0 53 71) 98 98-0  
Fax (0 53 71) 98 98-98  
gwg@gwg-gifhorn.de  
www.gwg-gifhorn.de

Verantwortlich für den Inhalt:  
Andreas Otto

Gestaltung und Text:  
stolp+friends Marketinggesellschaft mbH  
www.stolpundfriends.de

Druck: Fischer Druck GmbH,  
Wilhelm-Rausch-Str.13, 31228 Peine

Bilder:  
Shutterstock.com:  
Evdokimov Maxim, DRogatnev,  
curiosity, Picsfive, andrewvect,  
Carina 70, Magnia, Trikona,  
ADragan, Kotkoa, Markovka,  
Oleg Lytvynenko, Vjom, mitifoto,  
prapann, chyworks, petovarga,  
Menzl Guenter

# Ihr GWG-Newsletter!

Jetzt ganz einfach an- und abmelden auf [www.gwg-gifhorn.de/aktuelles/newsletter](http://www.gwg-gifhorn.de/aktuelles/newsletter).

04

Mini-Sport-abzeichen



05

GWG-Service-Point  
Ihre Ideen sind gefragt!



06

Neubauprojekt  
„Franz & Klara“



08

Mülltrennung



Kinderhort St. Alfrid:  
Feuer und Flamme

21

32

Mobilität  
beginnt ...



Vertreterwahl  
2020

10

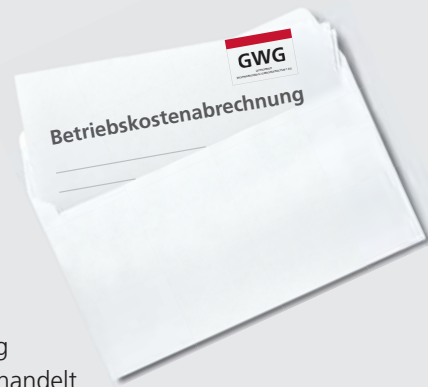
## Inhalt

### Weitere Themen in der *Zuhause in Gifhorn* sind:

- |  |  |
|--|--|
| <b>04</b> Wir erklären Ihnen Ihre Betriebskostenabrechnung | <b>25</b> Kinderrätsel: Der Weg durchs Labyrinth                   |
| <b>09</b> Einarbeitung in neue Betriebssoftware            | <b>25</b> Herzlichen Glückwunsch                                   |
| <b>09</b> Wir möchten Ihnen persönlich danken!             | <b>26</b> Mitgliedsausweis der GWG                                 |
| <b>12</b> Rückblick Seniorenfahrt 2019                     | <b>28</b> Günstige Ferienwohnungen bei Genossenschaften            |
| <b>13</b> Seniorenfahrt 2020                               | <b>29</b> Tägliches Gedächtnistraining schützt vor Vergesslichkeit |
| <b>16</b> 10, 20 und 30 Jahre im Dienst der Genossenschaft | <b>30</b> Zuhause ist, wo man sich wohlfühlt                       |
| <b>17</b> Ihr Terminkalender für das Jahr 2020             | <b>33</b> GWG-Azubis werden Ausbildungsbotschafter                 |
| <b>20</b> Neuer Informationsflyer für Partnerfirmen        | <b>34</b> Freibad beschert Freifahrt                               |
| <b>20</b> Feiern & mehr für die ganze Familie!             | <b>34</b> Mitmachen und gewinnen                                   |
| <b>24</b> GWG unterstützt Lernheft für Grundschulen        | <b>35</b> Ihre Ansprechpartner                                     |

Hinweis: Aus Gründen der besseren Lesbarkeit wird in diesem Mitgliedermagazin auf eine geschlechtsneutrale Differenzierung (z. B. Mieterin/Mieter) verzichtet. Entsprechende Begriffe gelten im Sinne der Gleichbehandlung grundsätzlich für beide Geschlechter. Die verkürzte Sprachform hat ausschließlich redaktionelle Gründe und beinhaltet keine Wertung.

# Wir erklären Ihnen Ihre Betriebskostenabrechnung



**J**edes Jahr flattert unseren Mietern die sogenannte Betriebskostenabrechnung ins Haus. Darin sind sämtliche laufende Kosten aufgeschlüsselt, die für Ihre Wohnung so anfallen. Da das Ganze sehr komplex erscheinen kann, helfen wir Ihnen bei Fragen gerne weiter!

Die einzelnen Posten Ihrer Betriebskostenabrechnung können Sie in Ihrem Nutzungsvertrag nachlesen. Es handelt sich dabei beispielsweise um Kosten für Grundsteuern, Versicherungen, Straßenreinigung, Gartenpflege, Kabelanschlussgebühren und vieles mehr. Auch Heizkosten sind Betriebskosten, sofern Sie beispielsweise keinen direkten Versorgungsvertrag mit dem Energieversorger abgeschlossen haben.

Bei Kosten, die für das gesamte Haus anfallen, wird zudem berechnet, wie viel jede einzelne Mietpartei anteilig zahlen muss. Das richtet sich in der Regel nach der Wohnungsgröße oder auch nach dem Verbrauch. Wie genau das funktioniert, ist in der Betriebskostenverordnung oder der Heizkostenverordnung geregelt.

## Haben Sie Fragen?

Dann sprechen Sie gerne unsere Mitarbeiter in der Finanzbuchhaltung an.

# Mini-Sportabzeichen schenkt Kindern Freude an Bewegung

**A**m 15. September war es mal wieder soweit: Gemeinsam mit dem MTV Gifhorn lud die GWG zum beliebten und traditionellen Mini-Sportabzeichen in den Sportpark Flutmulde. Dank Medaillen, Urkunden, kleinen Geschenken und herrlichem Wetter gab es reichlich Grund zum Toben und Wetteifern.

Der Spaß stand klar im Vordergrund, als es für die kleinen Sportlerinnen und Sportler hieß, die sechs Stationen des Parcours zu absolvieren. Als Belohnung gab es eine Urkunde nebst Medaille, die durch MTV-Übungsleiter Frank Ratz und GWG-Vorstand Regine Wolters feierlich verliehen wurden. Danach durfte sich noch jedes Kind ein kleines Spielzeug

aussuchen und sich anschließend auf der GWG-Hüpfburg noch so richtig auspowern oder mit den Riesen-Legobausteinen Häuser bauen! Wir sind uns sicher, dass wir bei vielen Kindern den Spaß an Bewegung an der frischen Luft geweckt und sie so in ihrer gesunden Entwicklung unterstützt haben.

Früh übt sich:  
Die Wohnungsbauer von morgen konnten mit den riesigen Lego-Bausteinen so richtig loslegen.





## Ihre Ideen sind gefragt: GWG-Service-Point sucht Namen

**M**anche Probleme kann man im persönlichen Gespräch einfach schneller aus der Welt schaffen. Deshalb haben wir am Dannenbütteler Weg 53 in den ehemaligen Räumlichkeiten der Sparkassenfiliale eine neue Anlaufstelle eingerichtet, in denen wir unseren Mieterinnen und Mietern zu festen Sprechzeiten mit Rat und Tat zur Seite stehen. Der „GWG-Service-Point“ wächst und gedeiht und braucht jetzt einen ansprechenden Namen.

Nachbarschaftsstreitigkeiten, persönliche Probleme, Fragen zur Abrechnung, ein kaputtes Licht im Treppenhaus oder einfach nur Neugier – es gibt viele Gründe, unsere Mitarbeiterinnen und Mitarbeiter am Dannenbütteler Weg 53 zu besuchen. Langfristig sollen hier nicht nur Fragen beantwortet werden, sondern es soll eine nachbarschaftliche Anlaufstelle entstehen, die das gesamte Leben und Zusammenleben im umliegenden Quartier bereichert.

### Dazu brauchen wir Ihre Hilfe

Unsere Mitarbeiter haben sich schon reichlich Gedanken gemacht, was man alles anbieten oder auf die Beine stellen könnte. Doch natürlich freuen wir uns vor allem über Ihre Anregungen und Ideen. Wer einen konkreten Wunsch hat oder sich nachbarschaftlich engagieren möchte, ist jederzeit herzlich willkommen.

Darüber hinaus finden wir den Namen „GWG-Service-Point“ etwas sperrig

und unpersönlich. Haben Sie eine Idee? Dann schicken Sie uns Ihre **Namensvorschläge gern per E-Mail an [tanjahofmann@gwg-gifhorn.de](mailto:tanjahofmann@gwg-gifhorn.de)**. Sollte Ihr Vorschlag gewählt werden, bedanken wir uns herzlich mit einem Einkaufsgutschein in Höhe von 25 Euro bei Ihnen.

Selbstverständlich können Sie auch gern direkt vorbeischaun und uns Ihren Namensvorschlag am Dannenbütteler Weg persönlich überbringen. Sie erreichen unsere Mitarbeiterinnen Frau Hofmann und Frau Ress unter (0 53 71)98 98-31 oder -32 zu folgenden Zeiten:

**Montag:** 9–12 Uhr  
**Dienstag:** 14–17 Uhr  
**Mittwoch:** geschlossen, telefonisch erreichbar von 9–12 Uhr  
**Donnerstag:** 14–16 Uhr  
**Freitag:** 9–12 Uhr

Außerdem ist zusätzlich dienstags ein Mitarbeiter der Instandhaltung, donnerstags ein Mitarbeiter der Vermietung und freitags ein Mitarbeiter der Finanzbuchhaltung anwesend, um Ihnen bei allen Fragen, Beschwerden, Reparaturmeldungen und anderen Problemen rund ums Wohnen schnell und unkompliziert weiterzuhelfen.

# GWG

# ???



## *Geschichtsträchtige Namensgebung: Neubauprojekt „Franz & Klara“*

**M**itten im Herzen Gifhorns errichtet die GWG auf einem 1.500 m<sup>2</sup> großen Grundstück insgesamt 15 Neubauwohnungen, die in punkto Ausstattung und Lage Wohnqualität zum Wohlfühlen versprechen. Und weil der Neubaukomplex direkt an der Herzog-Franz-Straße liegt und zudem aus zwei miteinander verbundenen Baukörpern besteht, haben wir das Projekt nach jenem Herzog Franz und seiner Frau Klara benannt.

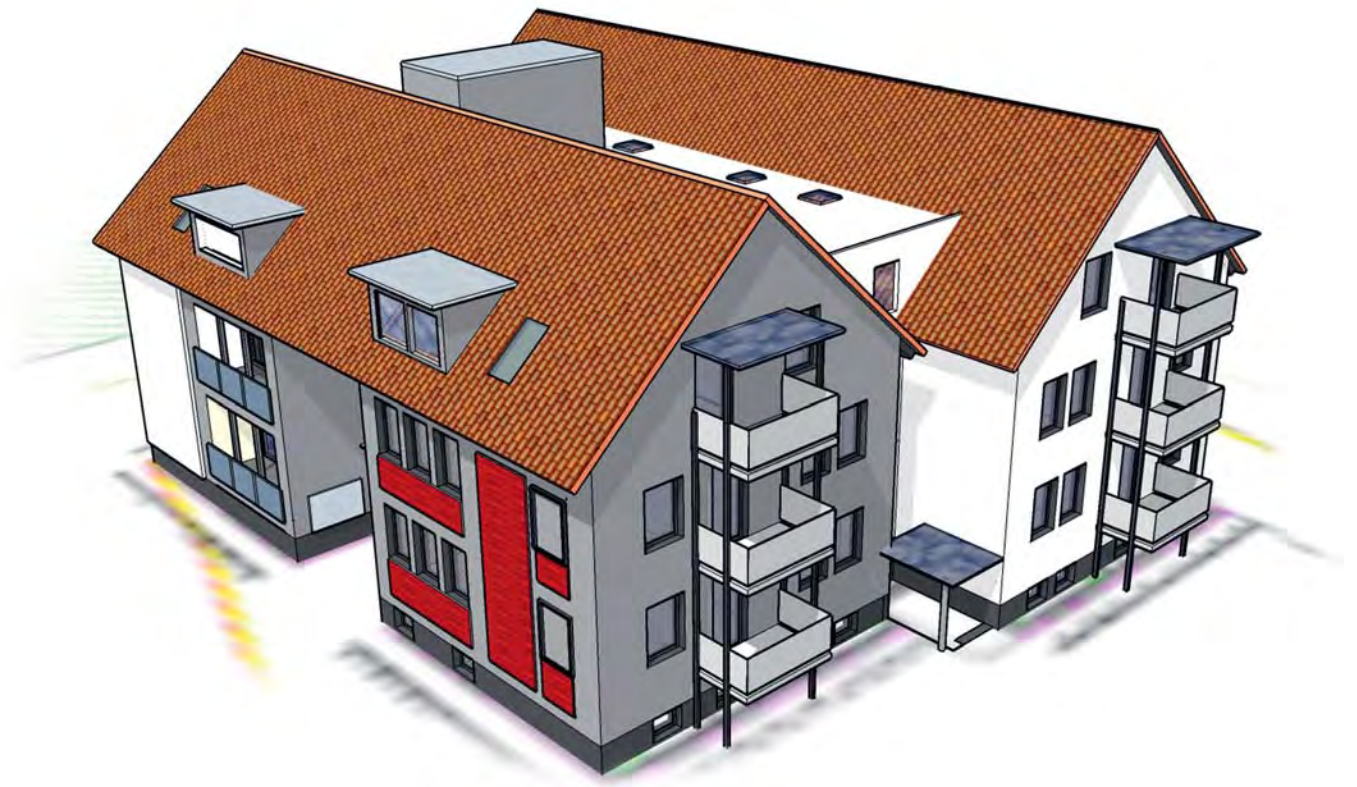


Für alle, die mit dem herzoglichen Ehepaar Franz & Klara nicht so vertraut sind, drehen wir die Zeit zurück auf das Jahr 1547. Deutschland hieß noch Heiliges Römisches Reich Deutscher Nation, der Buchdruck war erfunden, Luther hatte just die Bibel übersetzt, die Entdecker segelten um die Welt und Herzog Franz, der übrigens auch unser schönes Schloss erbauen ließ, heiratete Klara von Sachsen-Lauenburg. Wer die beiden einmal in „natura“ sehen möchte, kann dies in der Schlosskapelle Gifhorn tun, wo zwei lebensgroße Holzplastiken an jenes namensgebende Paar erinnern.

Wir fanden den Namen „Franz & Klara“ für unseren Wohnkomplex recht passend. Erstens natürlich, weil er sich direkt in der Herzog-Franz-Straße befindet, und zweitens, weil wir die Verbundenheit zu Gifhorn ausdrücken wollten. Insgesamt werden in dem Gebäudekomplex acht 3-Zimmer-Wohnungen und sieben 2-Zimmer-Wohnungen entstehen, die allesamt mit dem Aufzug erreichbar und barrierearm ausgestattet sind und sich somit auch für Menschen mit eingeschränkter Mobilität oder bis ins hohe Alter hinein eignen. Die Fußgängerzone und der Schloss-See sind bequem erreichbar und so sind wir uns sicher, dass die zukünftigen Mieter hier gern und lange wohnen werden.

Nach dem ersten Spatenstich am 17. Juni gingen die Bauarbeiten rasch voran, so dass wir bereits am 28. November 2019 unser Richtfest feiern konnten. Nach derzeitigem Planungsstand gehen wir fest von einem Erstbezug im Sommer 2020 aus. Realisiert wird das Projekt durch das Architekturbüro Harald Meißner sowie durch viele Gifhorer Handwerksbetriebe, mit denen wir als Genossenschaft seit vielen Jahren erfolgreich zusammenarbeiten. Es ist schön, dass wir auch bei diesem Projekt nicht nur Wohnraum, sondern auch Arbeit für die Menschen in Gifhorn schaffen können. Ausdrücklich danken wir an dieser Stelle auch der Stadt Gifhorn für die rasche Bearbeitung der notwendigen Anträge und Genehmigungsverfahren.





Selbstverständlich wird auch dieses Projekt hinsichtlich Energieeffizienz und Wohnkomfort dem neuesten Standard entsprechen. Fußbodenheizung, Aufzug, bodentiefe Duschen und Balkone bzw. Wintergärten gehören in allen Wohnungen zur Ausstattung. Die Investitionssumme beläuft sich auf rund 2,8 Millionen Euro zuzüglich der Grundstückskosten. Die voraussichtliche Nutzungsgebühr wird bei 9,00 Euro/m<sup>2</sup> zuzüglich Betriebs- und Heizkostenumlage liegen, so dass wir bei einer beispielsweise 65 m<sup>2</sup> großen Wohnung auf eine Kaltmiete von 585 Euro kommen.



*Die Erdarbeiten beginnen:  
Beim offiziellen Spatenstich folgte auf Handarbeit bald schweres Gerät.*

Unterm Strich freuen wir uns über dieses bisher reibungslos verlaufene Neubauprojekt, das noch vielen Menschen ein schönes Zuhause und eine glückliche Zukunft in Gifhorn schenken wird. Und auch wenn wir den Namen „Franz & Klara“ sehr mögen, in einer Sache wird der Neubau sich hoffentlich deutlich von jenem Ehepaar unterscheiden. Denn wie wir alle wissen, endete die Ehe nach nur zwei Jahren am 23. November 1549 mit dem plötzlichen und schmerzhaften Tod des Herzogs an seinem 41. Geburtstag. Da wird unserem Neubau sicherlich eine weitaus längere und angenehmere Zukunft beschienen sein.



*Der Rohbau geht rasch voran:  
Stock für Stock wächst der Wohnkomplex dem Himmel entgegen.*

# Achtung: Schlechte Mülltrennung führt zu steigenden Gebühren



**D**as Thema Mülltrennung ist ein schwieriges Thema. Die meisten unserer Leserinnen und Leser wird es kaum betreffen, da sie bereits vorbildlich trennen. Auf der anderen Seite gibt es in manchen unserer Häuser Einzelparteien, die aus Unwissenheit oder Gedankenlosigkeit den falschen Abfall in die falsche Tonne werfen. Die Konsequenz: Die Müllabfuhr lässt die Tonnen stehen, was ärgerlich und vor allem teuer werden kann. Die Frage ist nur: Was ist zu tun?

#### Die Ausgangslage:

Papier und Kartons gehören in die blaue Tonne, Verpackungen in den gelben Sack oder die gelbe Tonne, Bioabfall in die braune Tonne, Glas in den Glascontainer und der Rest in die graue Restmülltonne. Das ist klar und wird von den meisten Mietern auch genauso gehandhabt.

#### Das Problem:

Es kommt immer wieder vor, dass einzelne Mietparteien falsch sortieren und insbesondere Verpackungen, Plastiktüten und Papier in die Bio-tonne werfen. Gerade beim Bioabfall kommt es jedoch auf eine möglichst saubere Trennung an, da ansonsten die nachfolgende Kompostierung/ Vergärung immens erschwert wird.

#### Die Konsequenz:

Bemerken Mitarbeiter des Entsorgungsdienstes „Fremdstoffe“ im Abfall, können sie sich beschweren oder als strengste Maßnahme den Abfall einfach stehen lassen. Die GWG muss dann eine gebührenpflichtige „Sonderabfuhr“ bestellen, deren Kosten sie auf die Mietparteien umlegen darf. Darauf haben wir aus Rücksicht gegenüber Unbeteiligten verzichtet – bisher.

#### Die Gründe:

Neben Gedankenlosigkeit ist es oft auch Unwissenheit. Denn gerade Neuzugezogene wissen nicht, welche hohen Stellenwert Mülltrennung in Deutschland einnimmt. Aus diesem Grund verteilen wir Infoflyer auch in türkischer und russischer Sprache, die Sie bei Bedarf auch bei uns anfordern können. Darüber hinaus bietet unser Abfallentsorger Innotec auch spezielle Sortiersysteme für die Küche an und gibt Tipps, wie auch auf kleinem Raum besser sortiert werden kann.

#### Die Lösung:

Wenn wir eine einfache Lösung wüssten, hätten wir sie längst umgesetzt. Uns bleibt leider nur der Appell an alle Hausgemeinschaften, das Thema Mülltrennung freundlich und lösungsorientiert anzusprechen und „Fehlverhalten“ zu korrigieren. Ansonsten ist es an uns, die zusätzlichen Kosten durch Sonderabfuhr auf alle Mieterinnen und Mieter umzulegen. Dieser Schritt schmerzt, weil er eben in den meisten Fällen Unwissenheit und keine böse Absicht bestraft und zudem auch die trifft, die korrekt sortieren. Lassen Sie es bitte nicht soweit kommen!





# Einarbeitung in neue Betriebssoftware



**S**eit August läuft die Umstellung unserer internen Betriebssoftware auf Hochtouren. Alle Mitarbeiterinnen und Mitarbeiter erhalten diesbezügliche Schulungen und „fuchsen“ sich nach und nach in das neue System ein. Da die genauen Abläufe sich erst noch einspielen müssen, kann es vorkommen, dass einige Kundenanfragen nicht in der gewohnten Schnelligkeit bearbeitet werden können. Wir bitten um Ihr Verständnis!

Mittlerweile ist das gesamte Team mit der neuen Software vertraut und kann Ihnen bei sämtlichen Fragen unkompliziert weiterhelfen. Dennoch muss sich die über die Jahre entstandene Routine natürlich erst wieder bilden und so arbeiten wir gut und schnell, aber vielleicht nicht in jedem Einzelfall in absoluter Rekordzeit. Wenn zu viele Anfragen hereinkommen, kann es leider zu kleinen Verzögerungen kommen. Wir bitten um Nachsicht und versprechen Ihnen: Mit jedem Tag werden wir besser!

## Langjährige Mieter Wir möchten Ihnen persönlich danken!

**L**iebe Mieter,

langjährige Mietverhältnisse von mehr als 50 Jahren sind keine Selbstverständlichkeit, sondern Ausdruck einer Treue, die unsere Genossenschaft groß gemacht hat. Wie schon so oft möchten wir daher allen langjährigen Mieterinnen und Mietern unseren herzlichen Dank aussprechen. Damit wir niemanden vergessen, brauchen wir Ihre Hilfe!

Alle Mieter, die seit mehr als 50 Jahren bei uns wohnen und noch nicht geehrt wurden, rufen wir auf, das untenstehende Formular auszufüllen und bis zum 31. Januar 2020 in unserem Service-Zentrum abzugeben. Wir werden uns dann mit Ihnen in Verbindung setzen.



### Mieter seit 50 Jahren und länger

(gilt nicht für Mieter, die bereits geehrt wurden)

Vorname	Name
---------	------

Straße
--------

Telefon (für Rückfragen bitte unbedingt angeben)	Ich bin Mieter seit		Jahren
--	---------------------	--	--------

Falls Sie bereits innerhalb der GWG umgezogen sind:

von Straße
------------

bis Straße
------------

Familienangehöriger, der eventuell zuvor Hauptmieter war:

Name
------

Datum	Unterschrift
-------	--------------

Diesen Abschnitt bitte ausgefüllt bis zum 31. Januar 2020 in unserem Service-Zentrum abgeben.



## Vertreterwahl 2020

# Wir suchen Kandidaten

Im Herbst 2020 wählen alle Mitglieder der GWG ihre jeweiligen Vertreter, die dann auf der Vertreterversammlung mitbestimmen und innerhalb unserer Genossenschaft ein wichtiges Kontrollgremium bilden. Schon jetzt möchten wir alle Mitglieder herzlich einladen, sich für dieses besondere Ehrenamt aufstellen zu lassen. Alle Fragen dazu haben wir für Sie zusammengefasst.



### Was ist meine Aufgabe als Vertreter/in?

Auf der Vertreterversammlung beschließen Sie den Jahresabschluss und entscheiden, ob Sie mit der Arbeit des Aufsichtsrats und des Vorstands im vergangenen Jahr einverstanden sind und wie der Bilanzgewinn verwendet werden soll.



### Was muss ich dafür wissen?

Vorkenntnisse sind für die Arbeit nicht notwendig. Es geht weniger um eine fachliche Beurteilung, sondern mehr darum, ob Sie stellvertretend für unsere Mieter der Arbeit des Aufsichtsrats und des Vorstands vertrauen oder eben denkbare Kritik anbringen wollen.



### Wie viel Zeit muss ich investieren?

Die Vertreterversammlung findet einmal im Jahr im Juni statt. Die Amtszeit beträgt fünf Jahre.



### Wie lasse ich mich aufstellen?

Die entsprechenden Informationen, Anmelde Listen und Formulare erhalten Sie ab Sommer 2020 automatisch von uns. Bei Interesse können Sie sich jedoch auch gern einfach bei uns melden.

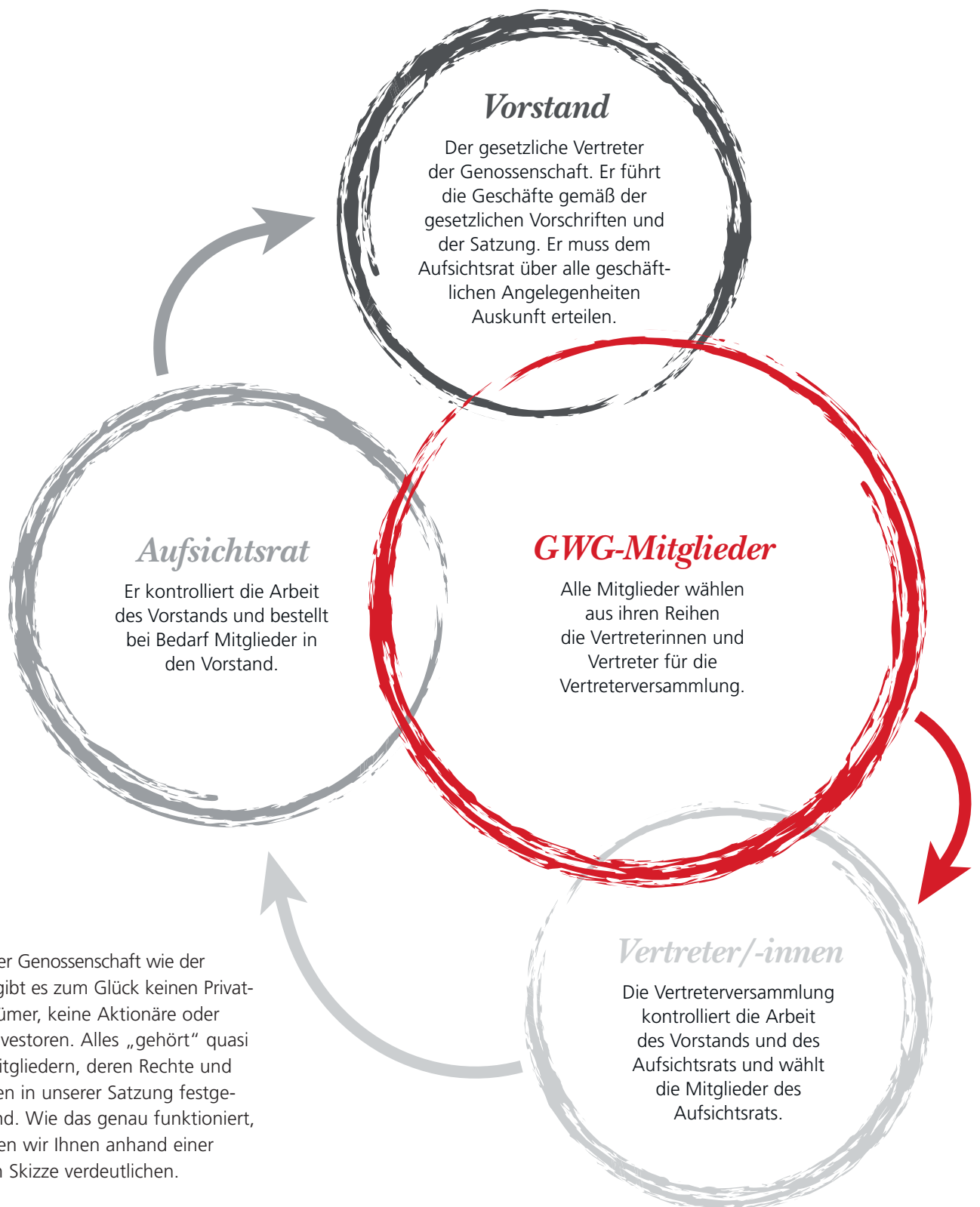


### An wen kann ich mich bei Fragen wenden?

Für Fragen zur Vertreterwahl steht Ihnen unsere Mitarbeiterin Anja Sherazee (Assistentin der Geschäftsführung) telefonisch unter (05371) 98 98-36 oder per Mail unter [anjasherazee@gwg-gifhorn.de](mailto:anjasherazee@gwg-gifhorn.de) gern zur Verfügung.



*Die GWG funktioniert demokratisch:  
Darum sollten Sie wählen gehen!*



Bei einer Genossenschaft wie der GWG gibt es zum Glück keinen Privateigentümer, keine Aktionäre oder Großinvestoren. Alles „gehört“ quasi den Mitgliedern, deren Rechte und Pflichten in unserer Satzung festgelegt sind. Wie das genau funktioniert, möchten wir Ihnen anhand einer kleinen Skizze verdeutlichen.

Wie Sie sehen, ist es für den Fortbestand unserer Genossenschaft unerlässlich, dass möglichst viele Mitglieder sich an der Vertreterwahl im Herbst 2020 beteiligen.



Das historische Schloss Herrenhausen dient heute als Museum und erzählt die Geschichte der kunstvollen Gartenlandschaft.

## *Rückblick*

# Seniorenfahrt 2019

**A**m 21.08.2019 starteten wir unsere Seniorenfahrt nach Hannover, um die Herrenhäuser Gärten zu besichtigen. Bei schönstem Wetter genossen wir die herrliche Blumenpracht, glitten über den malerischen Maschsee und erkundeten die Altstadt. Der Tag verging wie im Flug und bleibt uns allen noch lange in bester Erinnerung.

In zwei Gruppen wurden wir durch die prachtvollen Gärten geführt und erfuhren viel über Pflanzen, Gartenkunst und die Geschichte der Herrenhäuser Parklandschaft. Viele Teilnehmer und auch wir als Organisatoren mussten feststellen, dass man dieses wunderbare Ziel trotz der vergleichsweise geringen Entfernung noch nie besucht hatte. Umso schöner und lohnender war der Besuch, bei dem uns glücklicherweise den ganzen Tag die „liebe Sonne“ begleitete.

Kaffee und Kuchen nahmen wir dann an Bord des Fährschiffs ein, mit dem es vorbei an der Hannoverschen Altstadt über den Maschsee ging. Dank des modernen Solarantriebs sausten wir fast lautlos über das Wasser und genossen den herrlichen Ausblick ans Ufer. Abschließend bestand die Möglichkeit, sich einer Führung durch die Altstadt anzuschließen.

Alle Teilnehmer waren sich einig, trotz oder gerade wegen der geringen Entfernung eine wundervolle Seniorenfahrt erlebt zu haben.



Für die Sonnenuhr auf dem Schlossplatz brauchte es vor allem eins: Sonne. Und davon gab es reichlich.



Man hört nix und sieht alles: Die Fahrt mit dem gläsernen Solar-Katamaran war ein tolles Erlebnis.



## *Freuen Sie sich auf die Seniorenfahrt 2020 nach Wolfenbüttel Ein Tag voller guter Laune, Kultur und Geselligkeit*

**A**ls besonderes Fahrtziel für unsere Seniorenfahrt im kommenden Jahr haben wir die „Lessingstadt“ Wolfenbüttel ausgesucht. Gemeinsam wollen wir die historische und im urigen Fachwerkstil erbaute Kulturstadt erkunden, die im Jahre 2018 ihr 900-jähriges Stadtjubiläum feierte. Den 29. Juli 2020, einen Mittwoch, sollten Sie sich daher schon einmal freihalten. Wir freuen uns über Ihre Anmeldung ab dem 10. Februar 2020.

Nach Ankunft in Wolfenbüttel starten wir am prächtigen und ehemaligen Residenzschloss zu einer Erkundung der wunderschönen Altstadt. Unter fachkundiger Führung entdecken wir Gassen, Fachwerkhäuser, das Bürger-Museum sowie den beliebten und bunten Wolfenbütteler Wochenmarkt. Nach einem geselligen und gemütlichen Mittagessen besichtigen wir dann die Hauptkirche „Beatae Mariae Virginis“ und steigen hinab in die Fürstengruft mit ihren kunstvollen Sarkophagen. In der Kirche gibt es zudem eine sehenswerte Ausstellung über den Hofkapellmeister Michael Praetorius, der beispielsweise das Lied „Es ist ein Ros entsprungen“ komponierte.

Wer Lust hat, kann anschließend die weltberühmte Herzog August Bibliothek besichtigen, deren kunst-

volle Bücher aus dem 17. und 18. Jahrhundert in eine andere Zeit entführen. Berühmt ist die Bibliothek auch wegen ihres Bibliothekars, der hier ab 1770 arbeitete und als Literat und Aufklärer bis heute die deutsche Kultur prägt. Ephraim Lessing mögen manche von Ihnen noch aus der Schulzeit und von Werken wie „Nathan der Weise“ oder „Emilia Galotti“ kennen. Wer der deutschen Literatur weniger zugeneigt ist, kann alternativ auch gemütlich und auf eigene Faust durch die Wolfenbütteler Fußgängerzone schlendern. Mit einer abschließenden gemeinsamen Kaffeetafel möchten wir unseren erlebnisreichen Tag dann final abrunden.

Die Kosten betragen 45 Euro pro Person, inklusive Busfahrt, Führung, Eintrittsgelder, Mittagessen mit

Softgetränk sowie Kaffeetafel mit Kaffee satt und einem Stück Torte/ Kuchen. Persönliche oder telefonische Anmeldungen sind möglich ab dem 10. Februar 2020 von 9 Uhr bis 12 Uhr bei Kathrin Röss und Tanja Hofmann in unserem GWG-Service-Point, Dannenbütteler Weg 53, Tel. (053 71) 98 98-32 und von 14 Uhr bis 16 Uhr in unserem Service-Zentrum, Alter Postweg 36. Frühere oder per E-Mail übersandte Anmeldungen werden nicht berücksichtigt. Die Sitzplätze im Bus werden wie immer nach der Reihenfolge der Anmeldungen vergeben.

Wir freuen uns auf einen herrlichen Ausflug oder, um es mit den Worten Ephraim Lessings zu sagen: „Ein Vergnügen erwarten, ist auch ein Vergnügen.“ In diesem Sinne wünschen wir viel Vergnügen!

Infos und  
Bestellung:  
[bewohnerplus.de](http://bewohnerplus.de)



**Bis zu 80 €<sup>1</sup>  
sparen**

Jetzt BewohnerPlus-Rabatt  
und starke Online-Vorteile  
sichern.

The future is exciting.  
**Ready?**



<sup>1</sup> Gültig für Internet- und Phone- bzw. TV-Neukunden sowie für Kunden, die in den letzten 3 Monaten keine Internet- und/oder Telefonkunden und/oder TV-Kunden der Vodafone Kabel Deutschland GmbH waren und gleichzeitig Bewohner von Objekten sind, in denen ein Mehrnutzervertrag oder eine Versorgungsvereinbarung mit Vodafone Kabel Deutschland, also ein kostenpflichtiger Anschluss für das gesamte Haus an das Vodafone-Kabelnetz, besteht. Gültig nur nach technischer Verfügbarkeitsprüfung auf der Seite [bewohnerplus.de](http://bewohnerplus.de) bis 31.03.2020. Voraussetzung für den BewohnerPlus-Vorteil in Höhe von 50 Euro ist die Bestellung eines Internet & Phone-Anschlusses, welcher in ersten Ausbaugebieten mit bis zu 1.000 Mbit/s im Downstream angeboten wird. Mindestanforderung ist Red Internet & Phone 100 Cable mit bis zu 100 Mbit/s im Download für 19,99 Euro pro Monat. Ab dem 25. Monat gilt der Preis von 34,99 Euro pro Monat. Mindestlaufzeit 24 Monate. Bereitstellungsentgelt einmalig 49,99 Euro. Voraussetzung für den BewohnerPlus-Vorteil in Höhe von 30 Euro ist die Bestellung eines digitalen TV-Produktes, z.B. Vodafone GigaTV für 9,99 Euro pro Monat. Mindestlaufzeit 12 Monate. Bereitstellungsentgelt 49,99 Euro. Änderungen und Irrtümer vorbehalten. Stand: August 2019 Alle Preise inklusive 19% MwSt. Dies ist ein Angebot der Vodafone Kabel Deutschland GmbH · Betastraße 6–8 · 85774 Unterföhring



# Heizung-Sanitär Henschke

## Heizung Sanitär Solar

Unsere Leistungen:

- Kundendienst (auch an Feiertagen) • Beratung • Installation • Sanierung • und mehr

Rufen Sie uns an: **0 53 71 - 1 69 99**

## INGENIEUR-BÜRO KOCH GMBH



Ihr zuverlässiges Planungsbüro  
für Gebäudetechnik in Gifhorn

Heizung - Lüftung - Klima - Sanitär - Elektro

Herbert-Trautmann-Platz 8  
38518 Gifhorn

Tel.: 0 53 71 / 94 88 - 0  
Fax: 0 53 71 / 94 88 - 15  
[info@ingenieur-buero-koch.de](mailto:info@ingenieur-buero-koch.de)  
[www.ingenieur-buero-koch.de](http://www.ingenieur-buero-koch.de)

Dipl.-Ing. (FH)  
**Herr Oliver Koch**

Sachverständiger



für die Erkennung, Bewertung  
und Sanierung von  
Schimmelpilzschäden  
in Innenräumen (TÜV)

MALERTEAM

■ ■ ■ **HESSLER** ■ ■ ■



- Bodenbelagsarbeiten
- Wärmedämmverbundsystem
- Sonnen- & Insektenschutz
- Maler- & Lackierarbeiten
- Putz- & Spachteltechnik

Carl-Miele-Straße 1 ■ 38518 Gifhorn ■ Telefon 0 53 71 - 94 28 333 ■ [www.malerteam-hessler.de](http://www.malerteam-hessler.de)



**STADTWERKE  
GIFHORN**

**Noch immer nicht  
bei den Stadtwerken?**

Weitere Informationen unter: [www.stadtwerke-gifhorn.de](http://www.stadtwerke-gifhorn.de)

**Wechseln Sie jetzt in unsere Smart-  
Produkte und sparen bares Geld**



## Die GWG dankt ihren Jubilaren

# 10, 20 und 30 Jahre im Dienst der Genossenschaft

In den vergangenen Monaten konnten gleich vier unserer langjährigen Kolleginnen und Kollegen ein ganz besonderes Dienstjubiläum feiern. Wir gratulieren Larissa Just zu 10, Lorena Kruse und Tobias Herter zu 20 und Regine Wolters sogar zu 30 erfolgreichen Berufsjahren an Bord unserer Genossenschaft. Danke, dass Ihr dabei seid!

Larissa Just und Lorena Kruse arbeiten im Bestandsmanagement Wohnen, Tobias Herter ist unser Teamleiter im Bestandsmanagement Technik und Regine Wolters lenkt als Vorstandsmitglied seit vielen Jahren die Geschicke der GWG. Sie alle haben mit ihrem Know-how und ihrem Engagement zum Erfolg unserer Genossenschaft beigetragen. Gerade in der heutigen, schnelllebigen Zeit sind derart lange Beschäftigungsverhältnisse nicht selbstverständlich und so sehen wir darin auch ein Zeichen für das gute Betriebsklima und die insgesamt hohe Zufriedenheit im Team.



Larissa Just

Ein Grund dafür mag auch sein, dass wir der Vereinbarkeit von Beruf und Familie seit Langem einen hohen Stellenwert beimessen und uns beispielsweise bereits seit 2007 mit dem Audit „berufundfamilie“ zertifizieren lassen. Nur wenn die Wünsche und Anforderungen aus der Mitarbeiterschaft ernst genommen werden, kann Vertrauen, Engagement und jener Gemeinschaftsgeist wachsen, der für uns als Genossenschaft so essenziell ist.



Lorena Kruse



Tobias Herter

Es ist toll, dass dieses „Wir-Gefühl“ bei so vielen unserer Mitarbeiterinnen und Mitarbeitern tief verwurzelt ist. In diesem Sinne danken wir unseren Jubilaren und wünschen ihnen von Herzen noch viele glückliche, erfolgreiche und zufriedene Berufsjahre in einer starken Gemeinschaft.



Regine Wolters



# Ihr Terminkalender für das Jahr 2020

JANUAR		FEBRUAR		MÄRZ		APRIL		MAI		JUNI				
01	Mi	Neujahr	1	01	SA	01	MI	01	FR	Maifeiertag	01	MO	Pfingstmontag	23
02	DO			02	SO		02	DO	02	SA		02	DI	
03	FR			03	MO	6	03	FR	03	SO		03	MI	
04	SA			04	DI		04	SA	04	MO	19	04	DO	
05	SO			05	MI		05	SO	05	DI		05	FR	
06	MO	Heilige Drei Könige	2	06	DO		06	MO	06	MI	15	06	SA	
07	DI			07	SA		07	DI	07	DO		07	SO	
08	MI			08	SO		08	MI	08	FR		08	MO	24
09	DO			09	MO	11	09	DO	09	SA	Gründonnerstag	09	DI	
10	FR			10	MO	7	10	FR	10	SO	Karfreitag	10	MI	
11	SA			11	DI		11	SA	11	MO	20	11	DO	
12	SO			12	MI		12	SO	12	DI	Ostersonntag	12	FR	
13	MO	3		13	DO		13	MO	13	MI	16	13	SA	
14	DI	Valentinstag		14	SA		14	DI	14	DO		14	SO	
15	MI			15	SO		15	MI	15	FR		15	MO	25
16	DO			16	MO	12	16	DO	16	SA		16	DI	
17	FR			17	MO	8	17	FR	17	SO		17	MI	
18	SA			18	DI		18	SA	18	MO	21	18	DO	Gifhorne Schützenfest
19	SO			19	MI		19	SO	19	DI		19	FR	Gifhorne Schützenfest
20	MO	4		20	DO		20	MO	20	MI	17	20	SA	Gifhorne Schützenfest
21	DI			21	SA		21	DI	21	DO	Christi Himmelfahrt	21	SO	Gifhorne Schützenfest
22	MI			22	SO		22	MI	22	FR		22	MO	26
23	DO			23	MO	13	23	DO	23	SA		23	DI	
24	FR			24	MI	9	24	FR	24	SO		24	MI	
25	SA			25	DI		25	SA	25	MO	22	25	DO	56. Vertreterversammlung
26	SO			26	MI	Aschermittwoch	26	SO	26	DI		26	FR	
27	MO	5		27	DO		27	MO	27	MI	18	27	SA	
28	DI			28	FR		28	DI	28	DO		28	SO	
29	MI			29	SA		29	MI	29	FR		29	MO	27
30	DO			30	MO	14	30	DO	30	SA		30	DI	
31	FR			31	DI		31	SO	31	PFINGSTSONNTAG				

Service-Zentrum  
Tel. (0 53 71) 98 98-0  
Fax (0 53 71) 98 98-98  
www.gwg-gifhorn.de

Servicezeiten  
Mo. 9–12 Uhr und 14–16 Uhr  
Di. 9–12 Uhr und 14–17 Uhr  
Mi. geschlossen  
Do. 9–12 Uhr und 14–16 Uhr  
Fr. 9–12 Uhr  
sowie nach Vereinbarung

Telefon (0 53 71) 98 98 -

Service-Zentrum  
Katrin Jesse ..... -0  
Bestandsmanagement Technik  
Tobias Herter (Teamleiter) ..... -42  
Michael Hertstein ..... -40  
Nina Siebert ..... -43  
Marcel Strohschein ..... -44

Bestandsmanagement Wohnungen  
Marcel Lippe (Teamleiter) ..... -22  
Judith Ahrens ..... -15  
Lorena Kruse ..... -16  
Sophie Lesse ..... -13  
Katja Sonntag ..... -17  
Timon Steep ..... -14

Finanzmanagement  
Regine Wolters ..... -20  
Stefanie Dobbler ..... -27  
Sandra Günther ..... -25  
Fenya Herter ..... -23  
Florian Jung ..... -21  
Torben Kayser ..... -26  
Marcel Lippe ..... -22  
Swetlana Wilhelm ..... -24

Beschwerde- und Sozialmanagement  
Tanja Hofmann ..... -31  
Kathrin Röss ..... -32  
Projektmanagement  
Thomas Koch ..... -33

Geschäftsführer/Vorstand  
Andreas Otto (geschäftsf. Vorstand)  
Regine Wolters (Vorstand)  
Bärbel Kayser (Büroorga) ..... -30  
Anja Sherazee (Ass. Geschäftsf.) -36



GIFHORNER  
WOHNUNGSBAU-GENOSSENSCHAFT EG

# Ihr Terminkalender für das Jahr 2020

JULI		AUGUST		SEPTEMBER		OKTOBER		NOVEMBER		DEZEMBER	
01 MI	01 SA	01 DI	01 DO	01 SO	01 DI	01 SO	01 DI	01 DI	01 SO	01 DI	01 DI
02 DO	02 SO	02 MI	02 FR	02 MO	02 FR	02 MO	02 MI	02 MI	02 MO	02 MI	02 MI
03 FR	03 MO	03 DO	03 SA	03 DI	03 SA	03 DI	03 DI	03 DO	03 DI	03 DO	03 DO
04 SA	04 DI	04 FR	04 SO	04 MI	04 SO	04 MI	04 MI	04 FR	04 MI	04 FR	04 FR
05 SO	05 MI	05 SA	05 MO	05 DO	05 MO	05 DO	05 DO	05 SA	05 DO	05 SA	05 SA
06 MO	06 DO	06 SO	06 DI	06 FR	06 DI	06 FR	06 FR	06 SO	06 FR	06 SO	06 SO
07 DI	07 FR	07 MO	07 MI	07 SA	07 MI	07 SA	07 SA	07 MO	07 SA	07 MO	07 MO
08 MI	08 SA	08 DI	08 DO	08 SO	08 DO	08 SO	08 DI	08 DI	08 SO	08 DI	08 DI
09 DO	09 SO	09 MI	09 FR	09 MO	09 FR	09 MO	09 MO	09 MI	09 MO	09 MI	09 MI
10 FR	10 MO	10 DO	10 SA	10 DI	10 SA	10 DI	10 DI	10 DO	10 DI	10 DO	10 DO
11 SA	11 DI	11 FR	11 SO	11 MI	11 SO	11 MI	11 MI	11 FR	11 MI	11 FR	11 FR
12 SO	12 MI	12 SA	12 MO	12 DO	12 MO	12 DO	12 SA	12 SA	12 DO	12 SA	12 SA
13 MO	13 DO	13 SO	13 DI	13 FR	13 DI	13 FR	13 FR	13 SO	13 FR	13 SO	13 SO
14 DI	14 FR	14 MO	14 MI	14 SA	14 MI	14 SA	14 SA	14 MO	14 SA	14 MO	14 MO
15 MI	15 SA	15 DI	15 DO	15 SO	15 DO	15 SO	15 SO	15 DI	15 SO	15 DI	15 DI
16 DO	16 SO	16 MI	16 FR	16 MO	16 FR	16 MO	16 MO	16 MI	16 SO	16 DI	16 MI
17 FR	17 MO	17 DO	17 SA	17 DI	17 SA	17 DI	17 DI	17 DO	17 DI	17 DO	17 DO
18 SA	18 DI	18 FR	18 SO	18 MI	18 SO	18 MI	18 MI	18 FR	18 DI	18 FR	18 FR
19 SO	19 MI	19 SA	19 MO	19 DO	19 MO	19 DO	19 SA	19 SA	19 DO	19 SA	19 SA
20 MO	20 DO	20 SO	20 DI	20 FR	20 DI	20 FR	20 SO	20 SO	20 FR	20 SO	20 SO
21 DI	21 FR	21 MO	21 MI	21 SA	21 MI	21 SA	21 MO	21 MO	21 SA	21 MO	21 MO
22 MI	22 SA	22 DI	22 DO	22 SO	22 DO	22 SO	22 DI	22 DI	22 SO	22 DI	22 DI
23 DO	23 SO	23 MI	23 FR	23 MO	23 FR	23 MO	23 MI	23 MO	23 SA	23 MI	23 MI
24 FR	24 MO	24 DO	24 SA	24 DI	24 SA	24 DI	24 DO	24 DO	24 SA	24 MO	24 DO
25 SA	25 DI	25 FR	25 SO	25 MI	25 SO	25 MI	25 MI	25 FR	25 MI	25 FR	25 FR
26 SO	26 MI	26 SA	26 MO	26 DO	26 MO	26 DO	26 DO	26 SO	26 MO	26 DO	26 SA
27 MO	27 DO	27 SO	27 DI	27 FR	27 DI	27 FR	27 FR	27 SO	27 MI	27 SO	27 SO
28 DI	28 FR	28 MO	28 MI	28 SA	28 MI	28 SA	28 SA	28 MO	28 DI	28 MO	28 MO
29 MI	29 SA	29 DI	29 DO	29 MO	29 DO	29 MO	29 SO	29 DI	29 SA	29 DI	29 DI
30 DO	30 SO	30 MI	30 FR	30 MO	30 FR	30 MO	30 MI	30 SO	30 MO	30 MI	30 MI
31 FR	31 MO	31 MO	31 SA	31 SA	31 SA	31 SA	31 DO	31 DO	31 MO	31 DO	31 DO

**Service-Zentrum**  
Tel. (0 53 71) 98 98-0  
Fax (0 53 71) 98 98-98  
gwg@gwg-gifhorn.de  
www.gwg-gifhorn.de

**Servicezeiten**  
Mo. 9–12 Uhr und 14–16 Uhr  
Di. 9–12 Uhr und 14–17 Uhr  
Mi. geschlossen  
Do. 9–12 Uhr und 14–16 Uhr  
Fr. 9–12 Uhr  
sowie nach Vereinbarung

**Telefon (0 53 71) 98 98-**

**Service-Zentrum**

Katrin Jesse ..... 0

**Bestandsmanagement Technik**

Tobias Herter (Teamleiter) .... -42

Michael Herstein ..... -40

Nina Siebert ..... -43

Marcel Strohschein ..... -44

**Bestandsmanagement Wohnungen**

Marcel Lippe (Teamleiter) .... -22

Judith Ahrens ..... -15

Lorena Kruse ..... -16

Sophie Lesse ..... -13

Katja Sonntag ..... -17

Timon Steep ..... -14

**Finanzmanagement**

Regine Wolters ..... -20

Stefanie Dobberan ..... -27

Sandra Günther ..... -25

Fenya Herter ..... -23

Florian Jung ..... -21

Torben Kayser ..... -26

Marcel Lippe ..... -22

Swetlana Wilhelm ..... -24

**Beschwerde- und Sozialmanagement**

Tanja Hofmann ..... -31

Kathrin Ress ..... -32

**Projektmanagement**

Thomas Koch ..... -33

**Geschäftsführer/Vorstand**

Andreas Otto (geschäftsf. Vorstand)

Regine Wolters (Vorstand) ..... -30

Bärbel Kayser (Büroorga.) ..... -30

Anja Sherazee (Ass. Geschäftsf.) -36

**GWG**

GIFHORN  
WOHNUNGSBAU-GENOSSENSCHAFT EG

Seit über **40** Jahren  
Ihr Geld wert!



**WIEGMANN GMBH**  
**FENSTER · TÜREN**

Braunschweiger Straße 143 · 38518 Gifhorn · Tel. (0 53 71) 94 30-0 · Fax 94 30 30  
[www.wiegmann.gmbh](http://www.wiegmann.gmbh)

PFOSTEN-RIEGEL-FASSADEN  
FENSTER  
HAUSTÜREN  
GARAGENTORE  
INNENTÜREN  
SMART HOME  
FLIEGENGITTER  
ROLLLÄDEN  
MARKISEN  
TERRASSENDÄCHER  
HEBESCHIEBETÜREN

Seit Gründung der GWG sind wir treuer Partner



 **RAULFS**

Maybachstraße 1  
38518 Gifhorn  
(05371) 867-0  
[www.raulfs.de](http://www.raulfs.de)


Die Profis für Raum & Farbe

Alles rund um das Thema Heizung  
Alles rund um das Thema Sanitär

 **CALBERLAH**  
**Heizungsbau**

Im Heidland 10  
38518 Gifhorn  
Fon: 0 53 71 / 98 40 0  
[www.calberlah-heizungsbau.de](http://www.calberlah-heizungsbau.de)

 *ompetence*  
Seit 1967

 Find us on  
Facebook

# Gute Handwerker nehmen Rücksicht: Neuer Informationsflyer für Partnerfirmen



**O**b kleinere oder größere Reparaturen, Modernisierungs- oder Sanierungsarbeiten oder sogar komplette Neubauten – die GWG arbeitet mit zahlreichen Handwerksfirmen zusammen, die oft aus der Region stammen und unseren hohen Qualitätsanspruch teilen. Damit die Arbeit zukünftig noch besser funktioniert, haben wir einen Infolyer erstellt, worauf Handwerker gerade im Umgang mit unseren Mietern achten sollten.

Im Prinzip sind Handwerker natürlich gergesehene Gäste – schließlich verlassen sie den „Tatort“ meist in einem deutlich besseren Zustand als zuvor. Allerdings kann es manchmal auch zu missgelaunten Mietern kommen, die sich über Dreck und Lärm beschwerten, sich nicht genügend informiert fühlen oder aus anderen Gründen verärgert reagieren.

Um derartige Verstimmungen zu minimieren und natürlich auch um unsere Zusammenarbeit mit den jeweiligen Handwerksfirmen zu verbessern, hat die GWG einen

Informationsflyer erstellt, der ab sofort an alle beteiligten Handwerker verteilt wird. Darin ist zum Beispiel geregelt, wann Mieter zu informieren sind, wie Arbeitsplätze sauber gehalten werden und vieles mehr.

Doch natürlich funktioniert harmonisches Arbeiten nur, wenn beide Seiten mitziehen. Es wäre daher schön, wenn auch Sie als Mieter Nachsicht walten lassen, wenn Handwerksfirmen zur Tat schreiten. Bei gerechtfertigten Beschwerden oder generellen Verbesserungsvorschlägen wenden Sie sich hingegen gern an Ihre GWG.

## Feiern & mehr für die ganze Familie!

### Gifhorer Weihnachtsmarkt

Fußgängerzone Gifhorn  
bis 28. Dezember 2019

### „Weihnachten in Lateinamerika“

Kavalierhaus Gifhorn  
14. Dezember 2019, 15 – 21 Uhr

### Theater für Kinder:

#### „Die Schöne und das Biest“

Stadthalle Gifhorn  
15. Dezember 2019, 14.30 Uhr

### „Scottish-German Christmas Concert 2019“

Nicolaikirche Gifhorn  
19. Dezember 2019, 18 Uhr

### Theater für Kinder:

#### „Löwenzahn und Seidenpfote“

Stadthalle Gifhorn  
12. Januar 2020, 14.30 Uhr

### „Schneewittchen – das Musical“

Stadthalle Gifhorn  
23. Februar 2020, 11 Uhr



## Zwei Große für die Kleinen

# Feuer und Flamme: Kinder genießen die kalte Jahreszeit!

**D**er Kinderhort St. Altfriid nimmt uns wieder mit auf die vielen Entdeckungstouren, die die Kinder in den zurückliegenden Wochen und Monaten erlebt haben. Vielen Dank für diese persönlichen Einblicke und das schöne Gedicht, mit dem auch wir die dunkle Jahreszeit einläuten möchten!



*„Hörst du, wie die  
Flammen flüstern,  
knicken, knacken,  
krachen, knistern,  
wie das Feuer rauscht  
und saust,  
brodelt, brutzelt, brennt  
und braust?“*

So spannend und sinnlich beschreibt James Krüss das Feuer in seinem gleichnamigen Gedicht. Die Hortkinder konnten diese sinnlichen und elementaren Erfahrungen in den Herbstferien wieder einmal erleben. Im Rahmen des Ferienprogramms ging es nach Knesebeck zum „Kokeln“. Denn in unserem modernen Leben kommt Feuer in seiner ursprünglichen Form ja nur noch selten vor, das Haus ist warm und das Essen gekocht, ohne das auch nur eine offene Flamme zu sehen oder zu spüren wäre.

Dennoch oder gerade deswegen übt Feuer einen starken Reiz auf uns aus und Kinder sind fasziniert vom wärmenden Gefühl und der gleichzeitig davon ausgehenden Gefahr. Mit Neugier, Entdeckergeist und Verantwortungsgefühl kümmerten sich die Kinder um das Feuer und lernten Möglichkeiten und Grenzen kennen. Passenderweise gab es zur Stärkung Grillwürstchen mit Fladenbrot, die Kinder rösteten sich Stockbrot über dem Feuer und Marshmallows verströmten ihren süßen Duft über dem Feuerplatz.

Ein weiteres Highlight der Ferien entwickelte sich im sportlichen Bereich. Mit neuer Hockeyausrüstung entzündete sich aus einem kleinen Funken Interesse eine große Leidenschaft bei fast allen Hortkindern: den Erstklässlern genauso wie den Zehnjährigen, den Mädchen ebenso wie den Jungs. Das Spiel lässt es zu, dass alle gemeinsam in ein sportliches Miteinander kommen, bei dem sich jeder wichtig fühlen kann. Hockey wurde im Garten gespielt und zum Hockey ging es auch in die nahegelegene Sporthalle der Albert-Schweitzer-Schule. Dort gab es später ein Match mit den Kindern der Ferienbetreuung der Schulen, 30 Kinder waren dabei.



## Sicher fühlen – überall

Die mobile Lösung für Ihre Sicherheit im Alltag: Das MobileCare ist ein einfach zu bedienendes Personen-Ortungssystem mit Notruf-Funktion. Mit diesem kleinen technischen Helfer können Sie wieder überall bedenkenlos unterwegs sein.



**Hotline:**  
**05371 80 46 70**

- Notruf durch Drücken der SOS-Taste
- GPS-Ortung für schnelle und genaue Positionsfindung
- Freisprecheinrichtung für direkte Kommunikation
- Einfaches Aufladen in Ladestation mit Rückbestätigung
- SIM-Karte bereits fest eingebaut
- Einfache Konfiguration der Rufnummern per SMS
- Anbindung an Sicherheitsserver für erhöhte Funktionssicherheit
- SMS-Nachricht mit Positionsanzeige auf Smartphones
- Automatische Akku-schwach-Meldung am Gerät und an die Kontaktperson/ die Servicezentrale



# Metallbau

Mitglied der  
  
Metall-Innung Gifhorn

Traditionsunternehmen seit 1897

Gerhard Gieseke

Inh. Thomas Nesemann e.K.

**Tel. 05371 - 93 81 61 8**

ERLEBEN SIE IHR ZUHAUSE NEU!

Neubauten  
UMBauten  
Renovierungen

  
ennenga  
BAUGESCHÄFT

Limbergstraße 4 | Gifhorn  
Fon 05371.9401-0  
baugeschaefit-mennenga.de

*Ihr Partner für*

- Elektroinstallationen
- Beleuchtungstechnik
- EDV-Datenleitungsnetze
- SAT- und Antennenanlagen



# ELEKTRO-OHLHOFF

Braunschweiger Straße 70 · 38518 Gifhorn · Telefon (05371)947 10  
www.elektro-ohlhoff.de · E-mail: elektro-ohlhoff@t-online.de

*Das kann ich: Wohnen entdecken!*

## *GWG unterstützt Lernheft für Grundschulen*

**G**emeinsam mit sieben anderen norddeutschen Wohnungsunternehmen beteiligt sich die GWG an einem Lernheft, das Kindern im Grundschulalter zeigt, wie das Zusammenleben in Wohnquartieren funktioniert, wer sie baut, pflegt und wie glückliche Nachbarschaften entstehen können. Die Hefte werden an Schulen verteilt und sollen beispielsweise den Sachunterricht begleiten.

Herausgegeben wird das Heft von der „Initiative grün gedacht – grün gemacht“ aus Hannover unter Beteiligung des vdw (Verband der Wohnungs- und Immobilienwirtschaft Niedersachsen und Bremen e.V.), in dem auch die GWG Mitglied ist.

**Die Idee dahinter:** Wenn Kinder mehr über das Zusammenleben unter einem Dach wissen, färbt dies ganz automatisch auch auf die Erwachsenen ab, so dass Toleranz, Rücksichtnahme und das Einhalten bestimmter Regeln verstärkt werden. Klingt interessant? Als Mitglied bzw. Mieter der GWG können Sie sich gern ein kostenloses Exemplar in unserer Geschäftsstelle abholen.



Alte Küche?  
**NEUER LOOK!**

Lackierte Rückwände

Glasbau-LEHNER

Tel: 0 53 71 - 7 18 16 • [www.glasbau-lehner.de](http://www.glasbau-lehner.de)

Seit über

# 150

Jahren

Ein Unternehmen mit Tradition





## Der Weg durchs Labyrinth

Imme hat noch nicht alle Weihnachtsgeschenke für ihre Freunde beisammen. Jetzt muss sie aber ganz schnell los und das letzte Paket abholen. Doch wie soll sie in diesem Irrgarten den richtigen Weg finden?

Helft Imme und findet heraus, ob Weg 1, 2, 3, 4, 5, 6 oder 7 zum Geschenk führt!



Allen Mietern, die in den letzten Wochen und Monaten Geburtstag feierten, wünschen wir von Herzen alles Gute, Gesundheit und noch viele glückliche Jahre in ihrem lieb gewonnenen Zuhause.

Ihr GWG-Team

*„Das Schönste aber hier auf Erden ist lieben und geliebt zu werden.“*

Wilhelm Busch

**Herzlichen Glückwunsch**

# Liebes Mitglied,

mit Ihrem Mitgliedsausweis der GWG sparen Sie bares Geld. Bei unseren Kooperationspartnern in Gifhorn und im Umland erhalten Sie unter Vorlage Ihres Ausweises attraktive Rabatte.



So kann Ihr Ausweis zum Beispiel beim Kauf von Farben oder Tapeten zum Einsatz kommen, wenn Sie Schönheitsreparaturen in Ihrer Wohnung durchführen. Doch auch beim Schuhkauf, in der Apotheke oder beim Friseurbesuch – eine Mitgliedschaft bei der GWG lohnt sich. Lesen Sie selbst, wo Sie Ihre Karte einsetzen können.

## ■ Aller-Zeitung

Steinweg 73, Gifhorn  
Tel. (0 53 71) 808-141  
5 % auf gestaltete Hochzeits- und  
Geburtsanzeigen

## ■ Autohaus Kühl Gruppe VW/Audi/Seat/Skoda

Wolfsburger Str. 3, Gifhorn  
Am Eybelkamp 2, Gifhorn  
Henschelstr. 1, Gamsen  
Tel. (0 53 71) 80 70  
15 % auf Mietwagen  
5 % auf Ersatzteile und  
Originalzubehör  
• kostenloser Saisoncheck

## ■ Autohaus Schlingmann

Braunschweiger Str. 97, Gifhorn  
Tel. (0 53 71) 98 66 - 0  
15 % auf Mietwagen  
5 % auf Ersatzteile und  
Originalzubehör  
• kostenloser Saisoncheck

## ■ Baugeschäft Mennenga

Fohlentrift 7, Gifhorn  
Tel. (0 53 71) 9 40 10  
3 % auf Dienstleistungen

## ■ Bau- und Möbeltischlerei Möhle

Malerstraße 10, Isenbüttel  
Tel. (0 53 74) 96 78 11  
3 % auf Materialbarkauf im Geschäft

## ■ Beyer - Bürobedarf OHG

Braunschweiger Str. 3, Gifhorn  
Tel. (0 53 71) 41 46  
5 % auf alles, außer Bücher  
und Netto-Artikel

## ■ Dachdeckerei Henke

Fallerslebener Str. 6, Gifhorn  
Tel. (0 53 71) 1 23 08  
3 % auf Dienstleistungen  
10 % auf Materialbarkauf im Geschäft

## ■ Elektro - Henning

Sonnenweg 3, Gifhorn  
Tel. (0 53 71) 45 44  
10 % auf Materialbarkauf im Geschäft

## ■ Elektro - Ohlhoff GmbH

Braunschweiger Str. 70, Gifhorn  
Tel. (0 53 71) 94 71 - 0  
10 % auf Materialbarkauf im Geschäft

## ■ ETK Elektrotechnik

Im Heidland 25, Gifhorn  
Tel. (0 53 71) 15 03 10  
10 % Elektroinstallationsmaterial

## ■ Friseursalon Star-Cut

Herz.-E.-Aug.-Str. 22, Gifhorn  
Tel. (0 53 71) 5 19 22  
3 % auf Service  
10 % auf Verkaufsartikel

## ■ Glasbau Lehner

Hugo-Junkers-Str. 8, Gifhorn  
Tel. (0 53 71) 7 18 16  
5 % auf Materialbarkauf im Geschäft

## ■ Hammer - Heimtex GmbH

Hamburger Str. 77, Gifhorn  
Tel. (0 53 71) 9 35 98 47  
3 % auf Materialbarkauf im Geschäft

## ■ Heizung Sanitär Henschke

Akeleiweg 12, Gifhorn  
Tel. (0 53 71) 1 69 99  
10 % auf Materialbarkauf im Geschäft

## ■ Holzbau Kuhn GmbH

Am Sportplatz 6, Gamsen  
Tel. (0 53 71) 70 34  
3 % auf Dienstleistungen  
10 % auf Materialbarkauf im Geschäft

## ■ Ingenieur - Büro Koch GmbH

Herbert-Trautmann-Platz 8, Gifhorn  
Tel. (0 53 71) 94 88 - 0  
10 % auf Ingenieursleistungen

## ■ Jureks Musik

### Live - Musik und Gitarrenschule

Tel. (0 53 71) 5 80 68  
Handy 0170 9 65 04 25  
www.live-musik-jurek.de  
10 % auf Gitarrenunterricht  
10 % auf Veranstaltungsbuchungen

## ■ Kowalewski Bauelemente

Hauptstr. 17, Leiferde  
Tel. (0 53 73) 16 41  
10 % auf Materialbarkauf im Geschäft

## ■ Malerservice Poniakowski

Herbert-Trautmann-Platz 8, Gifhorn  
Handy 0170 7 53 99 72  
10 % auf Dienstleistungen  
20 % auf Materialbarkauf im Geschäft

## ■ Manfred Lippick Malermeister

Heideweg 5, Gifhorn  
Tel. (0 53 71) 5 35 13  
3 % auf Dienstleistungen  
10 % auf Materialbarkauf im Geschäft

## ■ Metallbau Gerhard Gieseke Inhaber Thomas Nesemann

Am Weinberg 2, Gifhorn  
Tel. (0 53 71) 9 38 16 18  
10 % auf Materialbarkauf im Geschäft

## ■ Sebastian Notbom – Gas- und Wasserinstallations - Meister

Winkeler Straße 19, Gifhorn  
Tel. (0 53 71) 5 93 93  
5 % auf Materialbarkauf im Geschäft

## ■ MTV Gifhorn

Winkeler Straße 2, Gifhorn  
Tel. (0 53 71) 5 33 30

### Für Neumitglieder des MTV

1 Monat Gratis-Schnuppern  
2 Jahre lang 50 % Erlass auf  
Vereinsbeitrag

■ **Olio Verde**  
Steinweg 2, Gifhorn  
Tel. (0 53 71) 81 39 64  
5 % auf jeden Einkauf

■ **Pingel-KFZ-Meisterbetrieb**  
Adam-Riese-Straße 6, Gifhorn  
Tel. (0 53 71) 1 47 27  
10 % auf Ersatzteile

■ **Raulfs GmbH  
Malereibetrieb**  
Maybachstraße 1, Gifhorn  
Tel. (0 53 71) 8 67 - 0  
5 % auf Dienstleistungen und  
Material

■ **Schäffer & Walcker GmbH**  
Heizung Lüftung Sanitär  
Im Heidland 23, Gifhorn  
Tel. (0 53 71) 30 37  
10 % auf Materialbarkauf im Geschäft

■ **Schuh + Sport Salge GmbH**  
Hauptstraße 50, Calberlah  
Tel. (0 53 74) 97 57  
10 % vom regulären Preis auf  
viele Markenschuhe

■ **Siegmund Fliesen**  
Im Paulsumpf 10, Gifhorn  
Tel. (0 53 71) 7 14 10  
10 % auf Materialbarkauf im Geschäft

■ **Sonnen-Apotheke**  
Herbert-Trautmann-Platz 6, Gifhorn  
Tel. (0 53 71) 39 34  
5 % auf Freiwahl-Artikel

■ **Spiller + Krüger GmbH & Co. KG  
Sanitär und Heizung**  
Lehmweg 28, Gifhorn  
Tel. (0 53 71) 98 30-0  
10 % auf Materialbarkauf auf  
Lagerware im Geschäft

■ **Stahl GmbH & Co. KG**  
Zum Wohlenberg 3, Leiferde  
Tel. (0 53 73) 14 34  
10 % auf Materialbarkauf im Geschäft

■ **Weber Küchen**  
Herz.-E.-Aug.-Str. 1, Gifhorn  
Tel. (0 53 71) 750 02 20  
5 % auf alle Verkaufsartikel  
(Küchen und Zubehör)



Klicken Sie doch ein-  
fach mal rein unter  
[www.instagram.com/gwg\\_gifhorn](https://www.instagram.com/gwg_gifhorn)



## Notfunkdienst Gifhorn e.V.

**38518 Gifhorn Tel.: 05371- 812 0 Fax: 05371 - 812 113**  
**[www.Notfunkdienst-Gifhorn.de](http://www.Notfunkdienst-Gifhorn.de)**



- ➔ **Ambulante Pflege**
- ➔ **Tagespflege**
- ➔ **Kurzzeitpflege**
- ➔ **Langzeitpflege**
- ➔ **Hausnotruf**
- ➔ **Essen auf Rädern**
- ➔ **Betreuendes Wohnen**

**Ihr kompetenter Partner in allen Lagen an 365 Tagen**  
**Wir freuen uns auf Ihren Besuch**

# Günstige Ferienwohnungen bei Genossenschaften mieten

**G**eteilte Freude ist doppelte Freude. Deshalb steht Ihnen als Mitglied nicht nur die Gästewohnung der GWG zur Verfügung, sondern auch alle 130 Gästewohnungen anderer Genossenschaften. Gutes Wohnen zum fairen Preis gibt es somit deutschlandweit. Probieren Sie es aus und gehen Sie auf Entdeckungstour!



Urlaub in Deutschland liegt voll im Trend. Hier gibt es schließlich auch wunderschöne Ecken und man schützt obendrein das Klima. Wer in den Ferien oder am Wochenende also noch nichts vorhat, kann sich inspirieren lassen und für kleines Geld tolle Städte und wunderschöne Naturlandschaften kennenlernen!

## *So funktioniert's:*

Damit Sie sich nicht mühsam durch sämtliche Web-Auftritte fremder Wohnungsbaugenossenschaften klicken müssen, gibt es die gemeinsame Homepage [www.wohnungsbau-genossenschaften.de](http://www.wohnungsbau-genossenschaften.de), unter der alle beteiligten Gästewohnungen aufgelistet sind. Hier haben Sie alle wichtigen Infos auf einen Blick und können sich für Ihr Lieblingsreiseziel entscheiden. Einfach die erwählte Genossenschaft anrufen und Verfügbarkeit erfragen.

## *Ein Beispiel:*

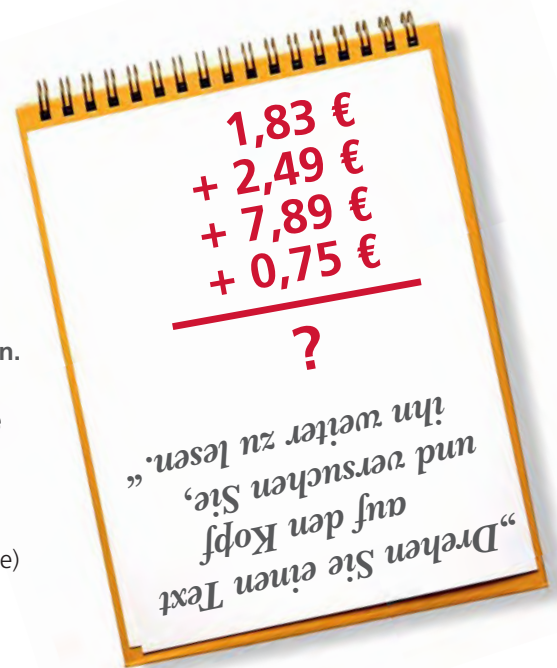
- Was:** 1-Zimmer-Gästewohnung für 2 Personen  
**Wo:** Talquellenweg 9, 34537 Bad Wildungen  
**Warum:** Bad Wildungen ist ein geschichtsträchtiges Heilbäderzentrum, das gemeinsam mit dem benachbarten Reinhardshausen den größten Kurpark Europas bildet. Genießen Sie herrliche Spaziergänge, Wanderungen, Kulturangebote, prächtige Schlösser und vieles mehr. Die barrierearme Gästewohnung liegt direkt am Stadtrand und ist komplett mit Schlafsofa, Dusche und Balkon ausgestattet. Sie müssen nur Bettwäsche und Handtücher mitbringen.  
**Wie viel:** 60 Euro für die erste, 30 Euro für jede weitere Nacht (2 Pers.), inkl. Endreinigung  
**Wer:** Vereinigte Wohnstätten 1889 eG, Frau Seidl, Tel. 0561 31009650

# Tägliches Gedächtnistraining schützt vor Vergesslichkeit

**G**erade mit zunehmendem Alter kann die Denkleistung stetig abnehmen. Wer geistig fit bleiben möchte, kann jedoch durch regelmäßiges Gehirntraining die volle Geisteskraft bis ins hohe Alter erhalten. Mindestens zweimal am Tag sollten wir dazu zehn Minuten unsere grauen Zellen anstrengen. Wir zeigen Ihnen, mit welchen Übungen Sie auch im Alltag Ihren Kopf ganz schnell zum Rauchen bringen.

1. Rechnen Sie im Supermarkt fortlaufend die Preise Ihrer Einkäufe zusammen.
2. Streichen Sie auf einer Zeitungsseite alle Buchstaben derselben Art weg, messen Sie die Zeit und versuchen Sie, beim nächsten Mal schneller zu sein.
3. Drehen Sie einen Text auf den Kopf und versuchen Sie, ihn weiter zu lesen.
4. Spielen Sie am besten in geselliger Runde Denkspiele wie „Memory“, „Ich packe meinen Koffer“ oder „Stadt, Land, Fluss“.
5. Bilden Sie aus den Buchstaben eines Wortes (z. B. Lakritzschnecke) möglichst viele neue Worte.
6. Versuchen Sie, Worte oder ganze Sätze rückwärts auszusprechen.
7. Der Klassiker: Lösen Sie unser Kreuzworträtsel auf der Seite 34.

**Tipp:** Wer über einen Internetzugang verfügt, findet reichlich Auswahl an Übungen, Rätseln und Knobelaufgaben auf Seiten wie [www.bv-gedaechtnistraining.de](http://www.bv-gedaechtnistraining.de), [www.hirnsport.de](http://www.hirnsport.de) oder [www.mental-aktiv.de](http://www.mental-aktiv.de).



**!nnotec**  
abfallmanagement

**Unser Tipp: Schenken ohne Müll mit nachhaltigen Geschenkverpackungen**

**Das INNOTECH-Team wünscht Ihnen eine schöne Weihnachtszeit!**

Innotec Abfallmanagement GmbH  
[www.innotec-gruppe.de](http://www.innotec-gruppe.de)



## Zuhause ist, wo man sich wohlfühlt

**S**ie möchten Ihren Gästen keine Luftmatratze zumuten? Sie bringen Ihre Familie nur ungern in einem Hotel unter? Als Mitglied der GWG können Sie Ihrem Besuch mit unserer Gästewohnung eine komfortable Alternative anbieten. In dem komplett ausgestatteten Appartement profitieren auch Ihre Gäste von den Vorteilen genossenschaftlichen Wohnens.

Liegt Ihnen das Wohlbefinden Ihrer Gäste genauso am Herzen wie Ihr eigenes, dann gibt es auch für Ihren Besuch eine gemütliche Unterkunft bei der GWG.

In der Südstadt Gifhorns finden die Besucher unserer Mitglieder ein komplett eingerichtetes und möbliertes Zuhause auf Zeit. Die 3-Zimmer-Wohnung bietet Ihren Gästen nicht nur zwei Schlafzimmer mit Kleiderschrank, sondern auch ein gemütliches Wohnzimmer mit Schlafcouch und Essplatz. Vor dem TV-Gerät kann man den Abend entspannt ausklingen lassen.



gleich gut gelaunt in den Tag starten. Das Bad bietet eine ebenerdige Dusche. Ein ganz besonderer Pluspunkt der Wohnung ist der Balkon, der zum Sitzen in der Sonne einlädt. In dieser Wohnung sind das Rauchen und Mitbringen von Tieren grundsätzlich untersagt, damit auch unsere anderen Gäste die Annehmlichkeiten der Unterkunft genießen können.

Insgesamt hat die Wohnung mit Doppelbett, zwei Einzelbetten und Schlafcouch bis zu sechs Schlafplätze. Die Küche ist ausgestattet mit einer Einbau-Küchenzeile, die über alles verfügt, was man sich wünscht. Geschmackvolles Geschirr, Kaffeemaschine und Toaster lassen Ihre Gäste



**Sollen Ihre Gäste genauso gut wohnen wie Sie, dann reservieren Sie rechtzeitig die GWG-Gästewohnung bei unserer Mitarbeiterin Kathrin Ress unter (O 53 71) 98 98-32 oder schicken Sie eine E-Mail an [kathrinress@gwg-gifhorn.de](mailto:kathrinress@gwg-gifhorn.de)**

Buchungen der Gästewohnung sind ab zwei Übernachtungen möglich. Die Buchung für zwei Nächte kostet 117,70 Euro – unabhängig davon, wie viele Gäste Sie erwarten. Im Preis ist bereits die Endreinigung enthalten. Jede weitere Nacht kostet 32,10 Euro. Gern stellen wir Ihren Gästen Handtücher und Bettwäsche für 10 Euro pro Person zur Verfügung. Alle Beträge verstehen sich inkl. 7 Prozent Mehrwertsteuer.

Der beste Zeitpunkt  
für Ihren Website-Relaunch?



# Jetzt.

stolp+friends  
Immobilienmarketing  
seit 1989

Fon 0541 800493-0 | [www.stolpundfriends.de](http://www.stolpundfriends.de)

## Planen, gestalten, pflegen.

### Ihr Partner für Außen- und Grünanlagen

**JESSE WRANN**  
GARTEN-, LANDSCHAFTS- UND SPORTPLATZBAU

#### Umfassende Leistungen aus einer Hand:

- Beratung, Planung und Gestaltung
- Garten-, Baum- und Landschaftspflege
- Saat- und Pflanzarbeiten
- Gartenteiche, Brunnen und Springbrunnen
- Dachbegrünung
- Holz- und Zaunarbeiten
- Pflaster- und Natursteinarbeiten
- Alle Erdarbeiten
- Spiel- und Sportplatzbau
- Winterdienst
- Baumfällungen: auch mit Seilklettertechnik und Kran
- Baumstümpfe fräsen

**Wir suchen Auszubildende (m/w) zum Gärtner Fachrichtung Garten- und Landschaftsbau und weiteres Fachpersonal.**

Dich erwarten abwechslungsreiche Aufgaben an der frischen Luft und ein tolles Betriebsklima. **Bewirb Dich jetzt!**

#### Jesse und Wrann Services GmbH

Im Heidland 31 · 38518 Gifhorn  
Telefon (05371) 592 40 · Telefax (05371) 130 17



GIFHORNER  
WOHNUNGSBAU-GENOSSENSCHAFT EG

Ein Tochterunternehmen der Gifhorne Wohnungsbau-Genossenschaft eG



# KUHN GmbH

Inh. Peter Prause

Am Sportplatz 6 · 38518 Gifhorn-Gamsen

0 53 71 - 70 34 · [kuhn.holzbau@gmx.de](mailto:kuhn.holzbau@gmx.de)

## Zimmerei · Trockenbau



# Mobilität beginnt und endet, wo Menschen wohnen!

## Sagen Sie uns Ihre Meinung zum E-Carsharing bei der GWG

**D**er Klimaschutz und die Reduzierung des CO<sub>2</sub>-Ausstoßes sind zentrale Herausforderungen, denen wir uns gemeinsam stellen müssen. Die GWG leistet durch Wärmedämmung und Heizungsmodernisierung bereits viel. Doch auch der Bereich der Mobilität bietet große Einsparpotenziale. Wir könnten beispielsweise in unseren Quartieren Leihfahrzeuge anbieten, die elektrisch betrieben werden und allen Mietern zur Verfügung stehen. Doch Hand aufs Herz: Was halten Sie davon? Würden Sie so ein Angebot nutzen? Welche Vor- und Nachteile sehen Sie? Schreiben Sie uns!

Die gesamte Thematik hat unser Geschäftsführer Andreas Otto auf den Punkt gebracht: „Es geht um die Frage, wie sich das Wohnen in Zukunft verändern wird. Wohnen, Digitalisierung und Mobilität gehören für uns zusammen und können mit innovativen Ideen sinnvoll miteinander verbunden werden. Denn Mobilität beginnt und endet, wo Menschen wohnen!“

Tatsächlich haben neue Mobilitätskonzepte, wie etwa elektrische Leihfahrzeuge (E-Carsharing), viele Vorteile. So würde sich die Fahrzeugdichte in unseren Quartieren reduzieren und Sie als Nutzer würden im Vergleich zum eigenen Fahrzeug viel Geld sparen. Die Parkplatzsuche würde entfallen und obendrein schützen E-Fahrzeuge das Klima und sind gerade, wenn sie von mehreren Menschen geteilt werden, eines der nachhaltigsten Fortbewegungsmittel, die es gibt.

### Ihre Vorteile im Überblick:

- **Sie sparen Geld:**  
keine Anschaffungs-, Reparatur- oder Spritkosten
- **Sie fahren sorgenfrei:**  
keine Werkstattbesuche, Parkplatzsuche oder Reinigung
- **Sie schonen die Umwelt:**  
Sie teilen die Autos mit anderen Nachbarn im Quartier und helfen so, den CO<sub>2</sub>-Ausstoß zu verringern.

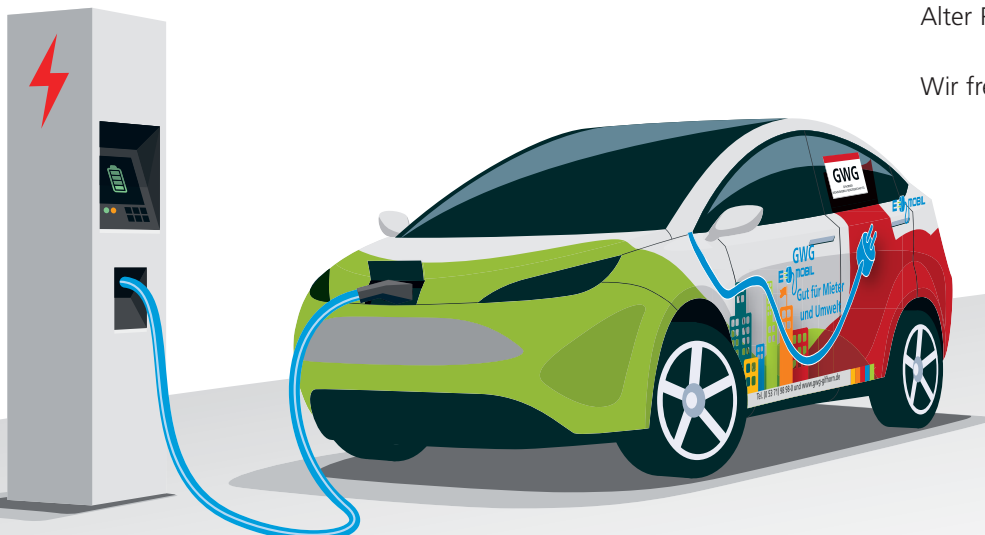
Auf der anderen Seite ist so ein Angebot natürlich nur sinnvoll, wenn es auch genutzt wird. Würden unsere E-Fahrzeuge nur als Ergänzung zum Erst- und Zweitwagen für die sonntägliche Spritztour ausgeliehen, würde die positive Wirkung verpuffen. Aus diesem Grund möchten wir Sie aktiv um Ihre Unterstützung bitten.

### Schreiben Sie uns völlig frei und auf Wunsch auch anonym Ihre Antworten auf folgende Fragen:

- Würden Sie Ihren Wagen stehen lassen oder ganz darauf verzichten, wenn Sie auf einen GWG-Leihwagen zurückgreifen könnten?
- Kennen Sie E-Carsharing-Modelle und haben Sie Erfahrungen damit gemacht?
- Welche Rahmenbedingungen müssten gegeben sein, damit Sie mitmachen?
- Würden Sie eher E-Autos oder E-Fahrräder ausleihen, um mobil zu bleiben?

Teilen Sie uns mit, wie Sie darüber denken und ob so ein Mobilitätskonzept für Sie interessant wäre. Entweder per E-Mail an [anjasherazee@gwg-gifhorn.de](mailto:anjasherazee@gwg-gifhorn.de) oder auch gerne per Brief an die GWG, Alter Postweg 36 in 38518 Gifhorn.

Wir freuen uns auf Ihre Rückmeldung.





## Wichtige Einblicke aus erster Hand: GWG-Azubis werden Ausbildungsbotschafter

**S**eit einiger Zeit ernennt die IHK einzelne Auszubildende zu Ausbildungsbotschaftern, die in die Schulen gehen, um von ihren persönlichen Erfahrungen zu berichten und Schülerinnen und Schülern die Berufswahl zu erleichtern. Auch zwei Auszubildende unserer Genossenschaft sind nun unterwegs, um ihr Wissen an nachfolgende Generationen weiterzugeben.

Da kann man gratulieren! Unsere beiden Auszubildenden Sven Pohlmann und Sebastian Wittlieb haben kürzlich ihre Zertifikate als Ausbildungsbotschafter erhalten. Stefan Nees, Berater Berufsorientierung der IHK Lüneburg-Wolfsburg, überreichte die Zertifikate und dankte den frischgebackenen Botschaftern für ihren Einsatz. Der direkte Erfahrungstransfer unter fast Gleichaltrigen ist für

Schüler enorm wichtig, um Unsicherheiten abzubauen, die Motivation zu steigern und auf die Frage „Was will ich einmal werden“ eine klare Antwort zu finden. Aus Sicht der GWG wird zudem unsere abwechslungsreiche und erfüllende Ausbildung beworben – eine echte Win-Win-Situation für alle!

*Gute Erfahrungen weitergeben:  
Unsere Azubis Sven Pohlmann und Sebastian Wittlieb freuen sich zusammen mit Stefan Nees von der IHK und Regine Wolters vom GWG-Vorstand über ihre Zertifikate.*



**Das nächste Unwetter kommt bestimmt.  
Ist IHR Dach sicher?**

**Wartungen, Dachrinnenreinigung und  
Reparaturen gibt es fachmännisch von uns!**

Rufen Sie uns an!



Steil- und Flachdächer  
Wand- und Schornsteinverkleidungen  
Bauklempnerei und Dachflächenfenster

Fallerlebener Straße 6 - 38518 Gifhorn  
Tel: (0 53 71) 1 23 08 - fax: (0 53 71) 1 44 61  
mail@henke-bedachungen.de

seit über 20 Jahren  
**HKowalewski**  
Bauelemente

Hauptstraße 17

38542 Leiferde

Tel.: 0 53 73 / 16 41

Fax: 0 53 73 / 67 17

info@kowalewski-bauelemente.de

www.kowalewski-bauelemente.de

Bessere Qualität am Bau



durch die Zusammenarbeit mit  
Firmen die dieses Zeichen tragen

**Wir machen Ihr Haus sicher.**

• Beratung • Montage • Service •

# Freibad beschert Freifahrt

**B**ei unserem letzten Kreuzworträtsel mussten Sie ein Ausflugsziel entdecken, bei dem Sie derzeit vermutlich vor verschlossenen Türen stehen würden. Und das aus gutem Grund: Gesucht war nämlich das „FREIBAD“, das im Falle der Allerwelle erst wieder im Mai seine Tore öffnet.

Geknackt haben das Lösungswort wieder so viele Mitspieler, dass wir das Los entscheiden lassen mussten. Über die begehrte Freifahrt im GWG-Heißluftballon freute sich dieses Mal Volker Küllmer, der seinen Gewinn persönlich in unserer Geschäftsstelle in Empfang nahm. GWG-Geschäftsführer Andreas Otto überreichte den entsprechenden „Freifahrtschein“ und gratulierte dem freudigen Gewinner zu diesem unvergesslichen Erlebnis.



Falls Sie auch einmal über unser schönes Gifhorn hinaufsteigen möchten, machen Sie mit bei unserem Rätsel. Wir drücken Ihnen die Daumen!

## Mitmachen und gewinnen

**V**iel Spaß mit unserem Kreuzworträtsel. Nichts wie ran an den Kugelschreiber und mitgemacht. Schließlich gibt es auch wieder etwas Tolles zu gewinnen. Unter allen Einsendern (nur Mitglieder der GWG) mit der richtigen Lösung verlosen wir einen Gutschein für eine Ballonfahrt.



Damit Ihre Teilnahme auch reibungslos klappt, schicken Sie bitte Ihre Lösung unter dem Stichwort „Rätselauflösung“ per Post an die Gifhorner Wohnungsbau-Genossenschaft eG, per Fax an die (053 71) 98 98-97 oder an die E-Mail-Adresse [raetsel@gwg-gifhorn.de](mailto:raetsel@gwg-gifhorn.de).

Der Rechtsweg und die Teilnahme von Mitarbeitern der GWG sind ausgeschlossen. Alle Teilnehmer erklären sich einverstanden, dass ihre Daten (Vor- und Zuname sowie Foto) bei Gewinn im nächsten Mitglieder-magazin veröffentlicht werden. Hinweise zur Datenverarbeitung sind abrufbar unter: [www.gwg-gifhorn.de/impressum-und-datenschutz](http://www.gwg-gifhorn.de/impressum-und-datenschutz).

**Einsendeschluss ist der 15. Januar 2020. Viel Glück!**

Stock; Hochsprunggerät	↓	Teil des Wagens	Handlung; Unternehmung	↓	Greifvogel-nest	Handels-gut	↓	aus-druckslos blicken	bunte Unterhaltungs-dar-bietung	↓	↓	Auf-ständi-scher
Benzin-behälter	→				ergreifen, fangen	→				↻ 1		
↻ 4									Lärm-instru-ment			Schlag-instru-ment, Tamtam
zwin-gender Befehl			Ausflug (engl.)	↓	Pferde-sport-anlage	→						
starr-köpfig, aufsässig	Aufprall	→					Wasser-fahrzeug (Kurzw.)			Behälter, Hülle		
→	↻ 5				sich zärtlich-verliebt verhalten	→					↻ 6	
Himmels-körper		Sing-vogel	↓	Land-karten-werk	Fehlos	Garten-anlage	→				Griff; Stängel	
→									Frisier-gerät			Waren-verkehrs-steuer
Mit-inhaber eines Ge-schäfts			Drei-mann-kapelle	→				junges Reh, junge Ziege	→			
End-punkt	→	↻ 2			ungefähr, an-nähernd	→				auf diese Weise		
→							Schwarz-drossel	→				
völlig gefühllos			Küchen-gefäß	→				Musik: Tonge-schlecht	↻ 3			

1	2	3	4	5	6
---	---	---	---	---	---



Gifhorner  
 Wohnungsbau-Genossenschaft eG  
 Alter Postweg 36  
 38518 Gifhorn  
 Tel. (0 53 71) 98 98-0  
 Fax (0 53 71) 98 98-98  
 gwg@gwg-gifhorn.de  
 www.gwg-gifhorn.de

#### Servicezeiten

Montag 9-12 und 14-16 Uhr  
 Dienstag 9-12 und 14-17 Uhr  
 Mittwoch geschlossen  
 (telefonisch erreichbar 9-12 Uhr)  
 Donnerstag 9-12 und 14-16 Uhr  
 Freitag 9-12 Uhr  
 sowie nach Vereinbarung

**Wenn Not am Mann ist**, ist die GWG für Sie da – auch am Wochenende und außerhalb der Servicezeiten! In dringenden technischen Notfällen rufen Sie bitte unter der Rufnummer (0 53 71) 98 98-0 an.

Nutzen Sie diesen Service bitte nur, wenn ein echter Notfall vorliegt. Andernfalls müssen wir Ihnen die entstandenen Kosten in Rechnung stellen.

**Notfälle sind:** – Totalausfall der Heizung bei Minustemperaturen  
 – Rohrbruch  
 – Stromausfall in der gesamten Wohnung oder im gesamten Haus  
 – Rohrverstopfung mit Überschwemmungsgefahr

## Ihre Ansprechpartner

### Service-Zentrum

**Katrin Jesse** . . . . . Telefon (0 53 71) 98 98-0 . . . . . katrinjesse@gwg-gifhorn.de

### Bestandsmanagement Technik

**Tobias Herter** (Teamleiter) . . . . . Telefon (0 53 71) 98 98-42 . . . . . tobiasherter@gwg-gifhorn.de  
**Michael Hertstein** . . . . . Telefon (0 53 71) 98 98-40 . . . . . michaelhertstein@gwg-gifhorn.de  
**Nina Siebert** . . . . . Telefon (0 53 71) 98 98-43 . . . . . ninasiebert@gwg-gifhorn.de  
**Marcel Strohschein** . . . . . Telefon (0 53 71) 98 98-44 . . . . . marcelstrohschein@gwg-gifhorn.de

### Bestandsmanagement Wohnungen

**Marcel Lippe** (Teamleiter) . . . . . Telefon (0 53 71) 98 98-22 . . . . . marcellippe@gwg-gifhorn.de  
**Judith Ahrens** . . . . . Telefon (0 53 71) 98 98-15 . . . . . judithahrens@gwg-gifhorn.de  
**Lorena Kruse** . . . . . Telefon (0 53 71) 98 98-16 . . . . . lorenakruse@gwg-gifhorn.de  
**Sophie Lesse** . . . . . Telefon (0 53 71) 98 98-13 . . . . . sophiesesse@gwg-gifhorn.de  
**Katja Sonntag** . . . . . Telefon (0 53 71) 98 98-17 . . . . . katjasonntag@gwg-gifhorn.de  
**Timon Steep** . . . . . Telefon (0 53 71) 98 98-14 . . . . . timonsteep@gwg-gifhorn.de

### Finanzmanagement

**Regine Wolters** . . . . . Telefon (0 53 71) 98 98-20 . . . . . reginewolters@gwg-gifhorn.de  
**Stefanie Dobberan** . . . . . Telefon (0 53 71) 98 98-27 . . . . . stefaniedobberan@gwg-gifhorn.de  
**Sandra Günther** . . . . . Telefon (0 53 71) 98 98-25 . . . . . sandraquenther@gwg-gifhorn.de  
**Fenya Herter** . . . . . Telefon (0 53 71) 98 98-23 . . . . . fenyaherter@gwg-gifhorn.de  
**Florian Jung** . . . . . Telefon (0 53 71) 98 98-21 . . . . . florianjung@gwg-gifhorn.de  
**Torben Kayser** . . . . . Telefon (0 53 71) 98 98-26 . . . . . torbenkayser@gwg-gifhorn.de  
**Marcel Lippe** . . . . . Telefon (0 53 71) 98 98-22 . . . . . marcellippe@gwg-gifhorn.de  
**Swetlana Wilhelm** . . . . . Telefon (0 53 71) 98 98-24 . . . . . swetlanawilhelm@gwg-gifhorn.de

### Beschwerde- und Sozialmanagement

**Tanja Hofmann** . . . . . Telefon (0 53 71) 98 98-31 . . . . . tanjahofmann@gwg-gifhorn.de  
**Kathrin Ress** . . . . . Telefon (0 53 71) 98 98-32 . . . . . kathrinress@gwg-gifhorn.de

### Projektmanagement

**Thomas Koch** . . . . . Telefon (0 53 71) 98 98-33 . . . . . thomaskoch@gwg-gifhorn.de

### Geschäftsführung/Vorstand

**Andreas Otto** (geschäftsführender Vorstand)  
**Regine Wolters** (Vorstand)  
**Bärbel Kayser** (Büroorganisation Vorstand) . . . . . Telefon (0 53 71) 98 98-30 . . . . . baerbelkayser@gwg-gifhorn.de  
**Anja Sherazee** (Assistentin Geschäftsführung) . . . . . Telefon (0 53 71) 98 98-36 . . . . . anjasherazee@gwg-gifhorn.de



Wohnen  
wie **DU**  
willst

**GWG**

GIFHORNER  
WOHNUNGSBAU-GENOSSENSCHAFT EG

[www.gwg-gifhorn.de](http://www.gwg-gifhorn.de)

In über 2.300 Wohnungen in Gifhorn und Umgebung bietet die GWG genossenschaftliche Wohnvorteile und ein wohnliches Zuhause für jede Lebenssituation.