



GWG

GIFHORNER
WOHNUNGSBAU-GENOSSENSCHAFT EG

Seniorenwohnen bei der Gifhorner Wohnungsbau-Genossenschaft

Komfort
&
Sicherheit





Die Gifhorner Wohnungsbau-Genossenschaft

Die GWG betreut über 2.200 Wohnungen in Gifhorn und Umgebung. Wir sind eine Wohnungsgenossenschaft, das heißt: Wer bei uns wohnt, ist nicht nur Mieter, sondern Mitglied. Ihre Vorteile: Sie genießen lebenslanges Wohnrecht, können über die Unternehmenspolitik mitbestimmen und profitieren von einem Geschäftsmodell, das einzig und allein auf die Mitglieder ausgerichtet ist. Alle Einnahmen, die wir erwirtschaften, fließen in den Bestand und seine Bewirtschaftung – nicht an Aktionäre oder Gesellschafter. Daher können wir unseren Mitgliedern ein unschlagbares Preis-Leistungs-Verhältnis bieten.

Gutes Wohnen in allen Lebenslagen

Die meisten Menschen möchten so lange wie möglich in den lieb gewonnenen vier Wänden bleiben. Als Wohnungsgenossenschaft unterstützen wir unsere Mieter und Mitglieder dabei. Doch wenn Treppen oder der tägliche Einkauf zur Last werden, ist es für viele Menschen eine Erleichterung, ein neues Zuhause zu finden, in dem sie sicher, bequem und rundum versorgt leben können.

Aus diesem Grund bietet die Gifhorner Wohnungsbau-Genossenschaft eG spezielle Seniorenwohnungen an. Unsere Mieterinnen und Mieter

genießen dort sowohl größtmögliche Selbstständigkeit als auch ein Gefühl der Geborgenheit.

In Zusammenarbeit mit dem gemeinnützigen Pflegeservice Notfunkdienst Gifhorn e. V. hat die GWG ein mehrstufiges Gesamtkonzept entwickelt. Damit Sie genau die Leistungen erhalten, die Sie benötigen:

- Betreutes Wohnen
- Ambulante Pflege
- Teilstationäre Pflege (Tagespflege)
- Stationäre Pflege



Betreut wohnen

Sicher Leben

Viele Menschen sind im Alltag zwar auf keine pflegerische Hilfe angewiesen, möchten jedoch im Krankheits- oder Notfall zuverlässig versorgt werden. Gegen eine Gebühr bietet der Notfunkdienst Gifhorn e. V. sein Angebot „Betreutes Wohnen“ an. Das umfasst unter anderem:

- 24-Stunden-Pflegenotruf (das Pflegepersonal ist in wenigen Minuten bei Ihnen)
- Hilfe bei Schriftverkehr und Formalitäten (z. B. mit Versicherungen und Behörden)
- Schnelle Soforthilfe (Anforderung Rettungswagen, Verständigung der Angehörigen, Begleitung ins Krankenhaus, Information der Ärzte über Krankheitsbild und Medikamentenplan usw.)
- Organisation von Arztbesuchen, Krankenpflege, Medikamentenvergabe und weiteren Terminen
- Abwesenheitsservice: Blumen gießen, Post-Weiterleitung, Haustier-Versorgung
- Essen auf Rädern als Zusatzleistung. Wählen Sie aus über 220 leckeren Gerichten Ihre Lieblings Speisen
- Veranstaltungen, wie etwa Basteln, Singen, Kaffee-Kränzchen, Vorlesenachmittage, kirchliche Andachten und vieles mehr
- Gemeinsames Frühstück, Mittagessen oder Abendbrot als Zusatzleistung
- Freie Nutzung des Tagesraums für Familienfeiern, Geburtstage usw.

Ambulante Pflege zu Hause

Ob nach einem Krankenhausbesuch, durch eine vorübergehende Krankheit oder wenn die pflegenden Angehörigen in den Urlaub fahren – eine kompetente ambulante Pflege in der vertrauten Atmosphäre Ihrer eigenen vier Wände ist jederzeit möglich. Wenn Sie es wünschen, können Sie zudem die stationäre Einrichtung des Notfunkdienstes in Anspruch nehmen, beispielsweise im Rahmen einer Kurzzeitpflege.



Notfunkdienst Gifhorn e. V.
Lindenstraße 21 ▪ 38518 Gifhorn
Tel. (0 53 71) 812-0
Fax (0 53 71) 812-113
info@notfunkdienst-gifhorn.de
www.notfunkdienst-gifhorn.de

Teilstationäre Tagespflege

Die Tagespflege richtet sich an ältere Menschen, die mit den Alltagsanforderungen allein nicht fertig werden, doch den Umzug in eine Pflegeeinrichtung vermeiden möchten. Hierzu bietet der Notfunkdienst Gifhorn im Zentrum der Stadt eine teilstationäre Betreuung an. Dort verbringen Sie den Tag in guter Gesellschaft mit einem aktivierenden Tagesprogramm sowie kompetenter Pflege und medizinischer Versorgung.

Stationär und doch daheim

Für den Fall, dass eine intensive Pflege rund um die Uhr notwendig wird, unterhält der Notfunkdienst Gifhorn e. V. eine eigene Einrichtung. Dort werden hilfsbedürftige Menschen in allen Pflegegraden rund um die Uhr professionell stationär betreut. In gemütlichen Einzel- oder Doppelzimmern kümmern sich die oft schon „bekannten Gesichter“ um das Wohlergehen der Bewohner.

Bäckerstraße / Handwerkerwall



Wohnen mit Eigenheim-Flair!

Die 54 Reihenhäuser im Nordosten Gifhorns verbinden Privatheit mit reichlich Raum für Gemeinschaft. Besonders der große, gemeinsam genutzte Garten lädt zum Verweilen – und zum Plausch mit den Nachbarn – ein.

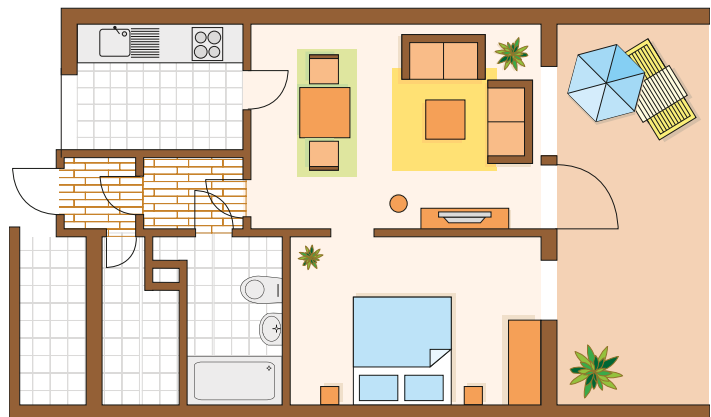
Lage:

Die eingeschossigen Reihenhäuser liegen ruhig am Ortsrand von Gifhorn. Einkaufsmöglichkeiten und die Sparkasse befinden sich in unmittelbarer Nähe.

Aktiv Leben

Objektbeschreibung:

Die Wohnungen messen zwischen 50 und 60 m². Sie verfügen jeweils über zwei helle Zimmer und Terrassen erweitern den Wohnbereich ins Freie. Die Wohnungen eignen sich für Paare ebenso wie für Alleinstehende.



Konrad-Adenauer-Straße



Zentral mit Wohlgefühlcharakter!

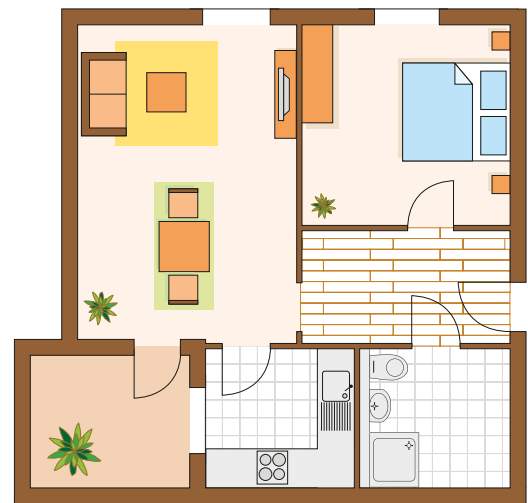
In der Seniorenwohnanlage mit zehn Wohneinheiten in der Gifhorner Innenstadt genießen Sie eigenständiges, unabhängiges Wohnen in gemütlicher Atmosphäre.

Lage:

Hier wohnen Sie im Herzen Gifhorns. Die Fußgängerzone mit all ihren Angeboten liegt fast vor der Haustür. Zudem lädt der Schlossee zum Spaziergehen und Verweilen ein.

Objektbeschreibung:

Die zehn 2-Zimmer-Wohnungen sind ca. 53 m² groß und damit groß genug für bis zu zwei Personen. Ein Teil der Wohnungen ist mit Einbauküchen ausgestattet und zwei verfügen über einen Wintergarten. Parkmöglichkeiten befinden sich direkt auf dem Hof.



Gemeinsam



Lindenstraße / Schleusendamm



Ein kleines Dorf in der Stadt

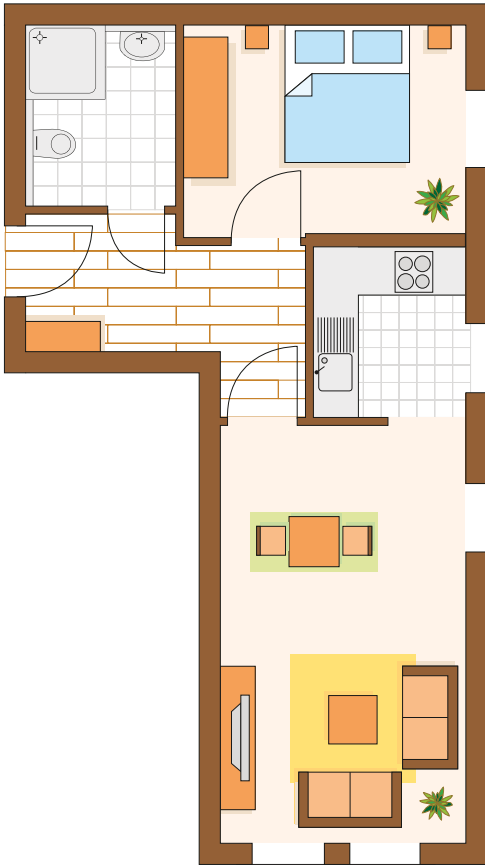
Die Wohnanlage in direkter Nachbarschaft zum Notfunkdienst Gifhorn ist mit 59 Wohnungen das größte Seniorenzentrum unserer Genossenschaft. Hier hat sich über die Jahre ein reges Gemeinschaftsleben entwickelt.

Lage:

Ärzte, Apotheken, Freizeitanlagen, Einkaufsmöglichkeiten – alles erreichen Sie innerhalb weniger Minuten zu Fuß. Die zentrale Lage zwischen Fußgängerzone und Schlossee lässt keine Wünsche offen.

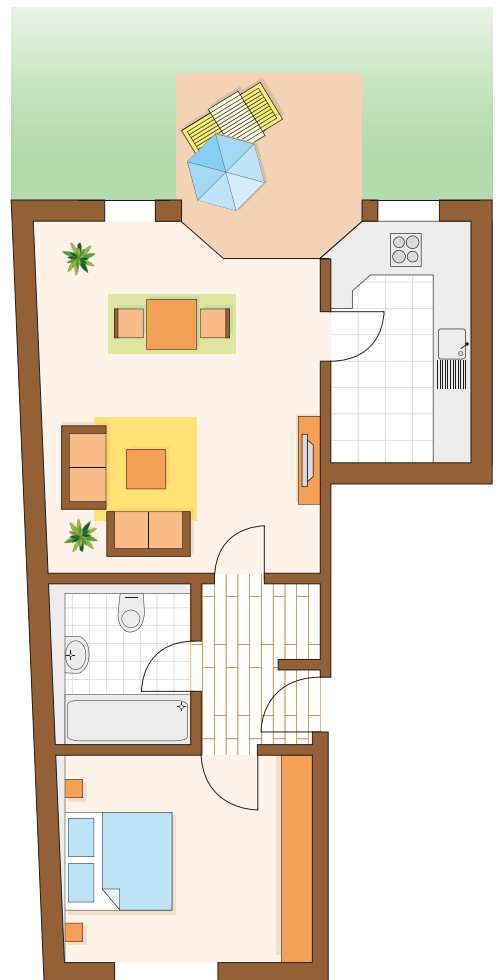
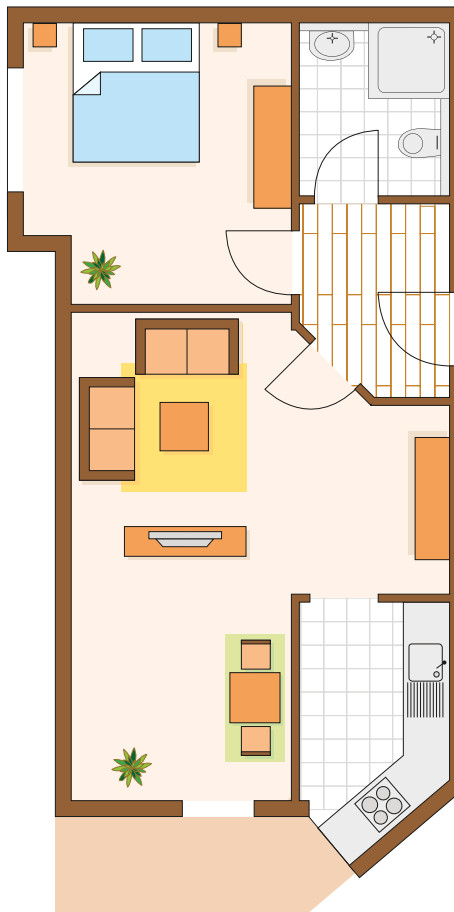


Selbstbestimmt



Objektbeschreibung:

In der Wohnanlage erwarten Sie lichtdurchflutete und barrierearme 2-Zimmer-Wohnungen. In einigen sind Einbauküchen vorhanden. Die Wohnungen sind zwischen 48 und 58 m² groß, verfügen zudem teilweise über Balkone oder Terrassen. Parkmöglichkeiten befinden sich in unmittelbarer Nähe.



GWG

GIFHORNER
WOHNUNGSBAU-GENOSSENSCHAFT eG



Heute schon an morgen denken

Wenn Sie Interesse haben, in eine Seniorenwohnung der GWG zu ziehen, melden Sie sich am besten frühzeitig. Gern beraten wir Sie und besichtigen die Wohnungen mit Ihnen. Wenden Sie sich einfach an unsere Mitarbeiterinnen Frau Kruse (0 53 71) 98 98-16, Frau Ahrens -15, Frau Ress -14 oder Frau Just -13.

Gifhorer Wohnungsbau-Genossenschaft eG

Alter Postweg 36
38518 Gifhorn
Tel. (0 53 71) 98 98-0
Fax (0 53 71) 98 98-98
gwg@gwg-gifhorn.de
www.gwg-gifhorn.de

