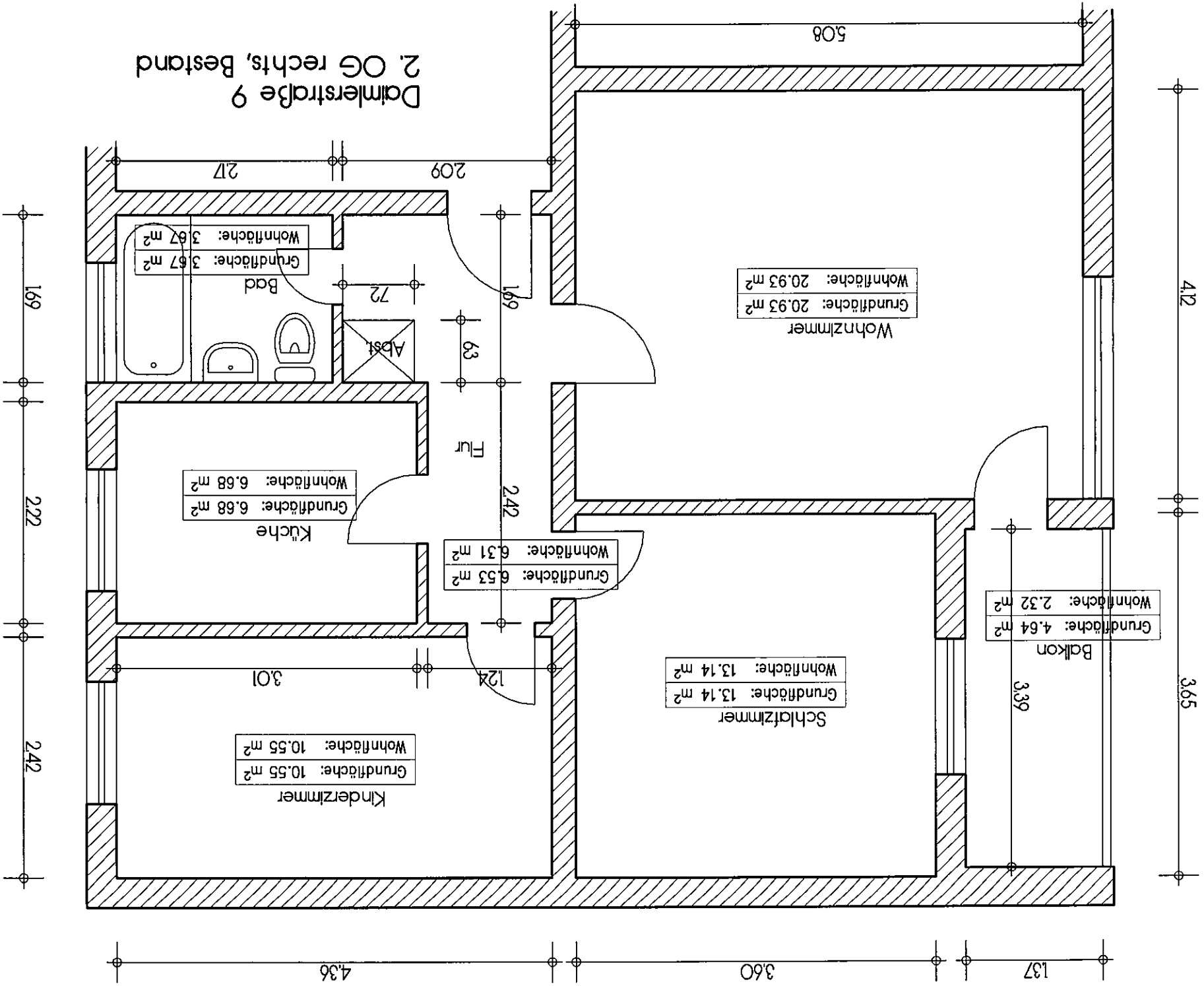
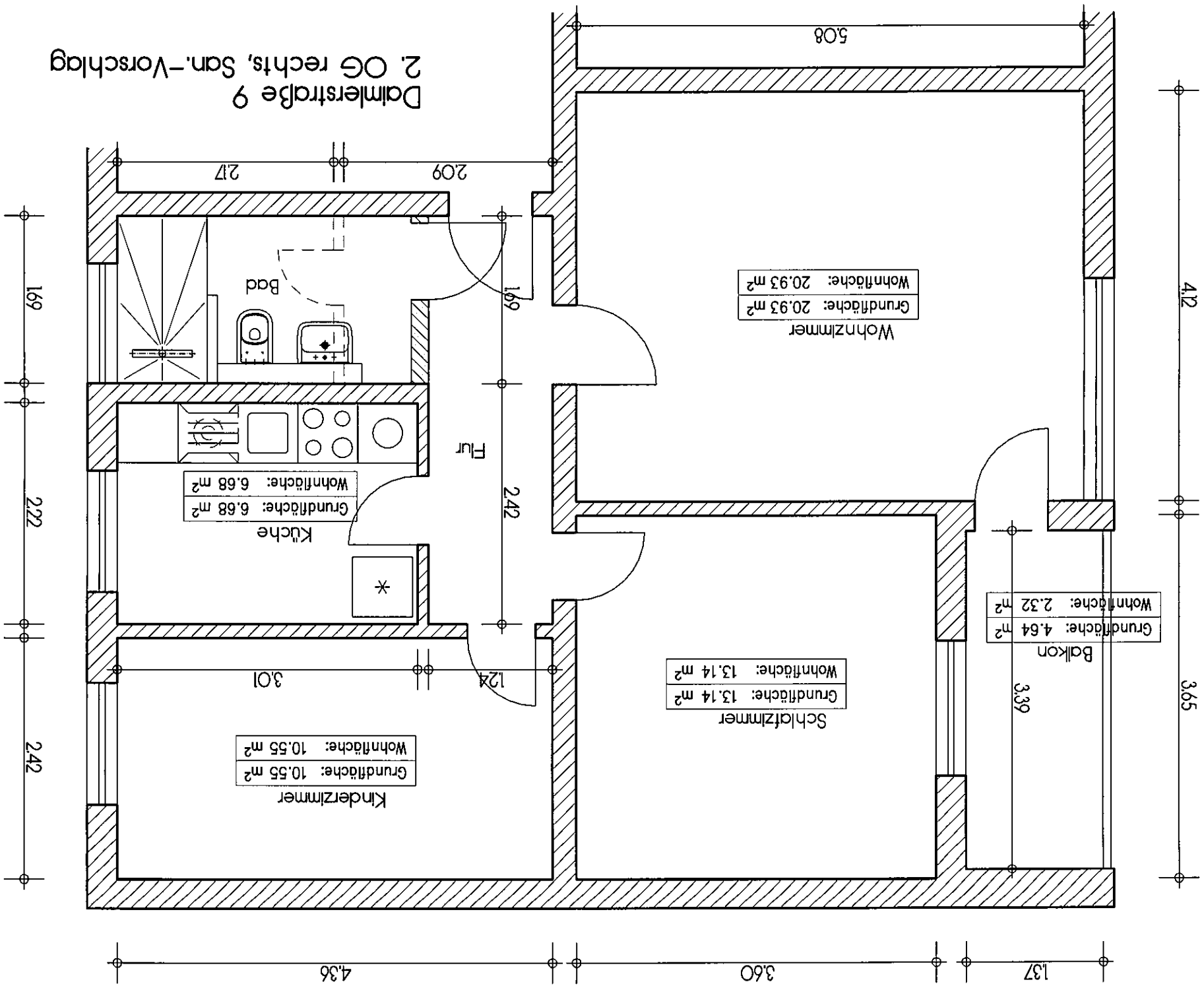


Wohnflächenberechnung
Daimlerstraße 9, 2. OG rechts, Bestand

Wohnzimmer		4,12 m	5,08 m	20,93 m ²	<u>20,93 m²</u>
Schlafzimmer		3,60 m	3,65 m	13,14 m ²	<u>13,14 m²</u>
Kinderzimmer		4,36 m	2,42 m	10,55 m ²	<u>10,55 m²</u>
Küche		3,01 m	2,22 m	6,68 m ²	<u>6,68 m²</u>
Bad		2,17 m	1,69 m	3,67 m ²	<u>3,67 m²</u>
Flur		1,24 m	2,42 m	3,00 m ²	
	+	2,09 m	1,69 m	3,53 m ²	
	- Abstellraum	-0,63 m	0,72 m	-0,45 m ²	<u>6,08 m²</u>
Balkon	(50 %)	1,37 m	3,39 m	4,64 m ²	<u>2,32 m²</u>
Abstellraum	(50 %)	0,63 m	0,72 m	0,45 m ²	<u>0,23 m²</u>
Gesamt:					<u>63,60 m²</u>





Daimlerstraße 9
2. OG rechts, San.-Vorschlag