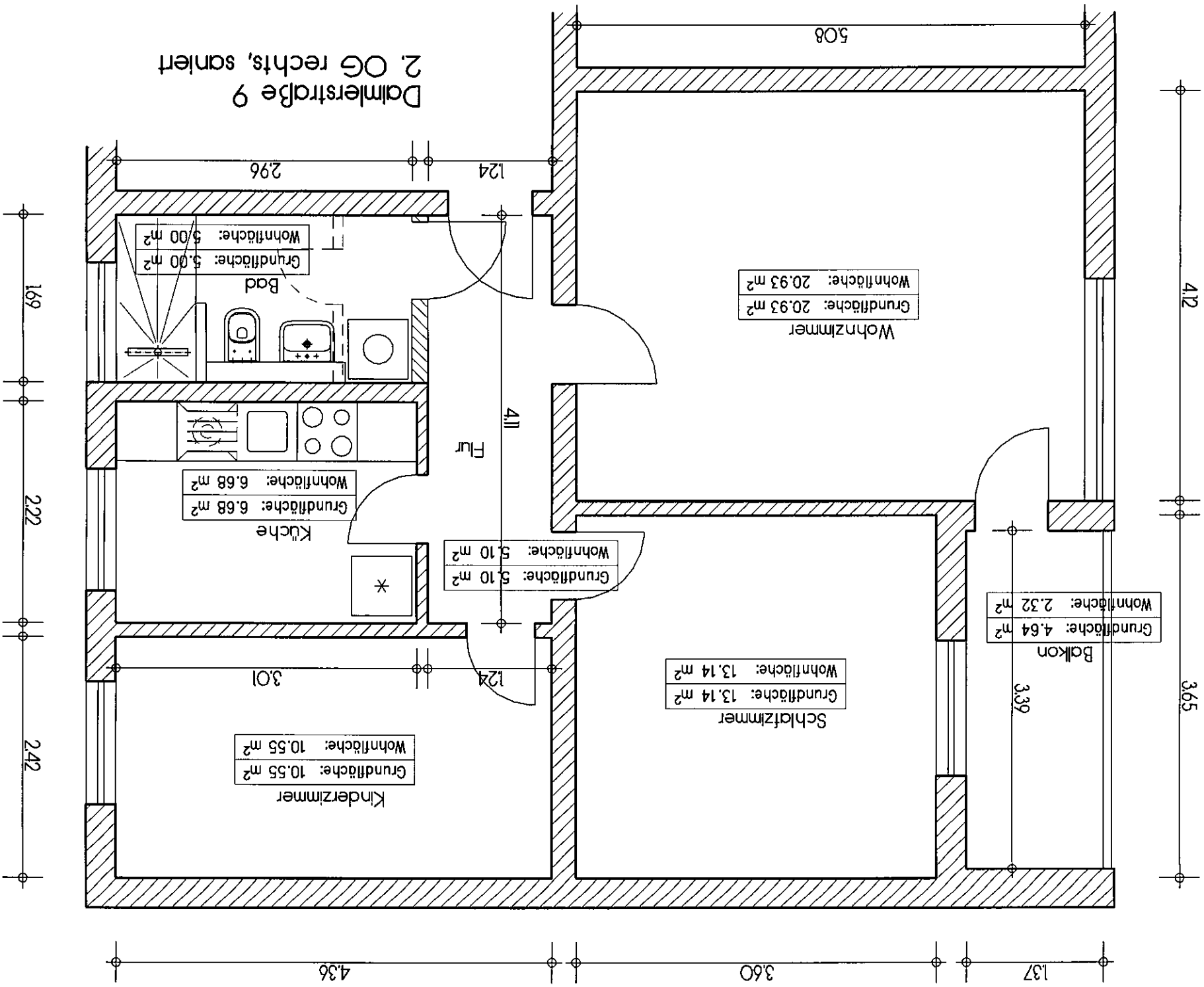


Wohnflächenberechnung
Daimlerstraße 9, 2. OG rechts, saniert

Wohnzimmer	4,12 m	5,08 m	20,93 m ²	<u>20,93 m²</u>	
Schlafzimmer	3,60 m	3,65 m	13,14 m ²	<u>13,14 m²</u>	
Kinderzimmer	4,36 m	2,42 m	10,55 m ²	<u>10,55 m²</u>	
Küche	3,01 m	2,22 m	6,68 m ²	<u>6,68 m²</u>	
Bad	2,96 m	1,69 m	5,00 m ²	<u>5,00 m²</u>	
Flur	1,24 m	4,11 m	5,10 m ²	<u>5,10 m²</u>	
Balkon	(50 %)	1,37 m	3,39 m	4,64 m ²	<u>2,32 m²</u>
Gesamt:				<u>63,72 m²</u>	



Dalmierstraße 9
 2. OG rechts, sanft